



SOROUH
DEVELOPMENTS

TYPE D

BUILDING 90
Ground FLOOR

ENTRADA
NEW CAPITAL



Disclaimer

- 1- All dimensions are subject to modification up to %5 construction tolerance.
- 2- The developer reserves the right to make changes as deemed necessary during construction.
- 3- Actual unit areas are subject to change as necessary with no conflict with the accepted tolerance percentage mentioned in item no. 1, also windows & terraces dimensions ,facade color scheme & material are subject to changes as needed.
- 4- Ground floor garden areas may vary in terms of dimensions and outline according to the final building placement within the final master plan design .
- 5- All renderings and visuals are for demonstrative purposes and are subject to changes as necessary .

تنويه :

- 1- جميع المقاسات المبنية خاضعة للساحية المتبعة في التنفيذ في حدود 5 % .
- 2- المطور يحفظ حقه في عمل تعديلات أثناء اعمال التنفيذ اذا لزم الامر .
- 3- المساحات الخاصة بالوحدات خاضعة للتغيير اذا لزم الامر بما لا يتعارض مع النسبة المسموح بها في البند رقم 1 ، كذلك تخضع مقاسات الشبائيك والبلكونات وألوان وخامات الواجهات للتغيير اذا لزم الامر .
- 4- مساحات واشكال الحدائق بالدور الارضي وكذلك مقاساتها خاضعة للتغيير بناء علي الموقع العام النهائي والتوقيع النهائي للمباني علي الارض .
- 5- جميع المناظير الخارجية غرضها الايضاح فقط وهي عرضة للتغيرات اذا لزم الامر .



SOROUH
DEVELOPMENTS

TYPE D

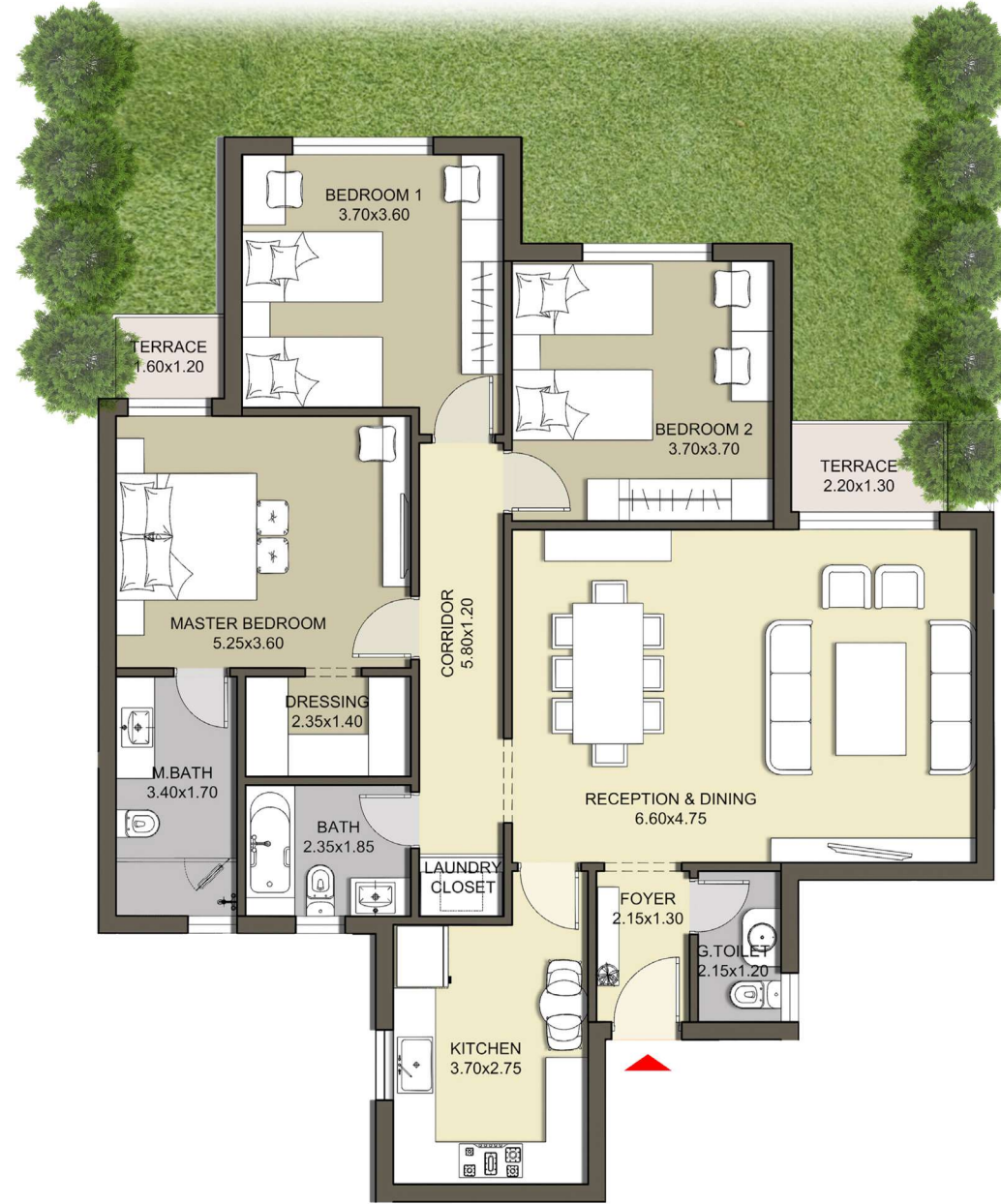
BUILDING 90

Ground FLOOR

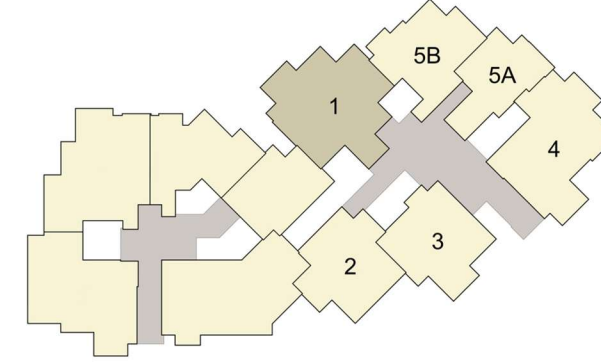
UNIT 01

AREA 167 m² + 108 m² Garden

3 BEDROOMS



ENTRADA
NEW CAPITAL



Disclaimer

- 1- All dimensions are subject to modification up to %5 construction tolerance.
- 2- The developer reserves the right to make changes as deemed necessary during construction.
- 3- Actual unit areas are subject to change as necessary with no conflict with the accepted tolerance percentage mentioned in item no. 1, also windows & terraces dimensions, facade color scheme & material are subject to changes as needed.
- 4- Ground floor garden areas may vary in terms of dimensions and outline according to the final building placement within the final master plan design.
- 5- All renderings and visuals are for demonstrative purposes and are subject to changes as necessary.

تنويه :

- 1- جميع المقاسات المبنية خاضعة للمساحية المتبعة في التنفيذ في حدود 5 % .
- 2- المطور يحفظ حقه في عمل تعديلات اثناء اعمال التنفيذ اذا لزم الامر .
- 3- المساحات الخاصة بالوحدات خاضعة للتغيير اذا لزم الامر بما لا يتعارض مع النسبة المسموح بها في البند رقم 1 ، كذلك تخضع مقاسات الشبابيك والبلكنات والوان وخامات الواجهات للتغيير اذا لزم الامر .
- 4- مساحات واشكال الحدائق بالدور الارضي وكذلك مقاساتها خاضعة للتغيير بناء علي الموقع العام النهائي والتوقيع النهائي للمباني علي الارض .
- 5- جميع المناظير الخارجية عرضها الايضاح فقط وهي عرضة للتغيرات اذا لزم الامر .



SOROUH
DEVELOPMENTS

TYPE D

BUILDING 90

Ground FLOOR

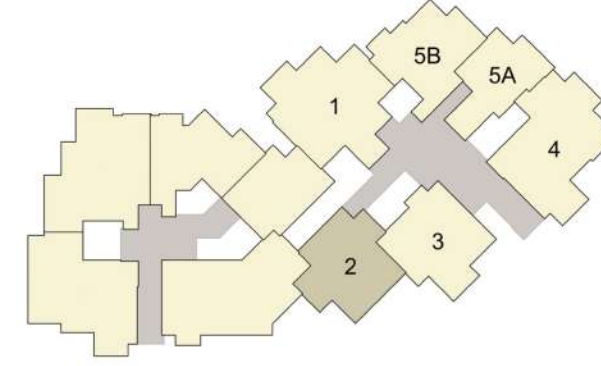
UNIT 02

AREA 118 m²+ 90 m² Garden

2 BEDROOMS



ENTRADA
NEW CAPITAL



Disclaimer

- 1- All dimensions are subject to modification up to %5 construction tolerance.
- 2- The developer reserves the right to make changes as deemed necessary during construction.
- 3- Actual unit areas are subject to change as necessary with no conflict with the accepted tolerance percentage mentioned in item no. 1, also windows & terraces dimensions, facade color scheme & material are subject to changes as needed.
- 4- Ground floor garden areas may vary in terms of dimensions and outline according to the final building placement within the final master plan design.
- 5- All renderings and visuals are for demonstrative purposes and are subject to changes as necessary.

تنويه :

- 1- جميع المقاسات المبينة خاضعة للمساحية المتبعة في التنفيذ في حدود 5 % .
- 2- المطور يحفظ حقه في عمل تعديلات اثناء اعمال التنفيذ اذا لزم الامر .
- 3- المساحات الخاصة بالوحدات خاضعة للتغيير اذا لزم الامر بما لا يتعارض مع النسبة المسموح بها في البند رقم 1 ، كذلك تخضع مقاسات الشبابيك والبلكنات والوان وخامات الواجهات للتغيير اذا لزم الامر .
- 4- مساحات واشكال الحدائق بالدور الارضي وكذلك مقاساتها خاضعة للتغيير بناء علي الموقع العام النهائي والتوقيع النهائي للمباني علي الارض .
- 5- جميع المناظر الخارجية عرضها الايضاح فقط وهي عرضة للتغيرات اذا لزم الامر .



SOROUH
DEVELOPMENTS

TYPE D

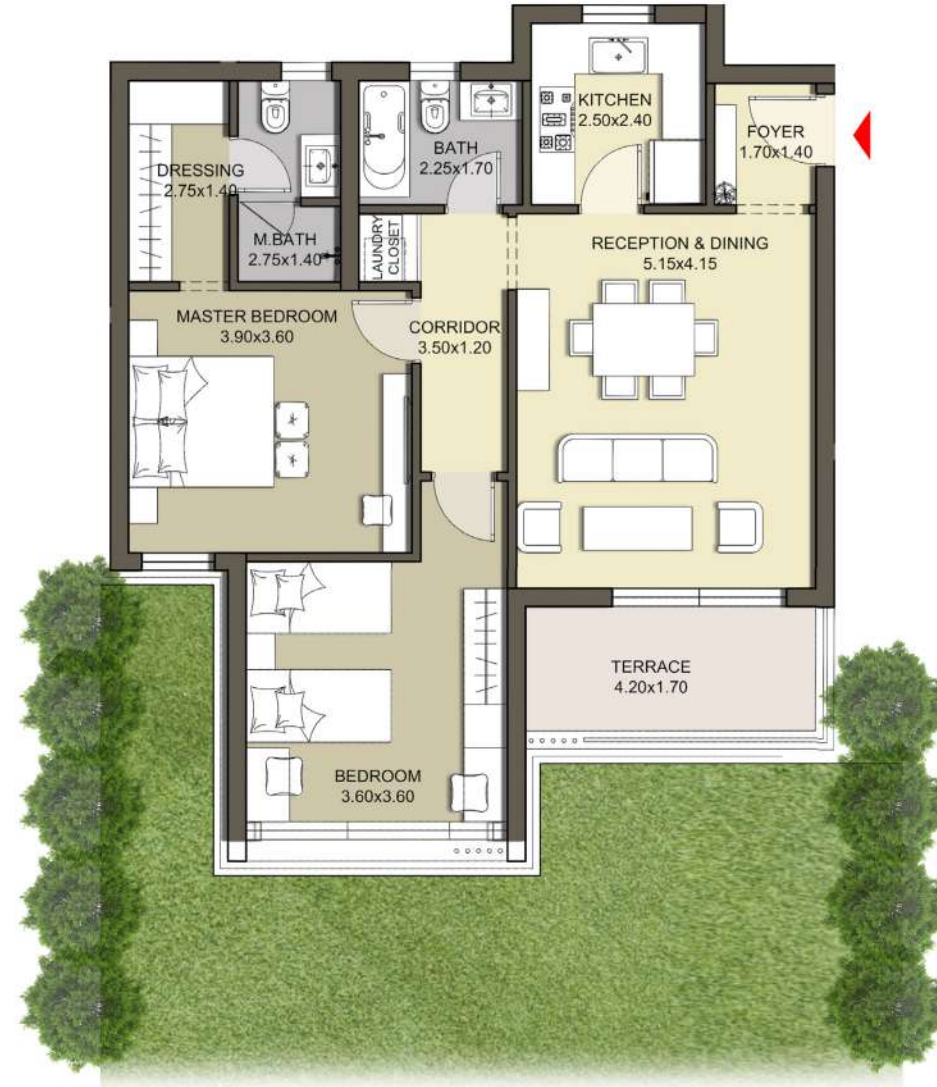
BUILDING 90

Ground FLOOR

UNIT 03

AREA 120 m² + 64 m² Garden

2 BEDROOMS



ENTRADA
NEW CAPITAL



Disclaimer

- 1- All dimensions are subject to modification up to %5 construction tolerance.
- 2- The developer reserves the right to make changes as deemed necessary during construction.
- 3- Actual unit areas are subject to change as necessary with no conflict with the accepted tolerance percentage mentioned in item no. 1, also windows & terraces dimensions, facade color scheme & material are subject to changes as needed.
- 4- Ground floor garden areas may vary in terms of dimensions and outline according to the final building placement within the final master plan design.
- 5- All renderings and visuals are for demonstrative purposes and are subject to changes as necessary.

تنويه :

- 1- جميع المقاسات المبينة خاضعة للمساحية المتبعة في التنفيذ في حدود 5 % .
- 2- المطور يحفظ حقه في عمل تعديلات اثناء اعمال التنفيذ اذا لزم الامر .
- 3- المساحات الخاصة بالوحدات خاضعة للتغيير اذا لزم الامر بما لا يتعارض مع النسبة المسموح بها في البند رقم 1 ، كذلك تخضع مقاسات الشبابيك والبلكنات والوان وخامات الواجهات للتغيير اذا لزم الامر .
- 4- مساحات واشكال الحدائق بالدور الارضي وكذلك مقاساتها خاضعة للتغيير بناء علي الموقع العام النهائي والتوقيع النهائي للمباني علي الارض .
- 5- جميع المناظر الخارجية عرضها الايضاح فقط وهي عرضة للتغيرات اذا لزم الامر .



SOROUH
DEVELOPMENTS

TYPE D

BUILDING 90

Ground FLOOR

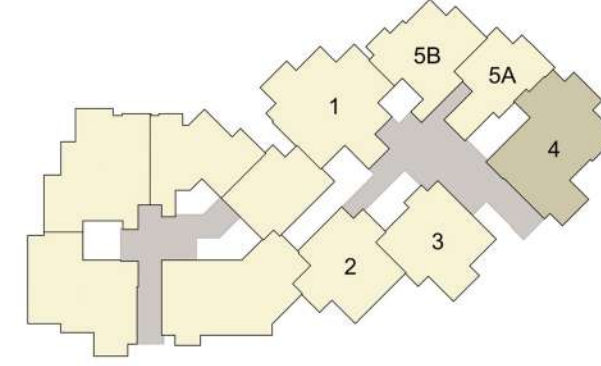
UNIT 04

AREA 161 m² + 127 m² Garden

3 BEDROOMS



ENTRADA
NEW CAPITAL



Disclaimer

- 1- All dimensions are subject to modification up to %5 construction tolerance.
- 2- The developer reserves the right to make changes as deemed necessary during construction.
- 3- Actual unit areas are subject to change as necessary with no conflict with the accepted tolerance percentage mentioned in item no. 1, also windows & terraces dimensions, facade color scheme & material are subject to changes as needed.
- 4- Ground floor garden areas may vary in terms of dimensions and outline according to the final building placement within the final master plan design.
- 5- All renderings and visuals are for demonstrative purposes and are subject to changes as necessary.

تنويه :

- 1- جميع المقاسات المبينة خاضعة للساحية المتبعة في التنفيذ في حدود 5 % .
- 2- المطور يحفظ حقه في عمل تعديلات اثناء اعمال التنفيذ اذا لزم الامر .
- 3- المساحات الخاصة بالوحدات خاضعة للتغيير اذا لزم الامر بما لا يتعارض مع النسبة المسموح بها في البند رقم 1 ، كذلك تخضع مقاسات الشبابيك والبلكنات والوان وخامات الواجهات للتغيير اذا لزم الامر .
- 4- مساحات واشكال الحدائق بالدور الارضي وكذلك مقاساتها خاضعة للتغيير بناء علي الموقع العام النهائي والتوقيع النهائي للمباني علي الارض .
- 5- جميع المناظر الخارجية عرضها الايضاح فقط وهي عرضة للتغيرات اذا لزم الامر .



SOROUH
DEVELOPMENTS

TYPE D

BUILDING 90

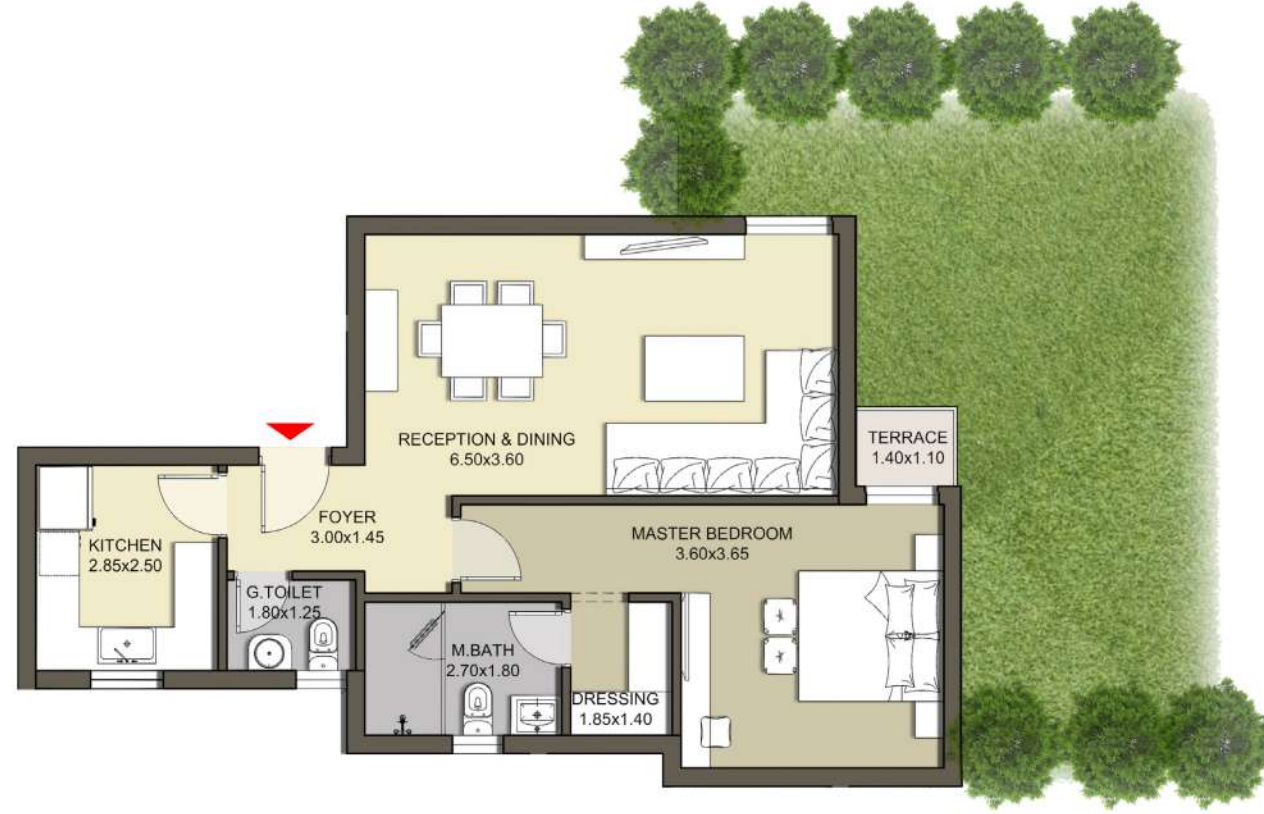
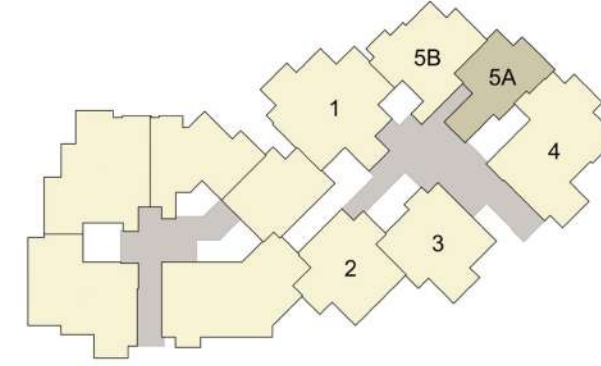
Ground FLOOR

UNIT 05 A

AREA 91 m² + 49 m² Garden

1 BEDROOM

ENTRADA
NEW CAPITAL



Disclaimer

- 1- All dimensions are subject to modification up to %5 construction tolerance.
- 2- The developer reserves the right to make changes as deemed necessary during construction.
- 3- Actual unit areas are subject to change as necessary with no conflict with the accepted tolerance percentage mentioned in item no. 1, also windows & terraces dimensions, facade color scheme & material are subject to changes as needed.
- 4- Ground floor garden areas may vary in terms of dimensions and outline according to the final building placement within the final master plan design.
- 5- All renderings and visuals are for demonstrative purposes and are subject to changes as necessary.

تنويه :

- 1- جميع المقاسات المبينة خاضعة للمساحية المتبعة في التنفيذ في حدود 5 % .
- 2- المطور يحفظ حقه في عمل تعديلات اثناء اعمال التنفيذ اذا لزم الامر .
- 3- المساحات الخاصة بالوحدات خاضعة للتغيير اذا لزم الامر بما لا يتعارض مع النسبة المسموح بها في البند رقم 1 ، كذلك تخضع مقاسات الشبابيك والبلكنات والوان وخامات الواجهات للتغيير اذا لزم الامر .
- 4- مساحات واشكال الحدائق بالدور الارضي وكذلك مقاساتها خاضعة للتغيير بناء علي الموقع العام النهائي والتوقيع النهائي للمباني علي الارض .
- 5- جميع المناظر الخارجية عرضها الايضاح فقط وهي عرضة للتغيرات اذا لزم الامر .



SOROUH
DEVELOPMENTS

TYPE D

BUILDING 90

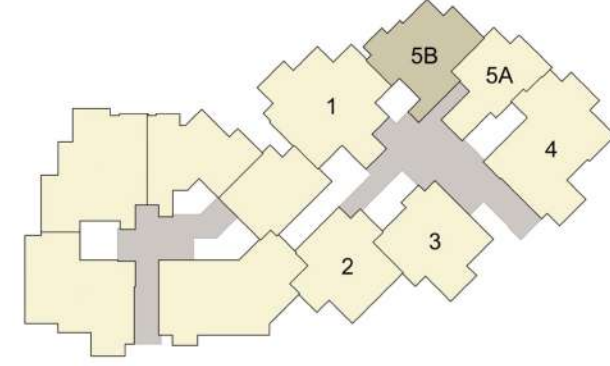
Ground FLOOR

UNIT 05 B

AREA 113 m² + 68 m² Garden

2 BEDROOMS

ENTRADA
NEW CAPITAL



Disclaimer

- 1- All dimensions are subject to modification up to %5 construction tolerance.
- 2- The developer reserves the right to make changes as deemed necessary during construction.
- 3- Actual unit areas are subject to change as necessary with no conflict with the accepted tolerance percentage mentioned in item no. 1, also windows & terraces dimensions, facade color scheme & material are subject to changes as needed.
- 4- Ground floor garden areas may vary in terms of dimensions and outline according to the final building placement within the final master plan design.
- 5- All renderings and visuals are for demonstrative purposes and are subject to changes as necessary.

تنويه :

- 1- جميع المقاسات المبينة خاضعة للمساحية المتبعة في التنفيذ في حدود 5 % .
- 2- المطور يحفظ حقه في عمل تعديلات اثناء اعمال التنفيذ اذا لزم الامر .
- 3- المساحات الخاصة بالوحدات خاضعة للتغيير اذا لزم الامر بما لا يتعارض مع النسبة المسموح بها في البند رقم 1 ، كذلك تخضع مقاسات الشبابيك والبلكنات والوان وخامات الواجهات للتغيير اذا لزم الامر .
- 4- مساحات واشكال الحدائق بالدور الارضي وكذلك مقاساتها خاضعة للتغيير بناء علي الموقع العام النهائي والتوقيع النهائي للمباني علي الارض .
- 5- جميع المناظر الخارجية عرضها الايضاح فقط وهي عرضة للتغيرات اذا لزم الامر .



SOROUH
DEVELOPMENTS

TYPE D

BUILDING 91
Ground FLOOR

ENTRADA
NEW CAPITAL



Disclaimer

- 1- All dimensions are subject to modification up to %5 construction tolerance.
- 2- The developer reserves the right to make changes as deemed necessary during construction.
- 3- Actual unit areas are subject to change as necessary with no conflict with the accepted tolerance percentage mentioned in item no. 1, also windows & terraces dimensions ,facade color scheme & material are subject to changes as needed.
- 4- Ground floor garden areas may vary in terms of dimensions and outline according to the final building placement within the final master plan design .
- 5- All renderings and visuals are for demonstrative purposes and are subject to changes as necessary .

تنويه :

- 1- جميع المقاسات المبنية خاضعة للساحية المتبعة في التنفيذ في حدود 5 % .
- 2- المطور يحفظ حقه في عمل تعديلات أثناء اعمال التنفيذ اذا لزم الامر .
- 3- المساحات الخاصة بالوحدات خاضعة للتغيير اذا لزم الامر بما لا يتعارض مع النسبة المسموح بها في البند رقم 1 ، كذلك تخضع مقاسات الشبائيك والبلكنات وألوان وخامات الواجهات للتغيير اذا لزم الامر .
- 4- مساحات واشكال الحدائق بالدور الارضي وكذلك مقاساتها خاضعة للتغيير بناء علي الموقع العام النهائي والتوقيع النهائي للمباني علي الارض .
- 5- جميع المناظير الخارجية غرضها الايضاح فقط وهي عرضة للتغيرات اذا لزم الامر .



SOROUH
DEVELOPMENTS

TYPE D

BUILDING 91

Ground FLOOR

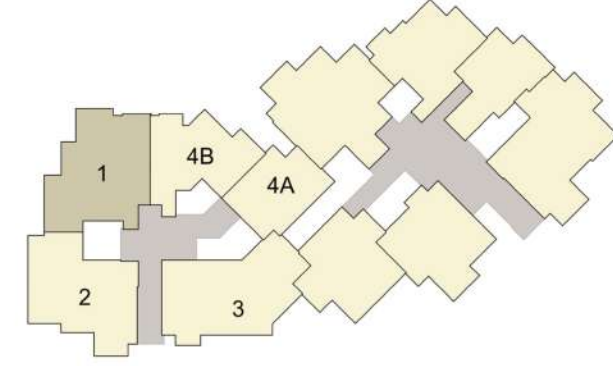
UNIT 01

AREA 162 m² + 88 m² Garden

3 BEDROOMS



ENTRADA
NEW CAPITAL



Disclaimer

- 1- All dimensions are subject to modification up to %5 construction tolerance.
- 2- The developer reserves the right to make changes as deemed necessary during construction.
- 3- Actual unit areas are subject to change as necessary with no conflict with the accepted tolerance percentage mentioned in item no. 1, also windows & terraces dimensions, facade color scheme & material are subject to changes as needed.
- 4- Ground floor garden areas may vary in terms of dimensions and outline according to the final building placement within the final master plan design.
- 5- All renderings and visuals are for demonstrative purposes and are subject to changes as necessary.

تنويه :

- 1- جميع المقاسات المبينة خاضعة للمساحية المتبعة في التنفيذ في حدود 5 % .
- 2- المطور يحفظ حقه في عمل تعديلات اثناء اعمال التنفيذ اذا لزم الامر .
- 3- المساحات الخاصة بالوحدات خاضعة للتغيير اذا لزم الامر بما لا يتعارض مع النسبة المسموح بها في البند رقم 1 ، كذلك تخضع مقاسات الشبابيك والبلكنات والوان وخامات الواجهات للتغيير اذا لزم الامر .
- 4- مساحات واشكال الحدائق بالدور الارضي وكذلك مقاساتها خاضعة للتغيير بناء علي الموقع العام النهائي والتوقيع النهائي للمباني علي الارض .
- 5- جميع المناظير الخارجية عرضها الايضاح فقط وهي عرضة للتغيرات اذا لزم الامر .



SOROUH
DEVELOPMENTS

TYPE D

BUILDING 91

Ground FLOOR

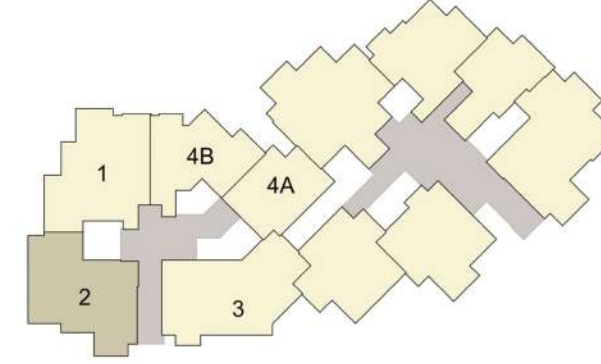
UNIT 02

AREA 156 m² + 102 m² Garden

3 BEDROOMS



ENTRADA
NEW CAPITAL



Disclaimer

- 1- All dimensions are subject to modification up to %5 construction tolerance.
- 2- The developer reserves the right to make changes as deemed necessary during construction.
- 3- Actual unit areas are subject to change as necessary with no conflict with the accepted tolerance percentage mentioned in item no. 1, also windows & terraces dimensions, facade color scheme & material are subject to changes as needed.
- 4- Ground floor garden areas may vary in terms of dimensions and outline according to the final building placement within the final master plan design.
- 5- All renderings and visuals are for demonstrative purposes and are subject to changes as necessary.

تنويه :

- 1- جميع المقاسات المبينة خاضعة للمساحية المتبعة في التنفيذ في حدود 5 % .
- 2- المطور يحفظ حقه في عمل تعديلات اثناء اعمال التنفيذ اذا لزم الامر .
- 3- المساحات الخاصة بالوحدات خاضعة للتغيير اذا لزم الامر بما لا يتعارض مع النسبة المسموح بها في البند رقم 1 ، كذلك تخضع مقاسات الشبابيك والبلكنات والوان وخامات الواجهات للتغيير اذا لزم الامر .
- 4- مساحات واشكال الحدائق بالدور الارضي وكذلك مقاساتها خاضعة للتغيير بناء علي الموقع العام النهائي والتوقيع النهائي للمباني علي الارض .
- 5- جميع المناظر الخارجية عرضها الايضاح فقط وهي عرضة للتغيرات اذا لزم الامر .



SOROUH
DEVELOPMENTS

TYPE D

BUILDING 91

Ground FLOOR

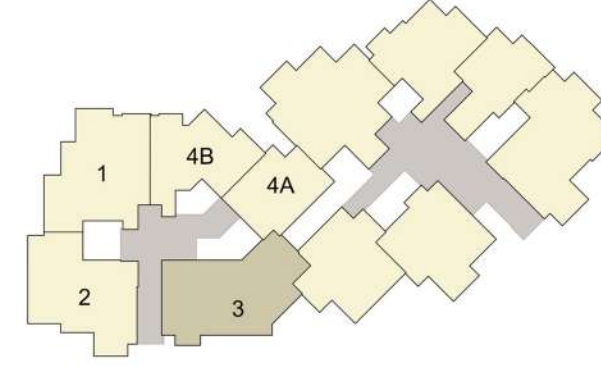
UNIT 03

AREA 135 m² + 102 m² Garden

2 BEDROOMS



ENTRADA
NEW CAPITAL



Disclaimer

- 1- All dimensions are subject to modification up to %5 construction tolerance.
- 2- The developer reserves the right to make changes as deemed necessary during construction.
- 3- Actual unit areas are subject to change as necessary with no conflict with the accepted tolerance percentage mentioned in item no. 1, also windows & terraces dimensions, facade color scheme & material are subject to changes as needed.
- 4- Ground floor garden areas may vary in terms of dimensions and outline according to the final building placement within the final master plan design.
- 5- All renderings and visuals are for demonstrative purposes and are subject to changes as necessary.

تنويه :

- 1- جميع المقاسات المبينة خاضعة للساحية المتبعة في التنفيذ في حدود 5 % .
- 2- المطور يحفظ حقه في عمل تعديلات اثناء اعمال التنفيذ اذا لزم الامر .
- 3- المساحات الخاصة بالوحدات خاضعة للتغيير اذا لزم الامر بما لا يتعارض مع النسبة المسموح بها في البند رقم 1 ، كذلك تخضع مقاسات الشبابيك والبلكنات والوان وخامات الواجهات للتغيير اذا لزم الامر .
- 4- مساحات واشكال الحدائق بالدور الارضي وكذلك مقاساتها خاضعة للتغيير بناء علي الموقع العام النهائي والتوقيع النهائي للمباني علي الارض .
- 5- جميع المناظير الخارجية غرضها الايضاح فقط وهي عرضة للتغيرات اذا لزم الامر .



SOROUH
DEVELOPMENTS

TYPE D

BUILDING 91

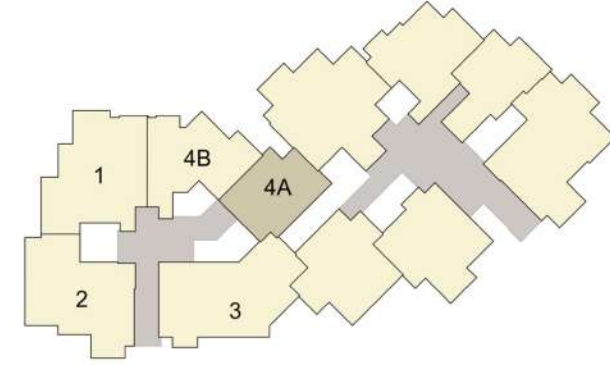
Ground FLOOR

UNIT 04 A

AREA 91 m² + 40 m² Garden

1 BEDROOM

ENTRADA
NEW CAPITAL



Disclaimer

- 1- All dimensions are subject to modification up to %5 construction tolerance.
- 2- The developer reserves the right to make changes as deemed necessary during construction.
- 3- Actual unit areas are subject to change as necessary with no conflict with the accepted tolerance percentage mentioned in item no. 1 , also windows & terraces dimensions ,facade color scheme & material are subject to changes as needed.
- 4- Ground floor garden areas may vary in terms of dimensions and outline according to the final building placement within the final master plan design .
- 5- All renderings and visuals are for demonstrative purposes and are subject to changes as necessary .

تنويه :

- 1- جميع المقاسات المبينة خاضعة للساحية المتبعة في التنفيذ في حدود 5 % .
- 2- المطور يحفظ حقه في عمل تعديلات اثناء اعمال التنفيذ اذا لزم الامر .
- 3- المساحات الخاصة بالوحدات خاضعة للتغيير اذا لزم الامر بما لا يتعارض مع النسبة المسموح بها في البند رقم 1 ، كذلك تخضع مقاسات الشبابيك والبلكنات والوان وخامات الواجهات للتغيير اذا لزم الامر .
- 4- مساحات واشكال الحدائق بالدور الارضي وكذلك مقاساتها خاضعة للتغيير بناء علي الموقع العام النهائي والتوقيع النهائي للمباني علي الارض .
- 5- جميع المناظر الخارجية عرضها الايضاح فقط وهي عرضة للتغيرات اذا لزم الامر .



SOROUH
DEVELOPMENTS

TYPE D

BUILDING 91

Ground FLOOR

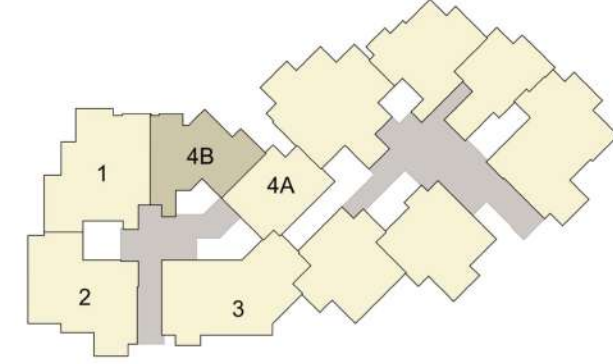
UNIT 04 B

AREA 114 m² + 32 m² Garden

2 BEDROOMS



ENTRADA
NEW CAPITAL



Disclaimer

- 1- All dimensions are subject to modification up to %5 construction tolerance.
- 2- The developer reserves the right to make changes as deemed necessary during construction.
- 3- Actual unit areas are subject to change as necessary with no conflict with the accepted tolerance percentage mentioned in item no. 1, also windows & terraces dimensions, facade color scheme & material are subject to changes as needed.
- 4- Ground floor garden areas may vary in terms of dimensions and outline according to the final building placement within the final master plan design.
- 5- All renderings and visuals are for demonstrative purposes and are subject to changes as necessary.

تنويه :

- 1- جميع المقاسات المبينة خاضعة للساحية المتبعة في التنفيذ في حدود 5 % .
- 2- المطور يحفظ حقه في عمل تعديلات اثناء اعمال التنفيذ اذا لزم الامر .
- 3- المساحات الخاصة بالوحدات خاضعة للتغيير اذا لزم الامر بما لا يتعارض مع النسبة المسموح بها في البند رقم 1 ، كذلك تخضع مقاسات الشبابيك والبلكنات والوان وخامات الواجهات للتغيير اذا لزم الامر .
- 4- مساحات واشكال الحدائق بالدور الارضي وكذلك مقاساتها خاضعة للتغيير بناء علي الموقع العام النهائي والتوقيع النهائي للمباني علي الارض .
- 5- جميع المناظر الخارجية عرضها الايضاح فقط وهي عرضة للتغيرات اذا لزم الامر .



SOROUH
DEVELOPMENTS

TYPE D

BUILDING 90
Typical FLOOR

ENTRADA
NEW CAPITAL



Disclaimer

- 1- All dimensions are subject to modification up to %5 construction tolerance.
- 2- The developer reserves the right to make changes as deemed necessary during construction.
- 3- Actual unit areas are subject to change as necessary with no conflict with the accepted tolerance percentage mentioned in item no. 1, also windows & terraces dimensions ,facade color scheme & material are subject to changes as needed.
- 4- Ground floor garden areas may vary in terms of dimensions and outline according to the final building placement within the final master plan design .
- 5- All renderings and visuals are for demonstrative purposes and are subject to changes as necessary .

تنويه :

- 1- جميع المقاسات المبنية خاضعة للساحية المتبعة في التنفيذ في حدود 5 % .
- 2- المطور يحفظ حقه في عمل تعديلات اثناء اعمال التنفيذ اذا لزم الامر .
- 3- المساحات الخاصة بالوحدات خاضعة للتغيير اذا لزم الامر بما لا يتعارض مع النسبة المسموح بها في البند رقم 1 ، كذلك تخضع مقاسات الشبائيك والبلكونات وألوان وخامات الواجهات للتغيير اذا لزم الامر .
- 4- مساحات واشكال الحدائق بالدور الارضي وكذلك مقاساتها خاضعة للتغيير بناء علي الموقع العام النهائي والتوقيع النهائي للمباني علي الارض .
- 5- جميع المناظير الخارجية غرضها الايضاح فقط وهي عرضة للتغيرات اذا لزم الامر .



SOROUH
DEVELOPMENTS

TYPE D

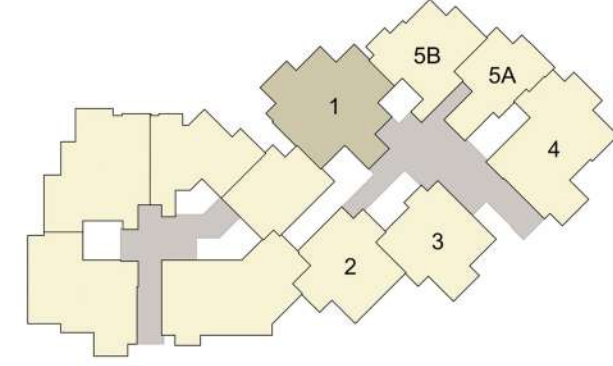
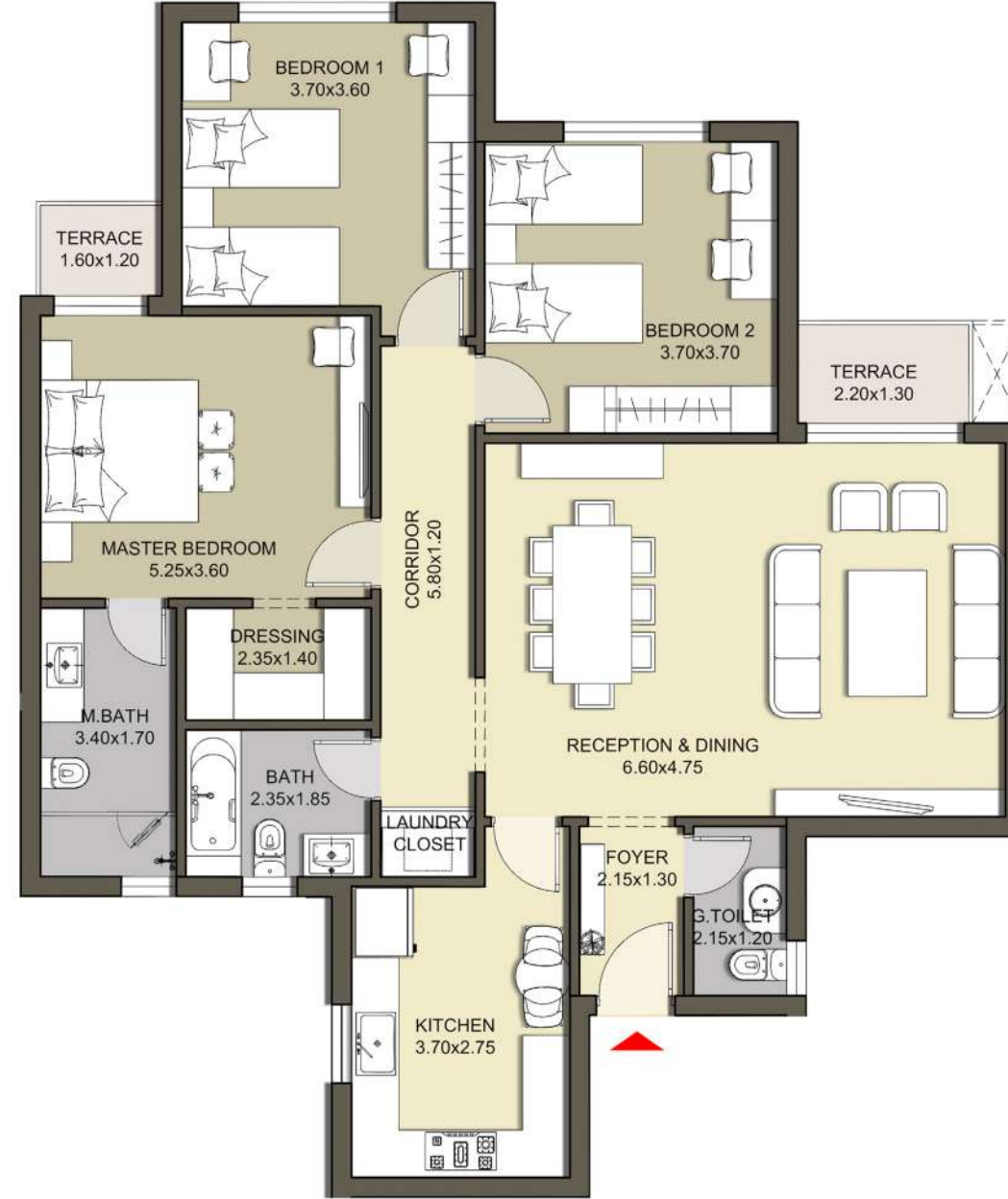
BUILDING 90

Typical FLOOR

UNIT 01

AREA 167 m²

3 BEDROOMS



Disclaimer

- 1- All dimensions are subject to modification up to %5 construction tolerance.
- 2- The developer reserves the right to make changes as deemed necessary during construction.
- 3- Actual unit areas are subject to change as necessary with no conflict with the accepted tolerance percentage mentioned in item no. 1, also windows & terraces dimensions, facade color scheme & material are subject to changes as needed.
- 4- Ground floor garden areas may vary in terms of dimensions and outline according to the final building placement within the final master plan design.
- 5- All renderings and visuals are for demonstrative purposes and are subject to changes as necessary.

تنويه:

- 1- جميع المقاسات المبينة خاضعة للساحية المتبعة في التنفيذ في حدود 5 % .
- 2- المطور يحفظ حقه في عمل تعديلات اثناء اعمال التنفيذ اذا لزم الامر .
- 3- المساحات الخاصة بالوحدات خاضعة للتغيير اذا لزم الامر بما لا يتعارض مع النسبة المسموح بها في البند رقم 1 ، كذلك تخضع مقاسات الشبابيك والبلكنات والوان وخامات الواجهات للتغيير اذا لزم الامر .
- 4- مساحات واشكال الحدائق بالدور الارضي وكذلك مقاساتها خاضعة للتغيير بناء علي الموقع العام النهائي والتوقيع النهائي للمباني علي الارض .
- 5- جميع المناظير الخارجية عرضها الايضاح فقط وهي عرضة للتغيرات اذا لزم الامر .

TYPE D

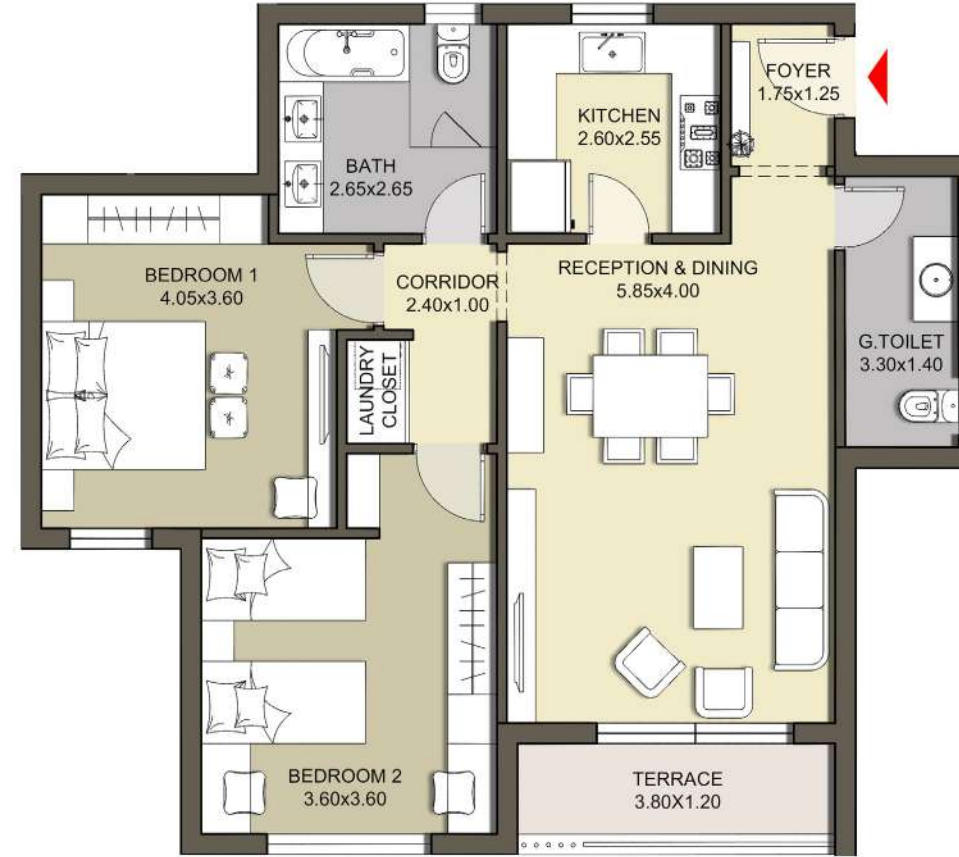
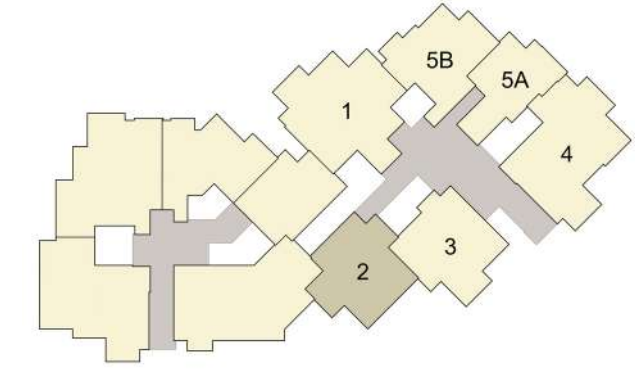
BUILDING 90

Typical FLOOR

UNIT 02

AREA 118 m²

2 BEDROOMS



Disclaimer

- 1- All dimensions are subject to modification up to %5 construction tolerance.
- 2- The developer reserves the right to make changes as deemed necessary during construction.
- 3- Actual unit areas are subject to change as necessary with no conflict with the accepted tolerance percentage mentioned in item no. 1, also windows & terraces dimensions ,facade color scheme & material are subject to changes as needed.
- 4- Ground floor garden areas may vary in terms of dimensions and outline according to the final building placement within the final master plan design .
- 5- All renderings and visuals are for demonstrative purposes and are subject to changes as necessary .

تنويه :

- 1- جميع المقاسات المبينة خاضعة للساحية المتبعة في التنفيذ في حدود 5 % .
- 2- المطور يحفظ حقه في عمل تعديلات اثناء اعمال التنفيذ اذا لزم الامر .
- 3- المساحات الخاصة بالوحدات خاضعة للتغيير اذا لزم الامر بما لا يتعارض مع النسبة المسموح بها في البند رقم 1 ، كذلك تخضع مقاسات الشبابيك والبلكونات وألوان وخامات الواجهات للتغيير اذا لزم الامر .
- 4- مساحات واشكال الحدائق بالدور الارضي وكذلك مقاساتها خاضعة للتغيير بناء علي الموقع العام النهائي والتوقيع النهائي للمباني علي الارض .
- 5- جميع المناظير الخارجية غرضها الايضاح فقط وهي عرضة للتغيرات اذا لزم الامر .



SOROUH
DEVELOPMENTS

TYPE D

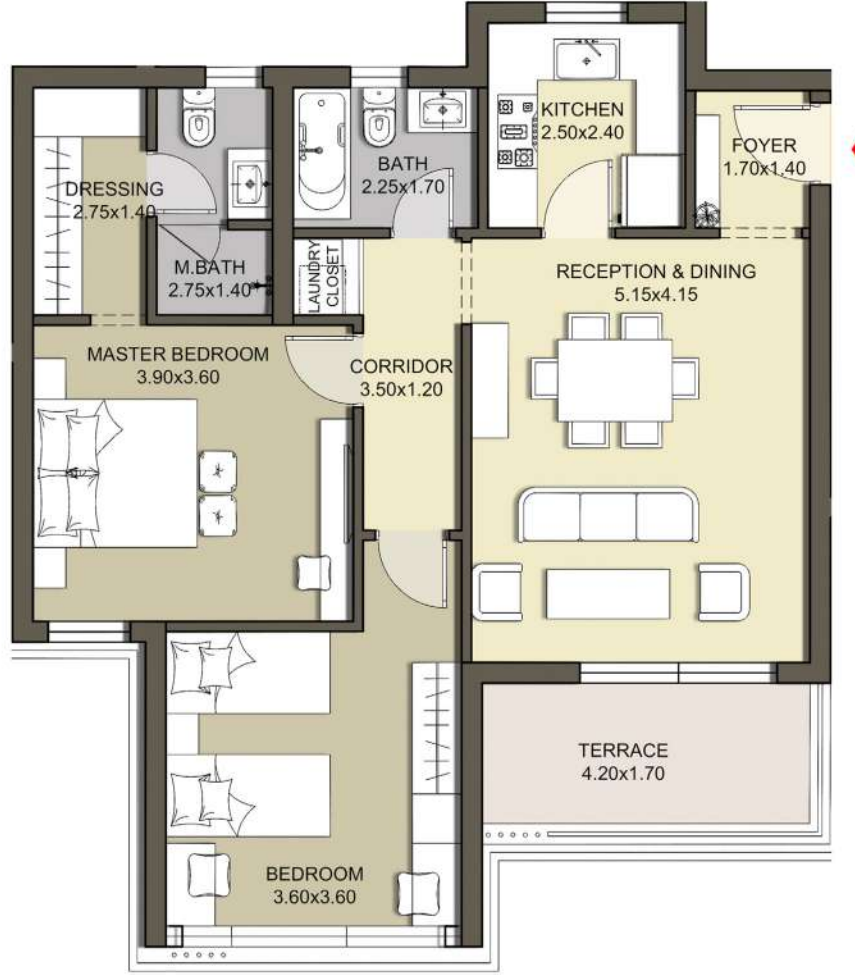
BUILDING 90

Typical FLOOR

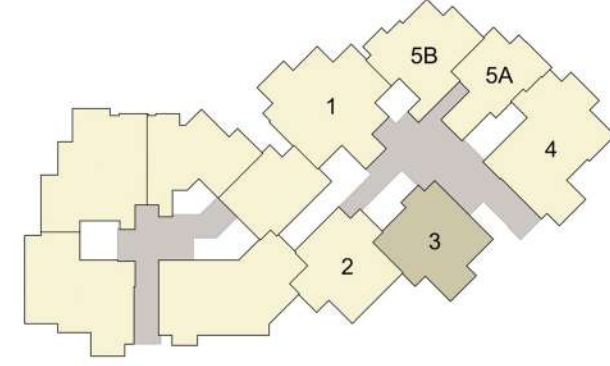
UNIT 03

AREA 119 m²

2 BEDROOMS



ENTRADA
NEW CAPITAL



Disclaimer

- 1- All dimensions are subject to modification up to %5 construction tolerance.
- 2- The developer reserves the right to make changes as deemed necessary during construction.
- 3- Actual unit areas are subject to change as necessary with no conflict with the accepted tolerance percentage mentioned in item no. 1, also windows & terraces dimensions, facade color scheme & material are subject to changes as needed.
- 4- Ground floor garden areas may vary in terms of dimensions and outline according to the final building placement within the final master plan design.
- 5- All renderings and visuals are for demonstrative purposes and are subject to changes as necessary.

تنويه :

- 1- جميع المقاسات المبينة خاضعة للمساحية المتبعة في التنفيذ في حدود 5 % .
- 2- المطور يحفظ حقه في عمل تعديلات اثناء اعمال التنفيذ اذا لزم الامر .
- 3- المساحات الخاصة بالوحدات خاضعة للتغيير اذا لزم الامر بما لا يتعارض مع النسبة المسموح بها في البند رقم 1 ، كذلك تخضع مقاسات الشبابيك والبلكنات والوان وخامات الواجهات للتغيير اذا لزم الامر .
- 4- مساحات واشكال الحدائق بالدور الارضي وكذلك مقاساتها خاضعة للتغيير بناء علي الموقع العام النهائي والتوقيع النهائي للمباني علي الارض .
- 5- جميع المناظير الخارجية عرضها الايضاح فقط وهي عرضة للتغيرات اذا لزم الامر .



SOROUH
DEVELOPMENTS

TYPE D

BUILDING 90

Typical FLOOR

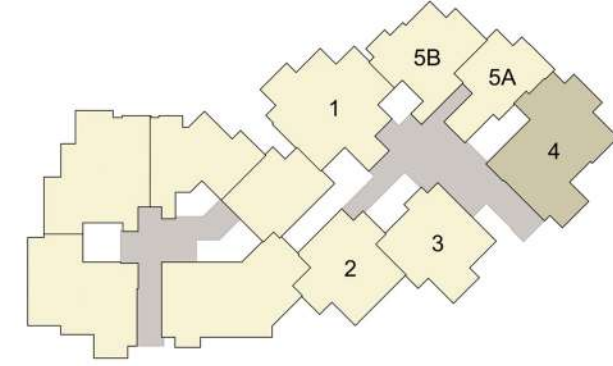
UNIT 04

AREA 161 m²

3 BEDROOMS



ENTRADA
NEW CAPITAL



Disclaimer

- 1- All dimensions are subject to modification up to %5 construction tolerance.
- 2- The developer reserves the right to make changes as deemed necessary during construction.
- 3- Actual unit areas are subject to change as necessary with no conflict with the accepted tolerance percentage mentioned in item no. 1, also windows & terraces dimensions, facade color scheme & material are subject to changes as needed.
- 4- Ground floor garden areas may vary in terms of dimensions and outline according to the final building placement within the final master plan design.
- 5- All renderings and visuals are for demonstrative purposes and are subject to changes as necessary.

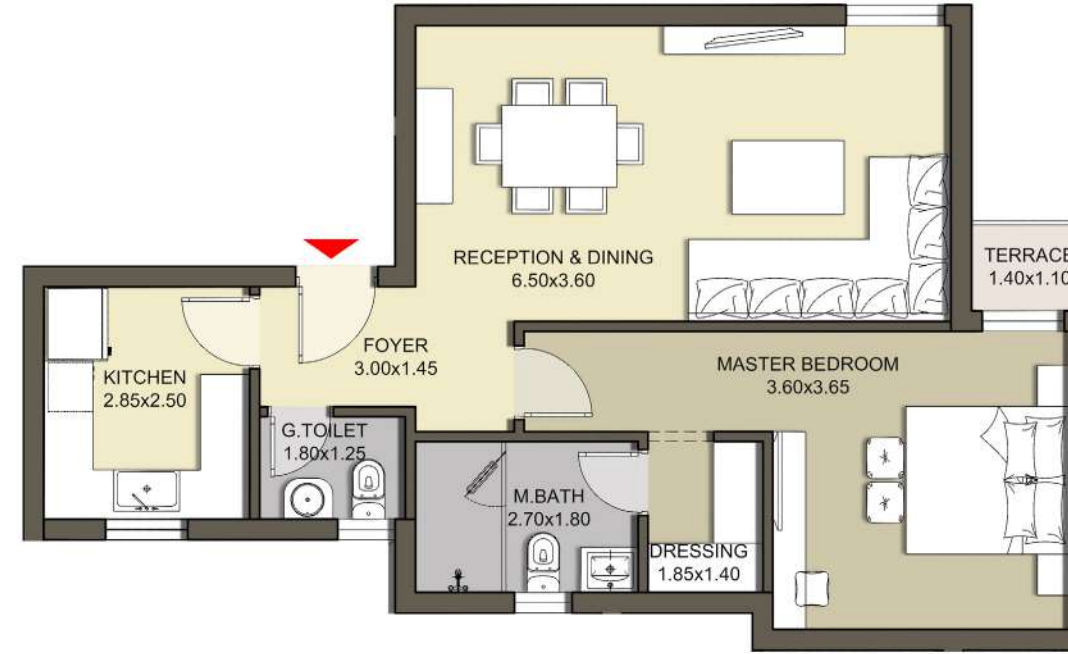
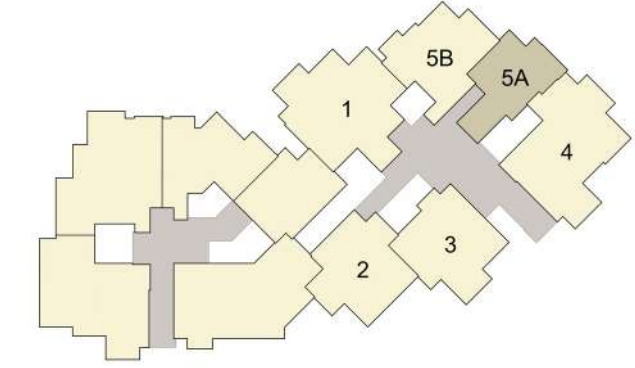
تنويه :

- 1- جميع المقاسات المبينة خاضعة للساحية المتبعة في التنفيذ في حدود 5 % .
- 2- المطور يحفظ حقه في عمل تعديلات اثناء اعمال التنفيذ اذا لزم الامر .
- 3- المساحات الخاصة بالوحدات خاضعة للتغيير اذا لزم الامر بما لا يتعارض مع النسبة المسموح بها في البند رقم 1 ، كذلك تخضع مقاسات الشبابيك والبلكنات والوان وخامات الواجهات للتغيير اذا لزم الامر .
- 4- مساحات واشكال الحدائق بالدور الارضي وكذلك مقاساتها خاضعة للتغيير بناء علي الموقع العام النهائي والتوقيع النهائي للمباني علي الارض .
- 5- جميع المناظر الخارجية عرضها الايضاح فقط وهي عرضة للتغيرات اذا لزم الامر .

TYPE D

BUILDING 90
Typical FLOOR
UNIT 05 A
AREA 91 m²

1 BEDROOM



Disclaimer

- 1- All dimensions are subject to modification up to %5 construction tolerance.
- 2- The developer reserves the right to make changes as deemed necessary during construction.
- 3- Actual unit areas are subject to change as necessary with no conflict with the accepted tolerance percentage mentioned in item no. 1, also windows & terraces dimensions ,facade color scheme & material are subject to changes as needed.
- 4- Ground floor garden areas may vary in terms of dimensions and outline according to the final building placement within the final master plan design .
- 5- All renderings and visuals are for demonstrative purposes and are subject to changes as necessary .

تنويه :

- 1- جميع المقاسات المبينة خاضعة للسماحية المتبعة في التنفيذ في حدود 5 % .
- 2- المطور يحفظ حقه في عمل تعديلات أثناء اعمال التنفيذ اذا لزم الامر .
- 3- المساحات الخاصة بالوحدات خاضعة للتغيير اذا لزم الامر بما لا يتعارض مع النسبة المسموح بها في البند رقم 1 ، كذلك تخضع مقاسات الشبابيك والبلكونات وألوان وخامات الواجهات للتغيير اذا لزم الامر .
- 4- مساحات واشكال الحدائق بالدور الارضي وكذلك مقاساتها خاضعة للتغيير بناء علي الموقع العام النهائي والتوقيع النهائي للمباني علي الارض .
- 5- جميع المناظير الخارجية غرضها الايضاح فقط وهي عرضة للتغيرات اذا لزم الامر .

TYPE D

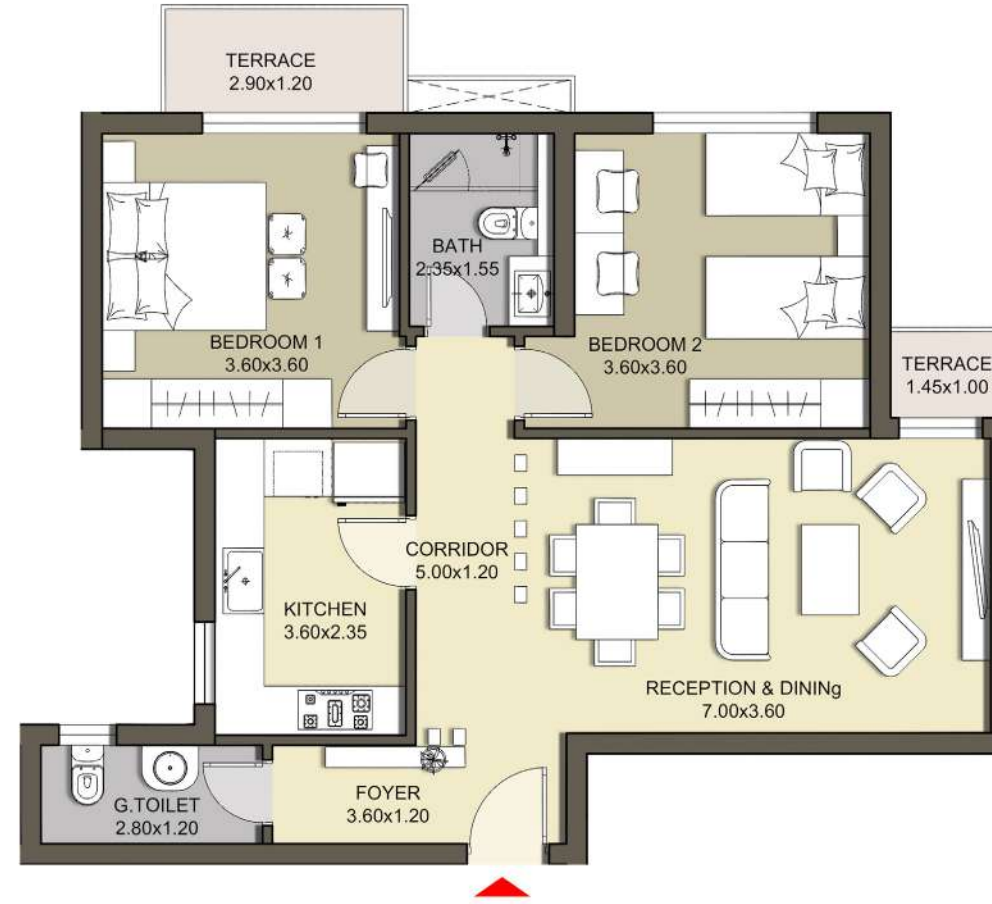
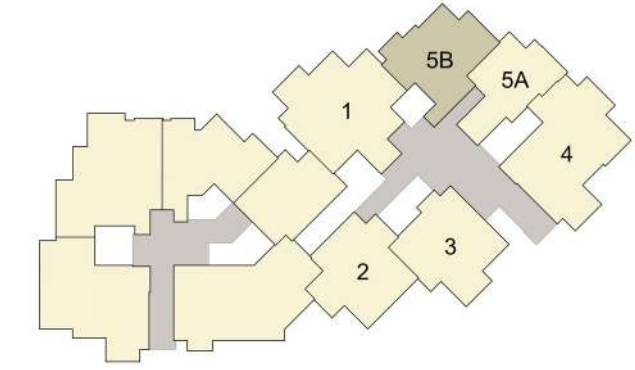
BUILDING 90

Typical FLOOR

UNIT 05 B

AREA 113 m²

2 BEDROOMS



Disclaimer

- 1- All dimensions are subject to modification up to %5 construction tolerance.
- 2- The developer reserves the right to make changes as deemed necessary during construction.
- 3- Actual unit areas are subject to change as necessary with no conflict with the accepted tolerance percentage mentioned in item no. 1, also windows & terraces dimensions ,facade color scheme & material are subject to changes as needed.
- 4- Ground floor garden areas may vary in terms of dimensions and outline according to the final building placement within the final master plan design .
- 5- All renderings and visuals are for demonstrative purposes and are subject to changes as necessary .

تنويه :

- 1- جميع المقاسات المبينة خاضعة للساحية المتبعة في التنفيذ في حدود 5 % .
- 2- المطور يحفظ حقه في عمل تعديلات أثناء اعمال التنفيذ اذا لزم الامر .
- 3- المساحات الخاصة بالوحدات خاضعة للتغيير اذا لزم الامر بما لا يتعارض مع النسبة المسموح بها في البند رقم 1 ، كذلك تخضع مقاسات الشبائيك والبلكونات وألوان وخامات الواجهات للتغيير اذا لزم الامر .
- 4- مساحات واشكال الحدائق بالدور الارضي وكذلك مقاساتها خاضعة للتغيير بناء علي الموقع العام النهائي والتوقيع النهائي للمباني علي الارض .
- 5- جميع المناظير الخارجية غرضها الايضاح فقط وهي عرضة للتغيرات اذا لزم الامر .

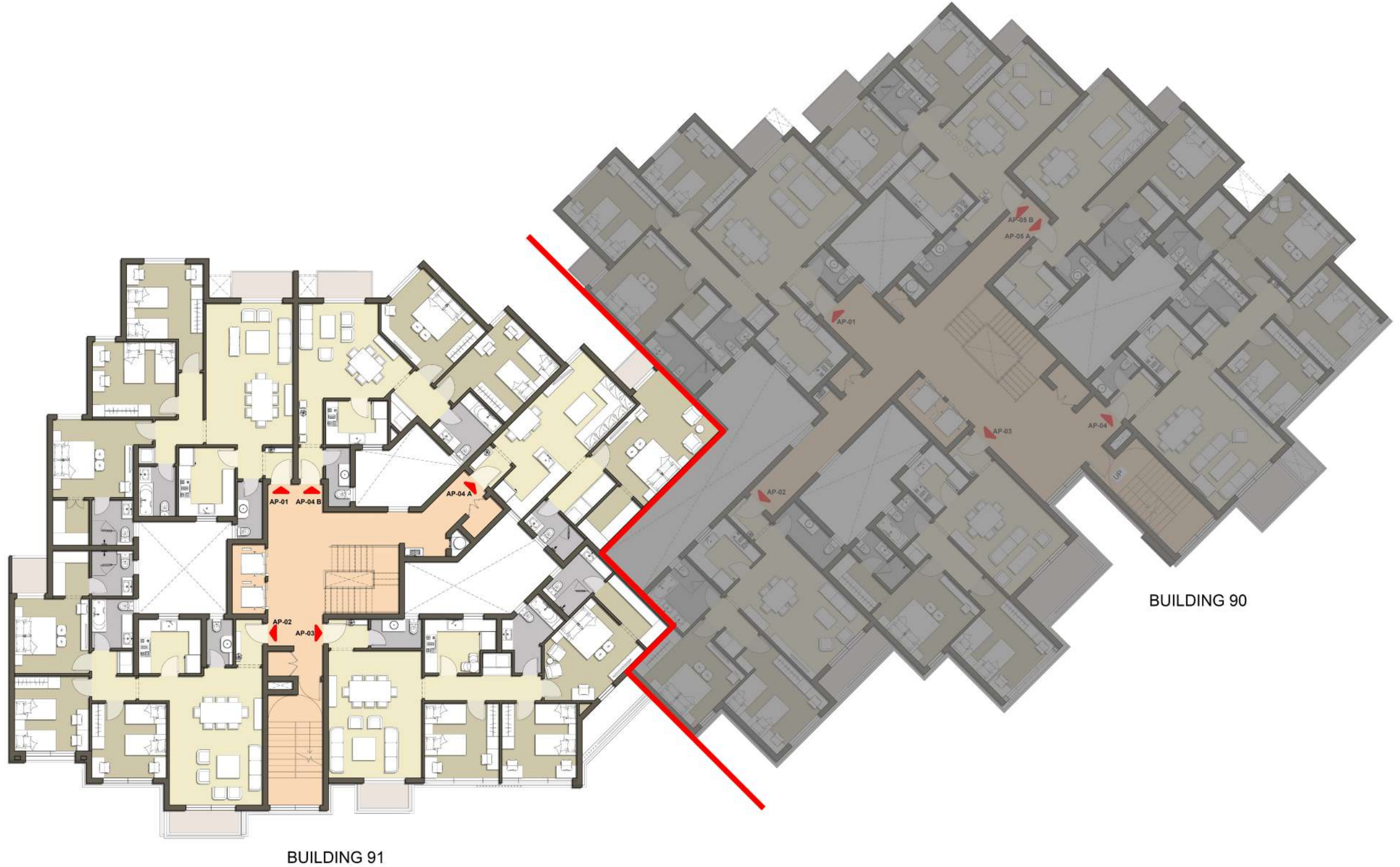


SOROUH
DEVELOPMENTS

TYPE D

BUILDING 91
Typical FLOOR

ENTRADA
NEW CAPITAL



Disclaimer

- 1- All dimensions are subject to modification up to %5 construction tolerance.
- 2- The developer reserves the right to make changes as deemed necessary during construction.
- 3- Actual unit areas are subject to change as necessary with no conflict with the accepted tolerance percentage mentioned in item no. 1, also windows & terraces dimensions ,facade color scheme & material are subject to changes as needed.
- 4- Ground floor garden areas may vary in terms of dimensions and outline according to the final building placement within the final master plan design .
- 5- All renderings and visuals are for demonstrative purposes and are subject to changes as necessary .

تنويه :

- 1- جميع المقاسات المبنية خاضعة للساحية المتبعة في التنفيذ في حدود 5 % .
- 2- المطور يحفظ حقه في عمل تعديلات اثناء اعمال التنفيذ اذا لزم الامر .
- 3- المساحات الخاصة بالوحدات خاضعة للتغيير اذا لزم الامر بما لا يتعارض مع النسبة المسموح بها في البند رقم 1 ، كذلك تخضع مقاسات الشبائيك والبلكونات وألوان وخامات الواجهات للتغيير اذا لزم الامر .
- 4- مساحات واشكال الحدائق بالدور الارضي وكذلك مقاساتها خاضعة للتغيير بناء علي الموقع العام النهائي والتوقيع النهائي للمباني علي الارض .
- 5- جميع المناظير الخارجية غرضها الايضاح فقط وهي عرضة للتغيرات اذا لزم الامر .

TYPE D

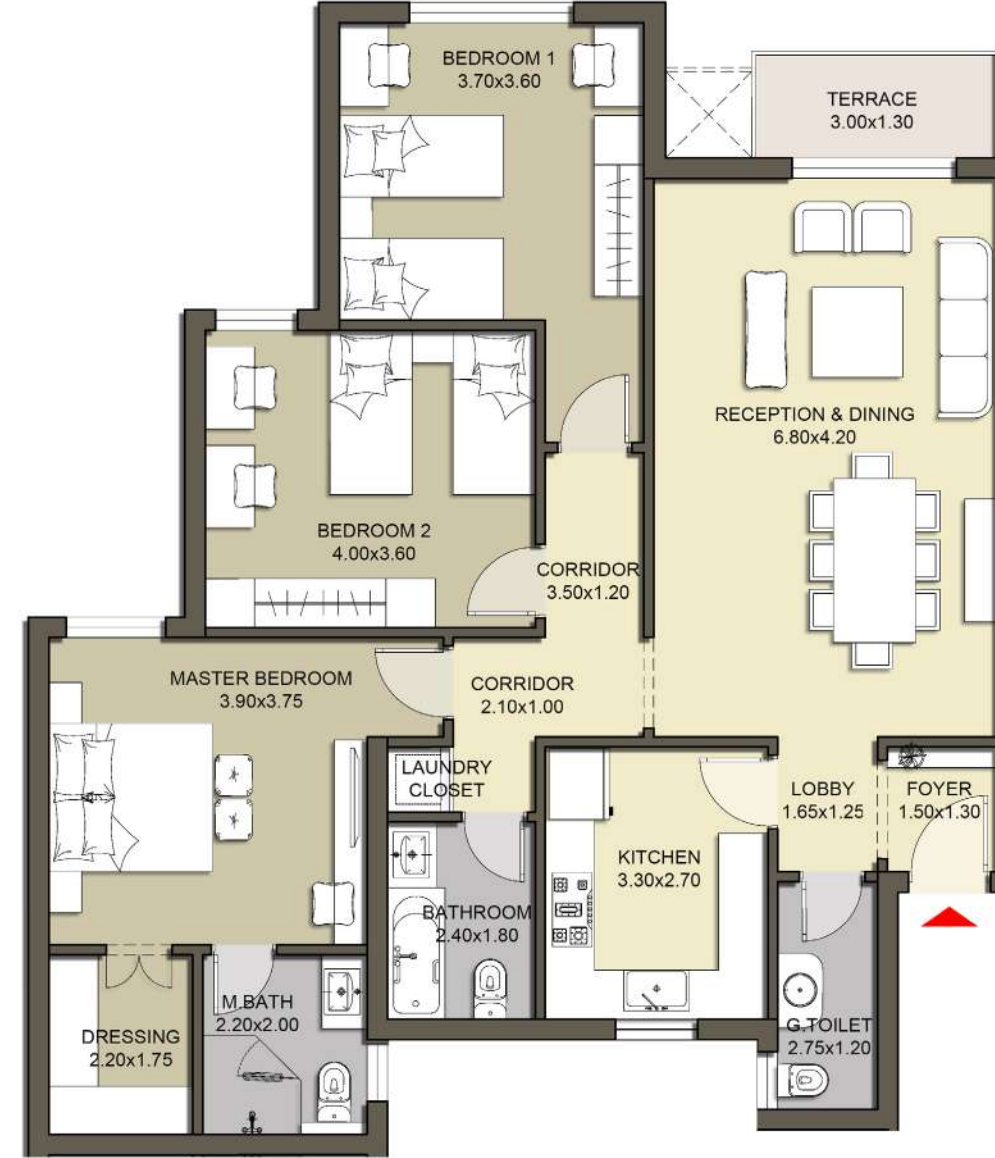
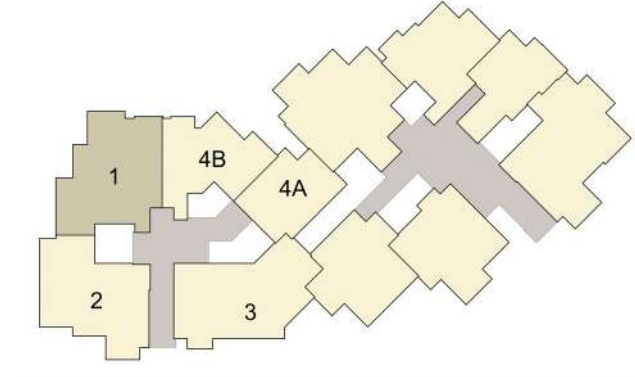
BUILDING 91

Typical FLOOR

UNIT 01

AREA 162 m²

3 BEDROOMS



Disclaimer

- 1- All dimensions are subject to modification up to %5 construction tolerance.
- 2- The developer reserves the right to make changes as deemed necessary during construction.
- 3- Actual unit areas are subject to change as necessary with no conflict with the accepted tolerance percentage mentioned in item no. 1, also windows & terraces dimensions ,facade color scheme & material are subject to changes as needed.
- 4- Ground floor garden areas may vary in terms of dimensions and outline according to the final building placement within the final master plan design .
- 5- All renderings and visuals are for demonstrative purposes and are subject to changes as necessary .

تنويه :

- 1- جميع المقاسات المبينة خاضعة للسماحية المتبعة في التنفيذ في حدود 5 % .
- 2- المطور يحفظ حقه في عمل تعديلات أثناء اعمال التنفيذ اذا لزم الامر .
- 3- المساحات الخاصة بالوحدات خاضعة للتغيير اذا لزم الامر بما لا يتعارض مع النسبة المسموح بها في البند رقم 1 ، كذلك تخضع مقاسات الشبابيك والبلكونات وألوان وخامات الواجهات للتغيير اذا لزم الامر .
- 4- مساحات واشكال الحدائق بالدور الارضي وكذلك مقاساتها خاضعة للتغيير بناء علي الموقع العام النهائي والتوقيع النهائي للمباني علي الارض .
- 5- جميع المناظير الخارجية غرضها الايضاح فقط وهي عرضة للتغيرات اذا لزم الامر .

TYPE D

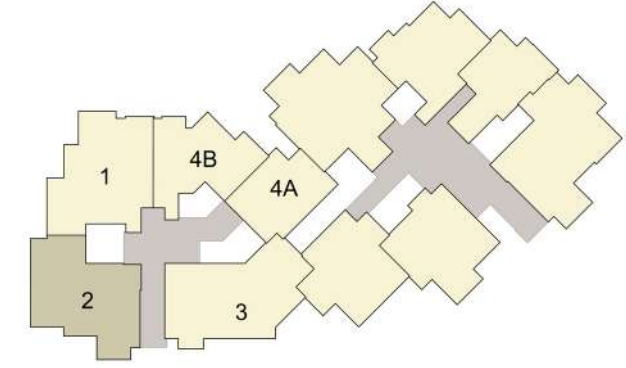
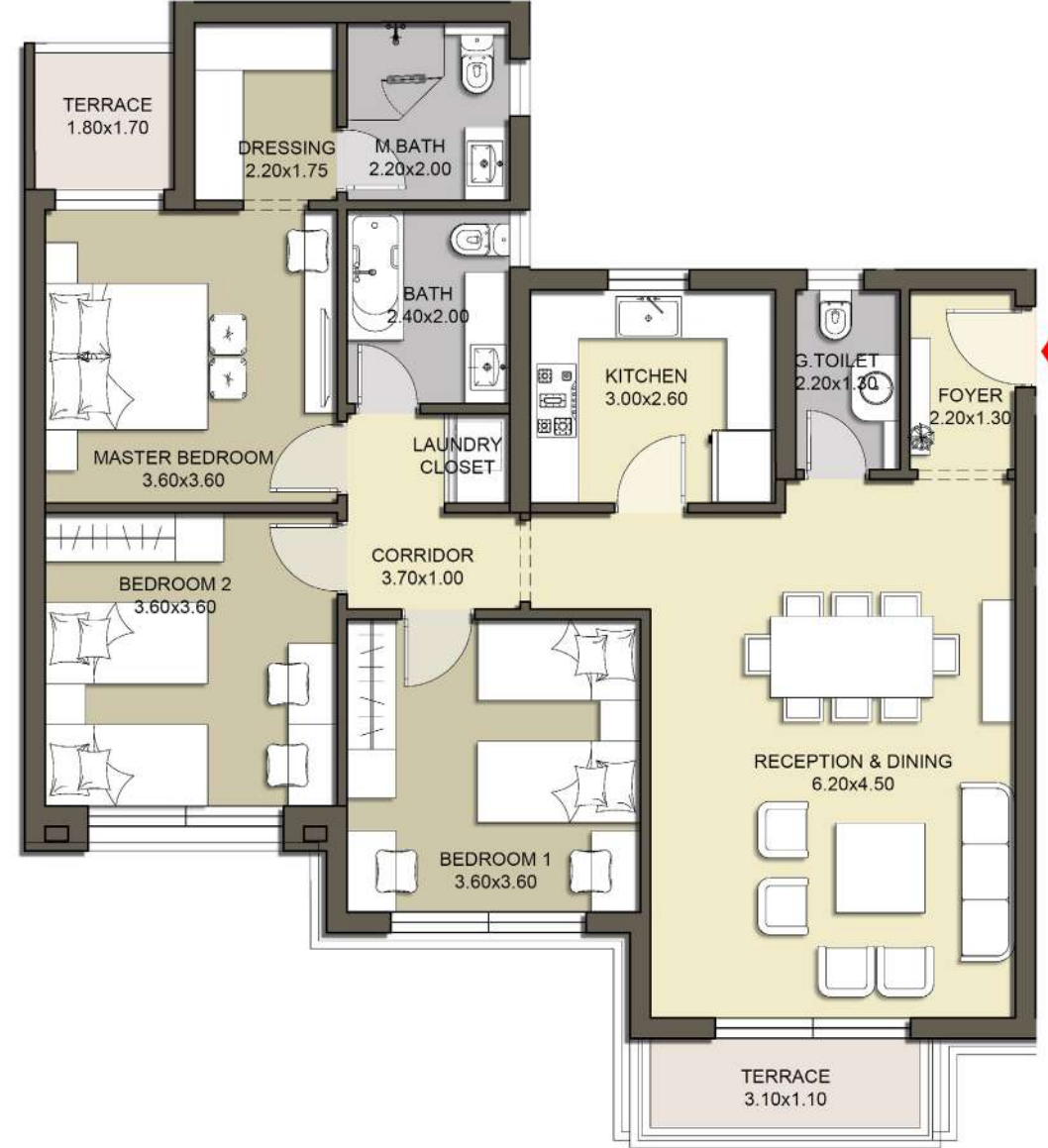
BUILDING 91

Typical FLOOR

UNIT 02

AREA 156 m²

3 BEDROOMS



Disclaimer

- 1- All dimensions are subject to modification up to %5 construction tolerance.
- 2- The developer reserves the right to make changes as deemed necessary during construction.
- 3- Actual unit areas are subject to change as necessary with no conflict with the accepted tolerance percentage mentioned in item no. 1, also windows & terraces dimensions ,facade color scheme & material are subject to changes as needed.
- 4- Ground floor garden areas may vary in terms of dimensions and outline according to the final building placement within the final master plan design .
- 5- All renderings and visuals are for demonstrative purposes and are subject to changes as necessary .

تنويه :

- 1- جميع المقاسات المبينة خاضعة للساحية المتبعة في التنفيذ في حدود 5 % .
- 2- المطور يحفظ حقه في عمل تعديلات أثناء اعمال التنفيذ اذا لزم الامر .
- 3- المساحات الخاصة بالوحدات خاضعة للتغيير اذا لزم الامر بما لا يتعارض مع النسبة المسموح بها في البند رقم 1 ، كذلك تخضع مقاسات الشبابيك والبلكونات وألوان وخامات الواجهات للتغيير اذا لزم الامر .
- 4- مساحات واشكال الحدائق بالدور الارضي وكذلك مقاساتها خاضعة للتغيير بناء علي الموقع العام النهائي والتوقيع النهائي للمباني علي الارض .
- 5- جميع المناظير الخارجية غرضها الايضاح فقط وهي عرضة للتغيرات اذا لزم الامر .



SOROUH
DEVELOPMENTS

TYPE D

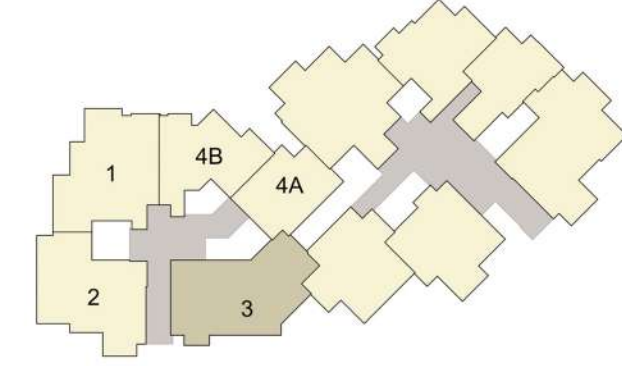
BUILDING 91

Typical FLOOR

UNIT 03

AREA 168 m²

3 BEDROOMS



Disclaimer

- 1- All dimensions are subject to modification up to %5 construction tolerance.
- 2- The developer reserves the right to make changes as deemed necessary during construction.
- 3- Actual unit areas are subject to change as necessary with no conflict with the accepted tolerance percentage mentioned in item no. 1, also windows & terraces dimensions, facade color scheme & material are subject to changes as needed.
- 4- Ground floor garden areas may vary in terms of dimensions and outline according to the final building placement within the final master plan design.
- 5- All renderings and visuals are for demonstrative purposes and are subject to changes as necessary.

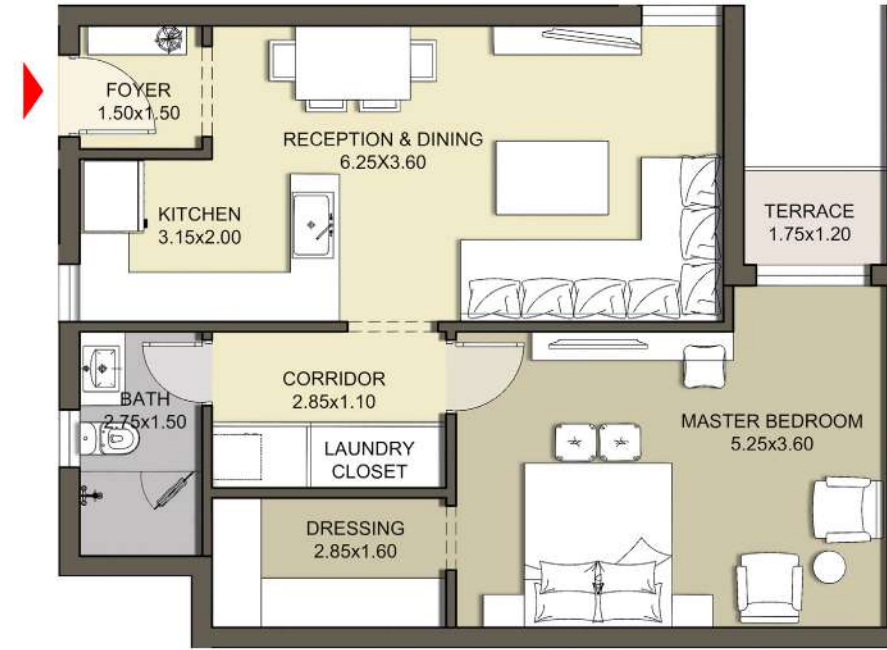
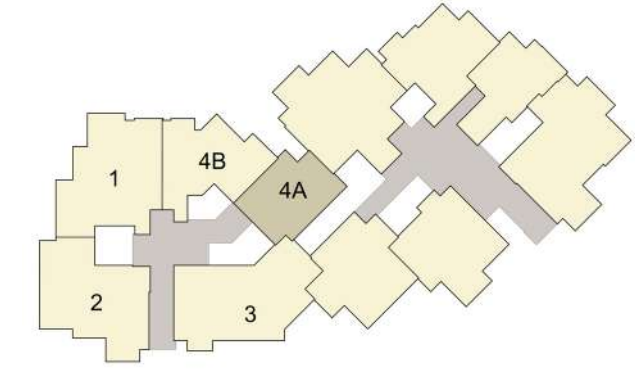
تنويه :

- 1- جميع المقاسات المبنية خاضعة للساحية المتبعة في التنفيذ في حدود 5 % .
- 2- المطور يحفظ حقه في عمل تعديلات اثناء اعمال التنفيذ اذا لزم الامر .
- 3- المساحات الخاصة بالوحدات خاضعة للتغيير اذا لزم الامر بما لا يتعارض مع النسبة المسموح بها في البند رقم 1 ، كذلك تخضع مقاسات الشبابيك والبلكنات والوان وخامات الواجهات للتغيير اذا لزم الامر .
- 4- مساحات واشكال الحدائق بالدور الارضي وكذلك مقاساتها خاضعة للتغيير بناء علي الموقع العام النهائي والتوقيع النهائي للمباني علي الارض .
- 5- جميع المناظير الخارجية عرضها الايضاح فقط وهي عرضة للتغيرات اذا لزم الامر .

TYPE D

BUILDING 91
Typical FLOOR
UNIT 04 A
AREA 91 m²

1 BEDROOM



Disclaimer

- 1- All dimensions are subject to modification up to %5 construction tolerance.
- 2- The developer reserves the right to make changes as deemed necessary during construction.
- 3- Actual unit areas are subject to change as necessary with no conflict with the accepted tolerance percentage mentioned in item no. 1, also windows & terraces dimensions ,facade color scheme & material are subject to changes as needed.
- 4- Ground floor garden areas may vary in terms of dimensions and outline according to the final building placement within the final master plan design .
- 5- All renderings and visuals are for demonstrative purposes and are subject to changes as necessary .

تنويه :

- 1- جميع المقاسات المبينة خاضعة للساحية المتبعة في التنفيذ في حدود 5 % .
- 2- المطور يحفظ حقه في عمل تعديلات أثناء اعمال التنفيذ اذا لزم الامر .
- 3- المساحات الخاصة بالوحدات خاضعة للتغيير اذا لزم الامر بما لا يتعارض مع النسبة المسموح بها في البند رقم 1 ، كذلك تخضع مقاسات الشبائيك والبلكونات وألوان وخامات الواجهات للتغيير اذا لزم الامر .
- 4- مساحات واشكال الحدائق بالدور الارضي وكذلك مقاساتها خاضعة للتغيير بناء علي الموقع العام النهائي والتوقيع النهائي للمباني علي الارض .
- 5- جميع المناظير الخارجية غرضها الايضاح فقط وهي عرضة للتغيرات اذا لزم الامر .

TYPE D

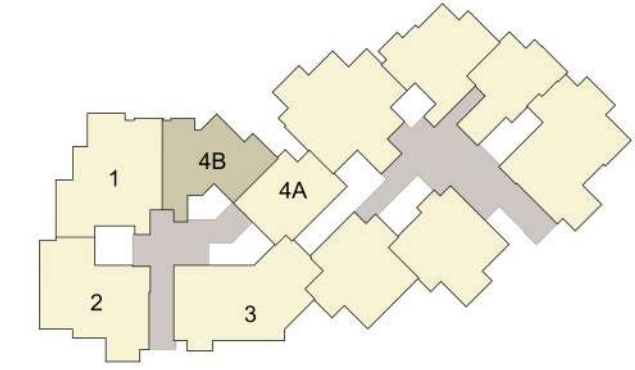
BUILDING 91

Typical FLOOR

UNIT 04 B

AREA 114 m²

2 BEDROOMS



Disclaimer

- 1- All dimensions are subject to modification up to %5 construction tolerance.
- 2- The developer reserves the right to make changes as deemed necessary during construction.
- 3- Actual unit areas are subject to change as necessary with no conflict with the accepted tolerance percentage mentioned in item no. 1, also windows & terraces dimensions ,facade color scheme & material are subject to changes as needed.
- 4- Ground floor garden areas may vary in terms of dimensions and outline according to the final building placement within the final master plan design .
- 5- All renderings and visuals are for demonstrative purposes and are subject to changes as necessary .

تنويه :

- 1- جميع المقاسات المبينة خاضعة للساحية المتبعة في التنفيذ في حدود 5 % .
- 2- المطور يحفظ حقه في عمل تعديلات أثناء اعمال التنفيذ اذا لزم الامر .
- 3- المساحات الخاصة بالوحدات خاضعة للتغيير اذا لزم الامر بما لا يتعارض مع النسبة المسموح بها في البند رقم 1 ، كذلك تخضع مقاسات الشبابيك والبلكنات وألوان وخامات الواجهات للتغيير اذا لزم الامر .
- 4- مساحات واشكال الحدائق بالدور الارضي وكذلك مقاساتها خاضعة للتغيير بناء علي الموقع العام النهائي والتوقيع النهائي للمباني علي الارض .
- 5- جميع المناظير الخارجية غرضها الايضاح فقط وهي عرضة للتغيرات اذا لزم الامر .