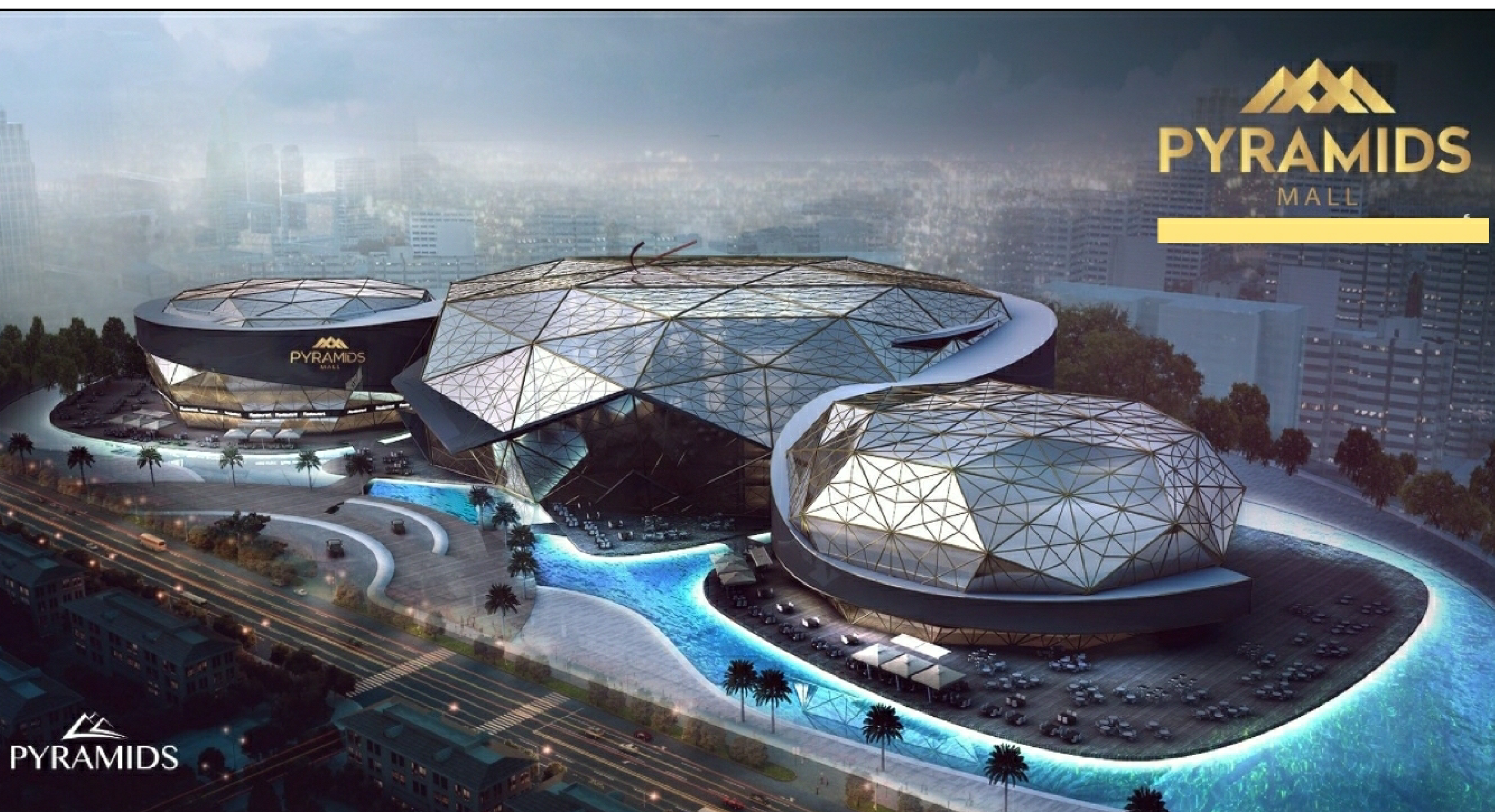
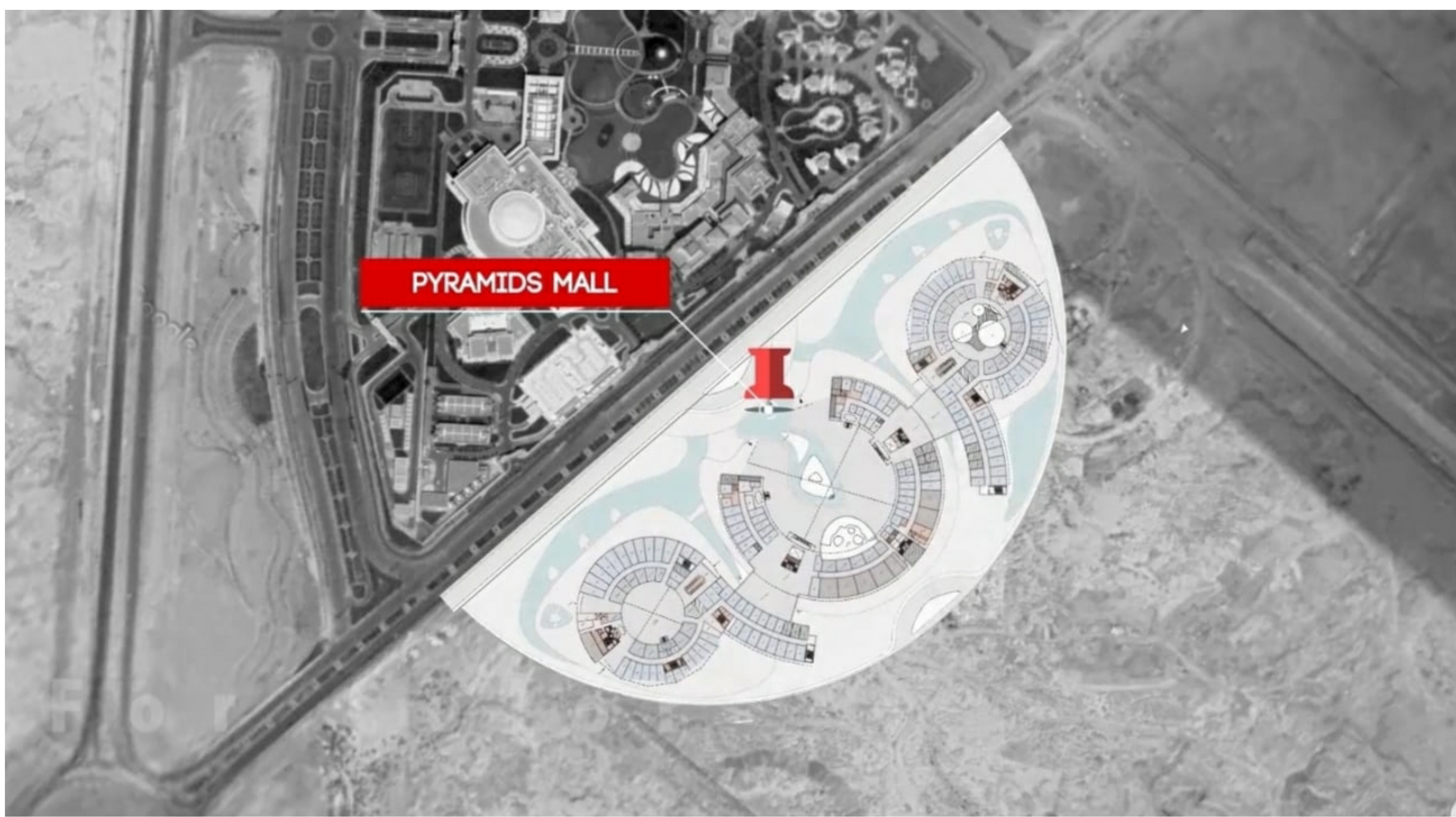


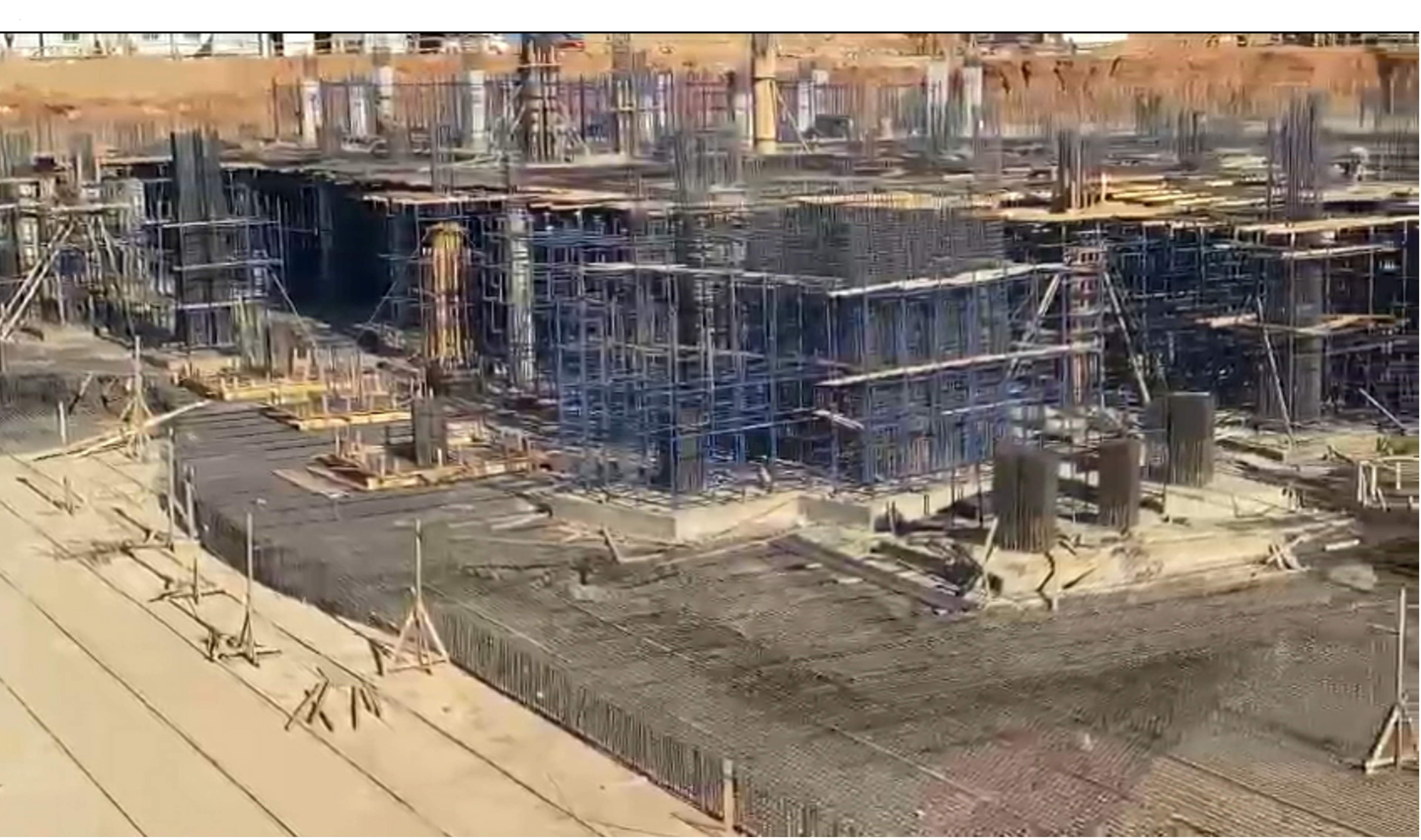


PYRAMIDS

MALL







الموقع: MU19 / downtown (أمام فندق الماسة مباشرة)

مساحة الأرض: 45.000 متر

التخصيص : تجاري

الإرتفاع : أرضي + 5

عدد المراحل: 3

الإستلام: سنتان

الموقف التنفيذي: تحت الإنشاء


PYRAMIDS
MALL

أنظمة السداد :

5% مقدم و 5% بعد 3 شهور و أقساط علي 7 سنوات وعند الإستلام يتم دفع 10% صيانة + 10% دفعة إستلام

10% مقدم علي 9 سنوات وعند الإستلام يتم دفع 10% صيانة + 10% دفعة إستلام

30% مقدم وأول قسط بعد الإستلام + 12% عائد عالمقدم المدفوع لمدة سنتان (في حالة عدم تقسيط المقدم)

35% مقدم وأول قسط بعد الإستلام + 14% عائد عالمقدم المدفوع لمدة سنتان (في حالة عدم تقسيط المقدم)

40% مقدم وأول قسط بعد الإستلام + 16% عائد عالمقدم المدفوع لمدة سنتان (في حالة عدم تقسيط المقدم)

50% مقدم وأول قسط بعد الإستلام + 17% عائد عالمقدم المدفوع لمدة سنتان (في حالة عدم تقسيط المقدم)

* يتم دفع وديعة الصيانة في أنظمة العائد عند الإستلام

تاريخ التسليم : سنتان

مستوي التشطيب: نصف تشطيب (رخام + محارة)



PYRAMIDS
MALL

Attractions:

more than 4 food courts  

cinema 

IMAX cinema 

hologram show 

water features & fountains  

Aquarium  

2 kids areas 

panoramic elevators 



PYRAMIDS
DEVELOPMENTS