



OWAGIK
Development



OWAGIK TOWERS



OWAGIK

Development



Who Are We



شركة اواجيك للتجارة و المقاولات
(Owagik Towers - Down Town - New Capital)
رئيس مجلس الادارة - المهندس عماد محمد قاسم

الخبرات و سابقة الاعمال:

- رئيس مجلس ادارة شركة جلوبال للمقاولات المتكاملة و اعمال الطرق (القاهرة ٢٠٠٢ حتى الان)
- التعاقد مع هيئة المجتمعات العمرانية الجديدة كمقاول رئيسي بجميع المدن الجديدة على مستوى جمهورية مصر العربية و تنفيذ العديد من المشروعات الكبرى (الاسكان الاجتماعى) و منها :-





- هذه المشروعات التي تم تنفيذها بالتعاقد مع هيئة المجتمعات العمرانية الجديدة بلغت القيمة الاجمالية للتعاقدات حوالى ٧ مليار جنيه خلال الفترة من ٢٠٠٢ حتى تاريخه و هو مايعكس مدى جدية و التزام الشركة و اتباع كافة السبل الحديثة فى الانشاء و التنفيذ و مطابقة المواصفات الفنية و القياسية و الثقة الكبيرة من الهيئة و التي تعتبر اكبر مطور عقارى حكومى - انشاء المشروعات المتخصصة مثل المستشفيات و المبانى الطبية حيث ان لدى الشركة حاليا مشروعات بمدينة ٦ أكتوبر جارى العمل بهم حاليا بالشراكة مع المكتب الاستشارى (تشاور) و هو من اكبر المكاتب الاستشارية المتخصصة فى مجال الدراسات الطبية و المختصة بانشاء المشروعات الطبية على المستوى المحلى و الدولى .

- التعاقد و التعاون مع الجهات الحكومية الكبرى كمقاول رئيسي و تنفيذ مشروعات متعددة لصالح وزارة الداخلية مديريات الامن و اقسام الشرطة (بداية من ٢٠٠٩) .
- التعاقد مع شركة النصر للاسكان و التعمير على مشروعات متنوعة بأنشطة مختلفة (سكنى و تجارى و ادارى) بمنطقة المقطم و قد تم تنفيذ عدد من الابراج بمنطقة المعراج و الهضبة الوسطى .
- رئيس القطاعات الفنية بمؤسسة روكى للتجارة و المقاولات فى مجال الانشاءات و الطرق و مشروعات توسعة الحرم النبوى و العديد من الابراج السكنية و شبكة الطرق بالمدينة المنورة (المملكة العربية السعودية ١٩٩٢ - ٢٠٠١)
- العمل بمجالات متنوعة (استثمار و تطوير عقارى ، مقاولات ، اعمال طرق و شبكات) منها على سبيل المثال تطوير اراضى بمساحات مختلفة بمنطقة الهضبة العليا و كورنيش المقطم كاستثمار و تطوير عقارى .
- مدير تنفيذ مشروع سويس تاور احد مشروعات شركة بيتكو للاستثمار العقارى (القاهرة ١٩٨٨ - ١٩٩٢) .



OWAGIK

Development



Project Details





-  OWAGIK Development
-  الحديقة المركزية (النهر الأخضر)
-  خط سير المونوريل
-  القطار فائق السرعة (LRT)
-  مسجد مصر

Down Town

هو احد مشروعات شركة **Owagik Development** فى العاصمة الادارية الجديدة بمنطقة **Down Town** قطعة رقم **MU5-36** بمساحة **8035** متر .

- المشروع متعدد الاستخدامات -

تجارى ، ادارى ، طبى ، سكنى و هو فى موقع استراتيجى
حيث يعتبر ناصية تطل على شارعين رئيسيين بعرض 40 متر و 30 متر
و طريق للمشاه فقط بعرض 15 متر يطل على الحديقة المركزية.

مكونات المشروع :

- المبنى عبارة عن 4 بدروم + دور ارضى + 14 دور متكرر.
- مسطح الدور الواحد فى حدود 2410 متر.
- توجد مساحة خارجية بلازا حوالى 5300 متر و تضم كيدز اريا ، جيم اوت دور ، شاشات عرض ، مساحات خضراء ، نافورة راقصة ، اماكن جلوس خارجية
- اماكن انتظار سيارات بالبدروم تتسع لعدد 855 سيارة .
- يوجد طريق دائرى خاص بالمشروع بعرض 6 متر حول المشروع بالكامل لتسهيل حركة الدخول و الخروج من المشروع و تسهيل حركة انتقال البضائع و المهمات و حركة الدفاع المدنى .
- يوجد عدد 15 مصعد كهربائى بالمشروع عبارة عن عدد 4 مصعد بانوراما للنشاط التجارى ، 4 مصعد للنشاط الادارى ، 4 مصعد للنشاط السكنى ، 3 مصعد للنشاط الطبى .

يتضمن أنشطة مختلفة :

- أولاً: الدور الارضى : Café , Restaurant , Retail , Pharmacy
جميع الكافيهات و المطاعم تضم مساحات جلوس خارجية .
ثانياً : الدور الاول Retail أنشطة مختلفة .
ثالثاً : الدور الثانى ينقسم فيه المبنى الى ثلاثة ابراج منفصلة لكل برج مدخل منفصل بمدخل خاص من الدور الارضى .
- البرج الطبى يشمل عدد 104 عيادة (بمساحات تبدأ من 43 متر حتى 367 متر) .
 - البرج الادارى يشمل 270 مكتب (بمساحات تبدأ من 34 متر حتى 135 متر) .
 - البرج السكنى يشمل 140 وحدة سكنية (بمساحات تبدأ من 41 متر حتى 125 متر) .
 - يتم تسليم المشروع بعد 3 سنوات .
 - الوحدات التجارية يتم تسليمها بدون تشطيب داخلى .
 - الوحدات الطبية و الادارية يتم تسليمها كاملة التشطيب و بالتكليف .
 - الوحدات السكنية يتم تسليمها كاملة التشطيب و بالتكليف و بالفرش .









Plaza



shopping



Underground Parking



Supermarket



Medical



Admin



Residential



OWAGIK

Development



Our Partners

المهندسين المعماريين + DCI :

- قام بإنشاء المكتب مهندس / وليد مرسي منذ عام ٢٠٠٣ حيث تم اختيار مجموعه من المهندسين المحترفين باكثر ٢٠ فريق تصميم في التصميم المعماري و التصميم الداخلي و التخطيط العمراني و تنسيق المواقع و الأشراف الهندسي والتنفيذ لكافه التصاميم والمشاريع المعماريه الحديثه و التصاميم الداخليه و يكمن الفكر التصميمي للمكتب من خلال التكامل و الابداع و تلبية حاجه كافة اطراف المشروع و هذا من خلال رفع لقيمة المنشاء باليات التصميم .
- ترمز حروف أسم الشركه الي الأبداع والأبتكار في التصميمات والأستشارات الهندسيه ويرمز "+" الي القيمه الأضافيه التي يقدمها المكتب و تمتلك الشركه رصيда من المشاريع الناجحه خلال ٢٠سنه من الخبره نفذت خلالها اكثر من ٧٥٠ مشروعا بنجاح كبير بكفاءه وابداع حول ١٢ دوله فى العالم كالعديد من الأبراج شاهقة الارتفاع و المباني متعددده الأغراض و المجمعات التجاريه والأداريه والتجمعات السكنيه و المستشفيات والمباني الحكوميه و البنوك .. الخ
- وعلي سبيل المثال نسرد بعض من مشاريع دي سي أي بلس :
- ١-بنك النقد السعودى بالمملكه العربيه السعوديه .
 - ٢-مول تجاري فلاجيو بالمملكه العربيه السعوديه .
 - ٣-مستشفى لوزاره الصحه بالمغرب (١٢٠) سرير .
 - ٤- مجمع مباني اداري المعادي .
 - ٥-مجمع سكني في لوساكا زامبيا .
 - ٦-مجمع سكني اسلام اباد باكستان .
 - ٧-قصور و فيلات سكنيه اكثر من (٤٥٠) فيلا .
 - ٨-مجمع مباني اداريه الامارات العربيه المتحده .
 - ٩-قصر خاص بفرنسا .
 - ١٠-ناطحه سحب بالأمارات العربيه المتحده .

مؤسسة تشاور لاستشارات الرعاية الطبية :

- تشاور هي شركة استشارات متخصصة في الاستثمار في القطاع الصحي تقدم خدماتها منذ ٢٠٠٨ للمستشفيات والمراكز الطبية وصناديق الاستثمار وشركات التطوير العقاري وإدارة الأصول .. لها سابقة أعمال طويلة في دراسات الجدوي والتشغيل والاستشارات المالية والفنية في مصر والسعودية.
- تضم مجموعة كبيرة من خبراء الرعاية الصحية في كل مراحل وأقسام البيزنس الطبي من مرحلة دراسة الجدوي إلي التصميم حتي التشغيل بمختلف مهامه مثل الإدارة الطبية والمالية والتسويق والتأمين الطبي والموارد البشرية والهندسة الطبية ولديها شبكة كبيرة من الشراكات مع الكيانات الفنية المتخصصة التابعة لها .
- تعتمد تشاور في كل دراسات مشاريعها علي ال "ديناميك بيزنس مودلينج" بمعني تصميم عدة سيناريوهات للتشغيل قابلة للتعديل المستمر بحيث تناسب اي تغييرات في الظروف الاقتصادية أو توجهات البيزنس .. وتعتمد أيضا علي المعايير القومية في تصميم المبني وتصميم الخدمات والسياسات التشغيلية للمكان بحيث يكون من السهل الحصول علي التراخيص والاعتمادات من الهيئات الصحية المتخصصة .

كاد لإدارة المنشآت التجارية :

شركة كاد لإدارة المنشآت التجارية هي الشركة الرائدة في مجال إدارة وتشغيل المراكز التجارية في مصر. ويعتبر صميم تخصص الشركة هو المراكز التجارية "منذ أن تبدأ كفكرة وإلى أن يتم تشغيلها بنجاح"، وفي خلال هذه الرحلة تقوم كاد بإرشاد وتوجيه المطور في كافة المراحل التي تمر بها المراكز التجارية إلى أن تكتمل في صورتها النهائية، أخذاً جميع الاعتبارات الاستثمارية والتشغيلية والتي تضمن أفضل تشغيل مع أعلى عائد استثماري .

ومنذ أن بدأت شركة كاد في السوق المصرية عام ٢٠١٢، وهي تحقق نجاحات متتالية والتي أكسبتها ثقة ومصداقية لدى المطورين، والذي أدى إلى اتساع قاعدة عملائها يوماً بعد يوم، حيث أصبحت تقدم الخدمات الاستشارية والإدارية لما يزيد عن ٣٠ مركزاً تجارياً في جميع أنحاء مصر وذلك لما لدي كاد من خبرات في مجال إدارة وتشغيل المراكز التجارية بصورة ناجحة من خلال أفضل الممارسات المتعارف عليها عالمياً في هذا المجال، وتتركز خبرة شركة كاد في الاستشارات التشغيلية الخاصة بالبنية التحتية المطلوب توافرها في المراكز التجارية وإعداد مزيج التنوع السلي وإعداد دليل التشطيبات ودليل التشغيل وانتهاءً بالتشغيل الأفضل لها، أخذاً في الاعتبار متطلبات التشغيل الخاصة بالعلامات التجارية العالمية، وبذلك أصبحت كاد واحدة من أكثر الشركات نجاحاً في مجال إدارة وتشغيل المراكز التجارية، حيث تعتبر شركة كاد المطور شريك نجاح وليس عميل .



OWAGIK

Development



Plans



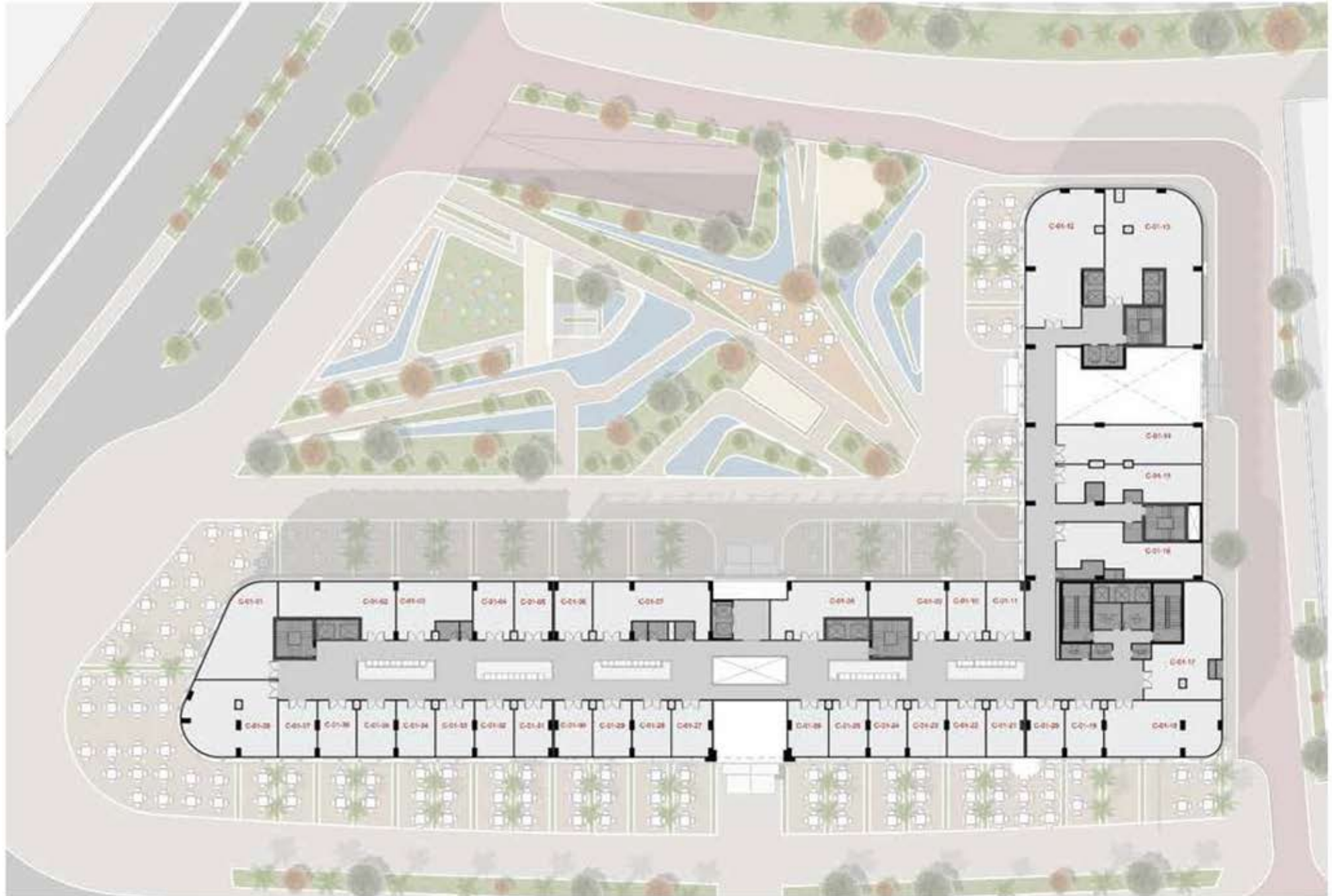
Ground Floor Plan

Floor .N	Activity		Unit Number	Unit Area	Outdoor Area
00	COMMERCIAL	Café	C-00-01	71	158
00	COMMERCIAL	Café	C-00-02	48	24
00	COMMERCIAL	Café	C-00-03	48	24
00	COMMERCIAL	Café	C-00-04	48	24
00	COMMERCIAL	Café	C-00-05	48	24
00	COMMERCIAL	Café	C-00-06	48	24
00	COMMERCIAL	Café	C-00-07	48	24
00	COMMERCIAL	Café	C-00-08	48	24
00	COMMERCIAL	Café	C-00-09	48	24
00	COMMERCIAL	Café	C-00-10	51	27
00	COMMERCIAL	Café	C-00-11	65	75
00	COMMERCIAL	Café	C-00-12	47	24
00	COMMERCIAL	Café	C-00-13	48	18
00	COMMERCIAL	Café	C-00-14	48	30
00	COMMERCIAL	Café	C-00-15	48	31
00	COMMERCIAL	Café	C-00-16	55	31

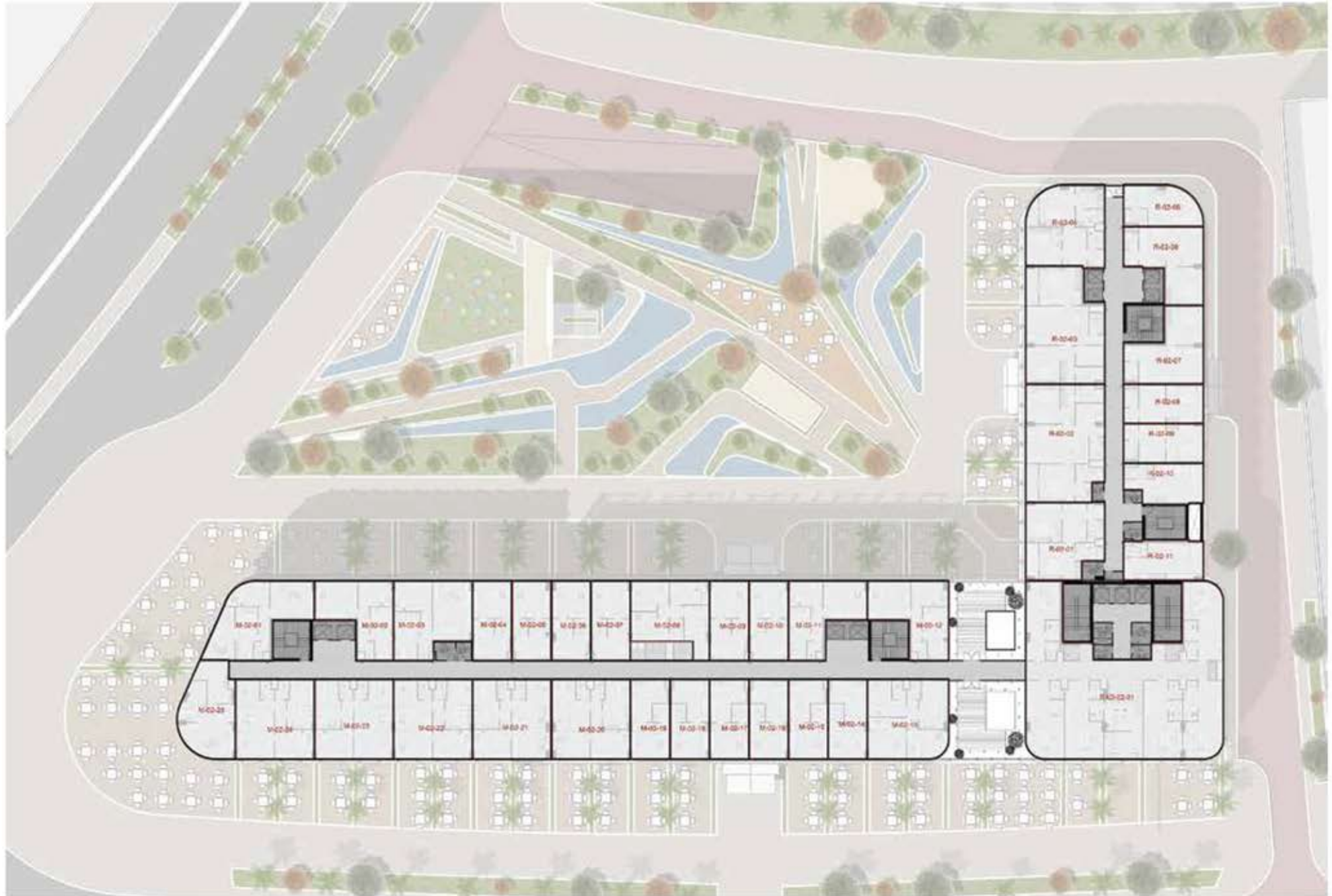
Floor .N	Activity		Unit Number	Unit Area	Outdoor Area
00	COMMERCIAL	Café	C-00-17	43	31
00	COMMERCIAL	Café	C-00-18	46	36
00	COMMERCIAL	Café	C-00-19	51	37
00	COMMERCIAL	Café	C-00-20	48	32
00	COMMERCIAL	Café	C-00-21	48	32
00	COMMERCIAL	Café	C-00-22	48	31
00	COMMERCIAL	Café	C-00-23	48	31
00	COMMERCIAL	Café	C-00-24	48	31
00	COMMERCIAL	Café	C-00-25	48	30
00	COMMERCIAL	Café	C-00-26	48	29
00	COMMERCIAL	Café	C-00-27	48	29
00	COMMERCIAL	Café	C-00-28	66	28
00	COMMERCIAL	Café	C-00-29	55	27
00	COMMERCIAL	Café	C-00-30	48	26
00	COMMERCIAL	Café	C-00-31	62	194
00	COMMERCIAL	Café	C-00-32	77	18

Floor .N	Activity		Unit Number	Unit Area	Outdoor Area
00	COMMERCIAL	Café	C-00-33	48	25
00	COMMERCIAL	Café	C-00-34	51	27
00	COMMERCIAL	Café	C-00-35	60	27
00	COMMERCIAL	Café	C-00-36	31	25
00	COMMERCIAL	Café	C-00-37	74	52
00	COMMERCIAL	Retail	C-00-38	44	
00	COMMERCIAL	Retail	C-00-39	51	
00	COMMERCIAL	Retail	C-00-40	50	
00	COMMERCIAL	Retail	C-00-41	68	
00	COMMERCIAL	Pharmacy	C-00-42	88	
00	COMMERCIAL	Café	C-00-43	65	82
00	COMMERCIAL	Mini Market	C-00-44	228	58

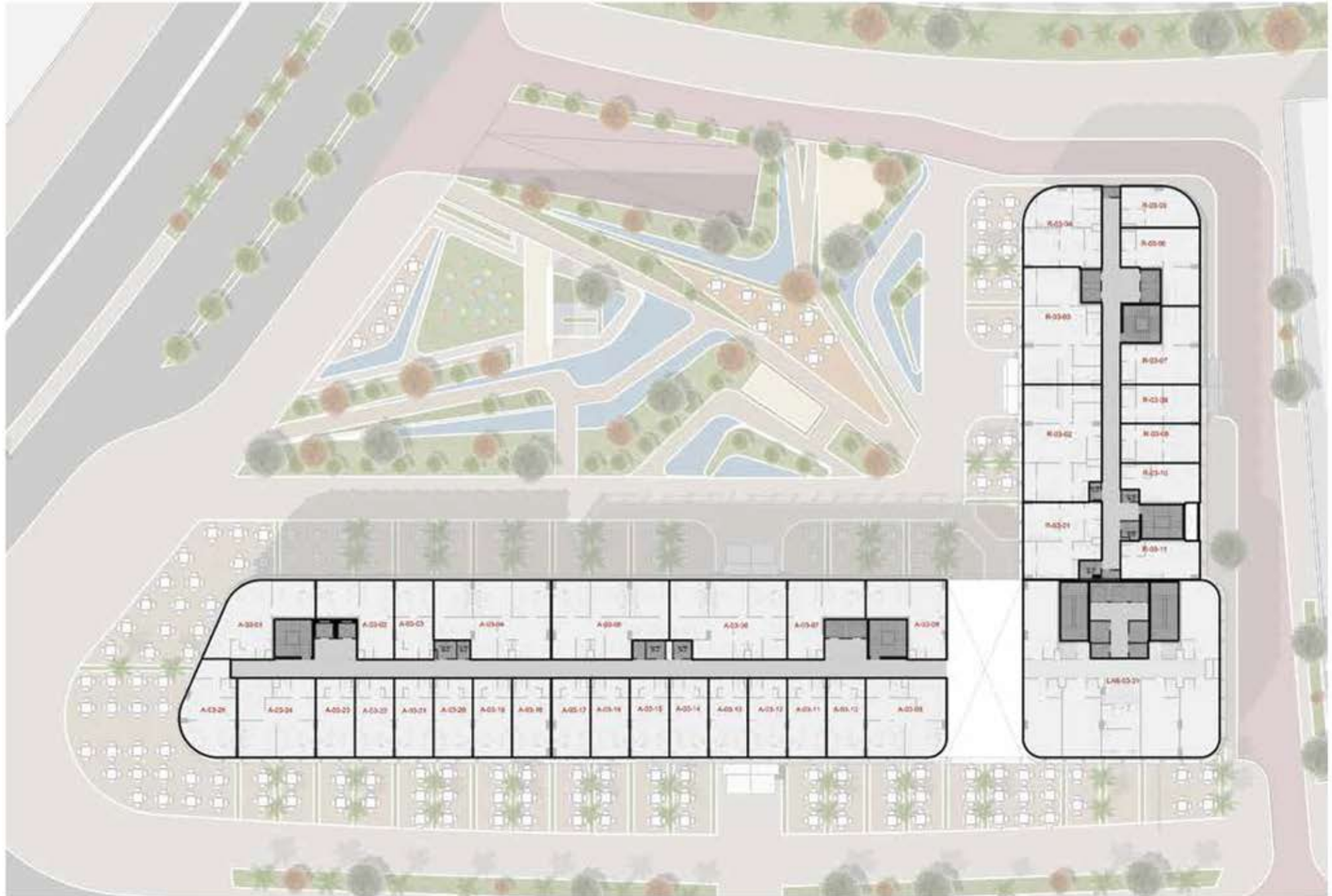
Ground Floor Plan



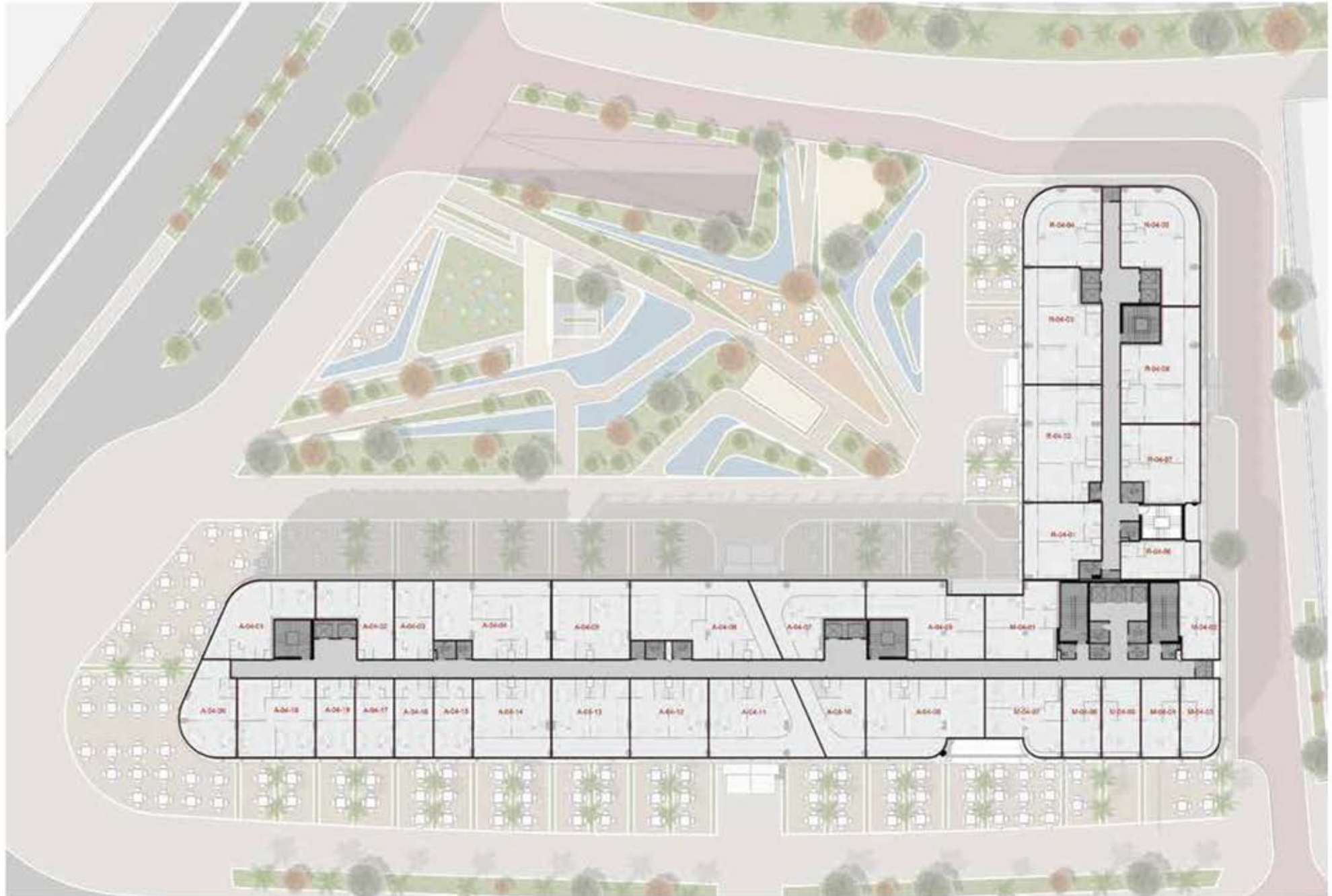
1ST Floor Plan



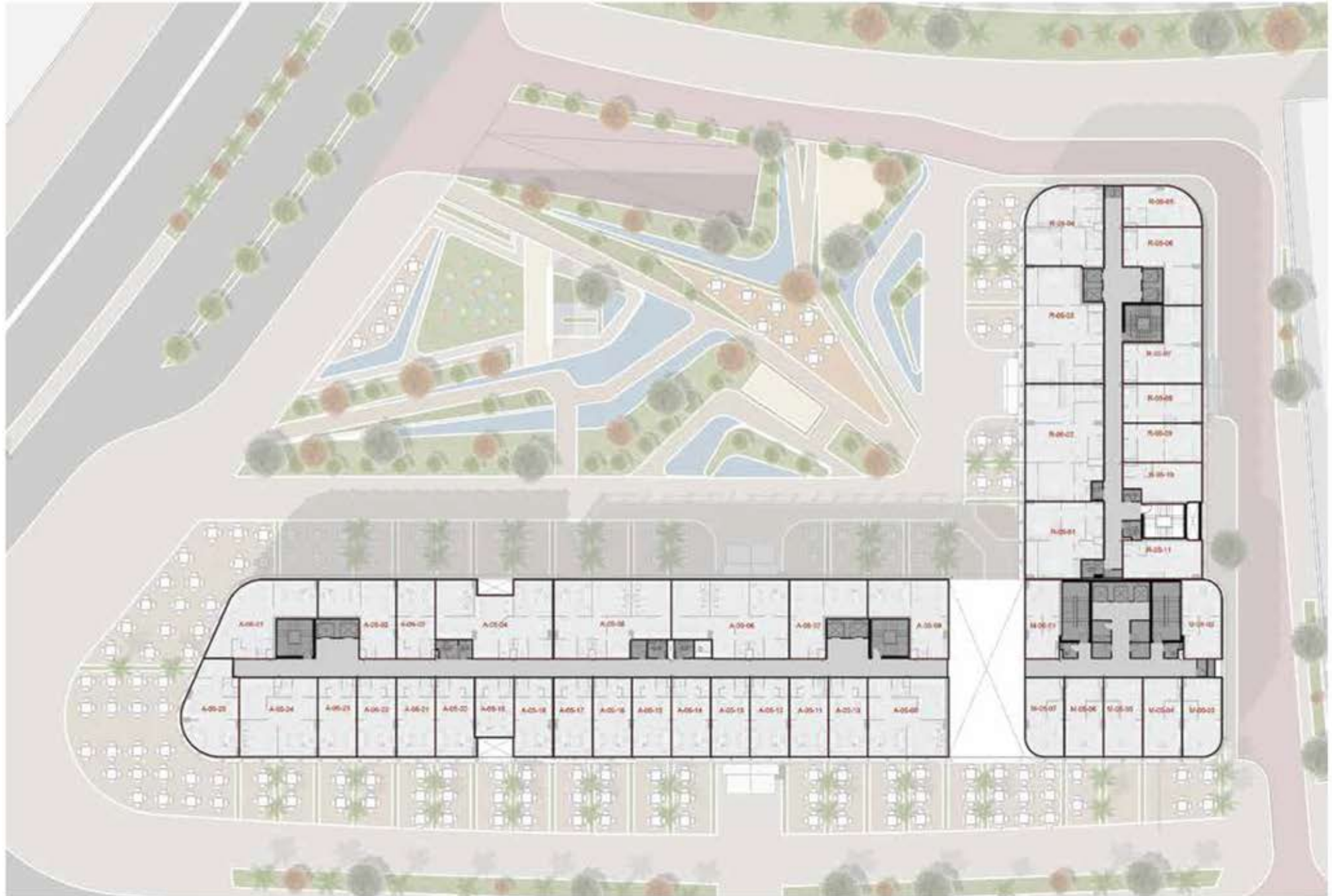
2ND Floor Plan



3RD Floor Plan



4 Th Floor Plan



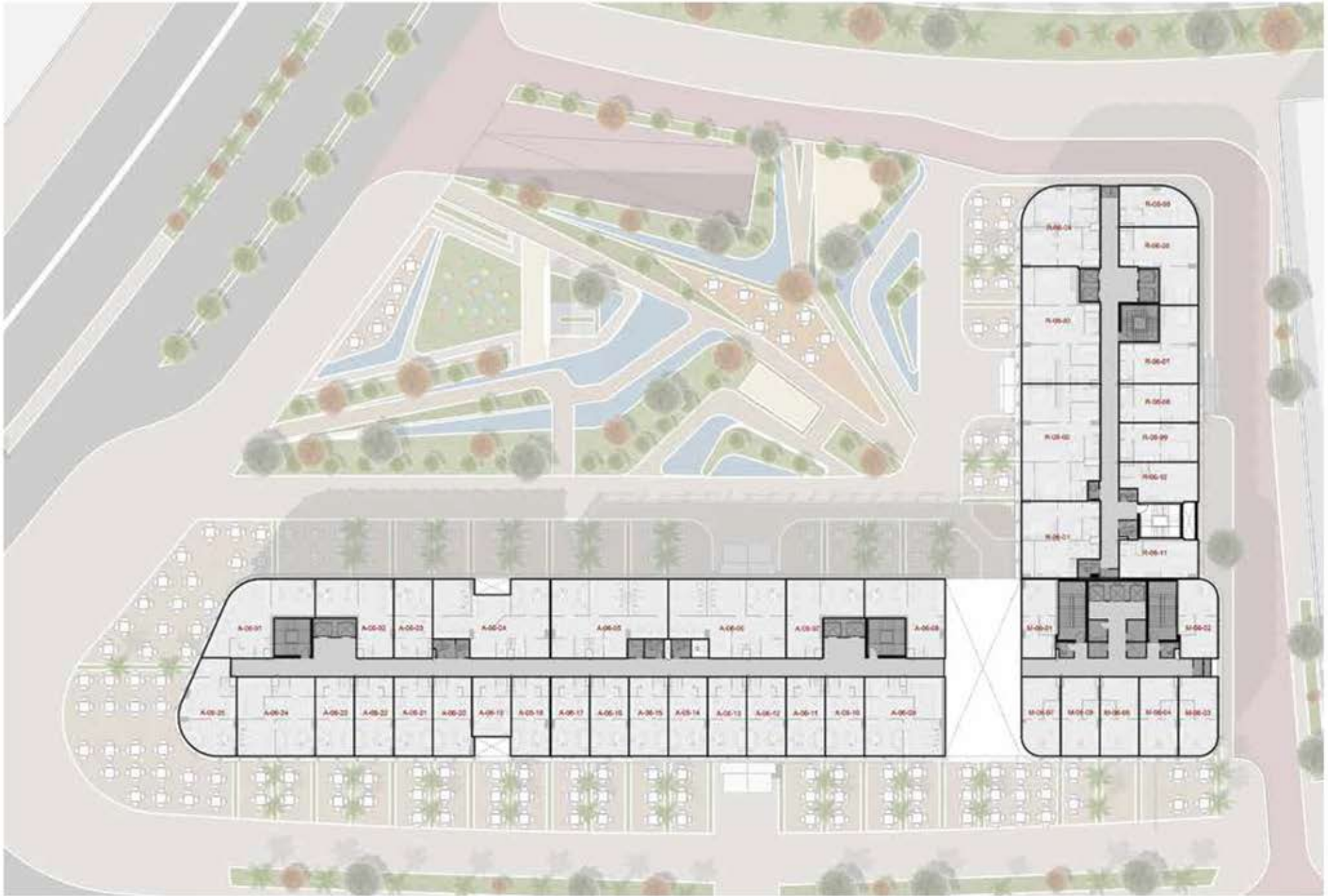
5 Th Floor Plan

Floor .N	Activity	Type	Unit Number	Unit Area
05	ADMIN	TYPE F	A-05-01	84
05	ADMIN	TYPE E	A-05-02	67
05	ADMIN	TYPE B	A-05-03	44
05	ADMIN	TYPE J	A-05-04	113
05	ADMIN	TYPE K	A-05-05	121
05	ADMIN	TYPE N	A-05-06	125
05	ADMIN	TYPE E	A-05-07	67
05	ADMIN	TYPE E	A-05-08	67
05	ADMIN	TYPE X	A-05-09	90
05	ADMIN	TYPE B	A-05-10	44
05	ADMIN	TYPE B	A-05-11	44
05	ADMIN	TYPE B	A-05-12	44
05	ADMIN	TYPE B	A-05-13	44
05	ADMIN	TYPE B	A-05-14	44
05	ADMIN	TYPE B	A-05-15	44
05	ADMIN	TYPE B	A-05-16	44

Floor .N	Activity	Type	Unit Number	Unit Area
05	ADMIN	TYPE B	A-05-17	44
05	ADMIN	TYPE B	A-05-18	44
05	ADMIN	TYPE A	A-05-19	34
05	ADMIN	TYPE B	A-05-20	45
05	ADMIN	TYPE B	A-05-21	44
05	ADMIN	TYPE B	A-05-22	44
05	ADMIN	TYPE B	A-05-23	44
05	ADMIN	TYPE G	A-05-24	88
05	ADMIN	TYPE D	A-05-25	66
05	MEDICAL	TYPE A	M-05-01	43
05	MEDICAL	TYPE B	M-05-02	43
05	MEDICAL	TYPE B	M-05-03	43
05	MEDICAL	TYPE C	M-05-04	45
05	MEDICAL	TYPE C	M-05-05	45
05	MEDICAL	TYPE C	M-05-06	45
05	MEDICAL	TYPE B	M-05-07	43

Floor .N	Activity	Type	Unit Number	Unit Area
05	RESIDENTIAL	TYPE F	R-05-01	78
05	RESIDENTIAL	TYPE I	R-05-02	125
05	RESIDENTIAL	TYPE H	R-05-03	118
05	RESIDENTIAL	TYPE G	R-05-04	84
05	RESIDENTIAL	TYPE B	R-05-05	41
05	RESIDENTIAL	TYPE E	R-05-06	66
05	RESIDENTIAL	TYPE E	R-05-07	66
05	RESIDENTIAL	TYPE D	R-05-08	43
05	RESIDENTIAL	TYPE D	R-05-09	43
05	RESIDENTIAL	TYPE A	R-05-10	42
05	RESIDENTIAL	TYPE C	R-05-11	44

5 Th Floor Plan



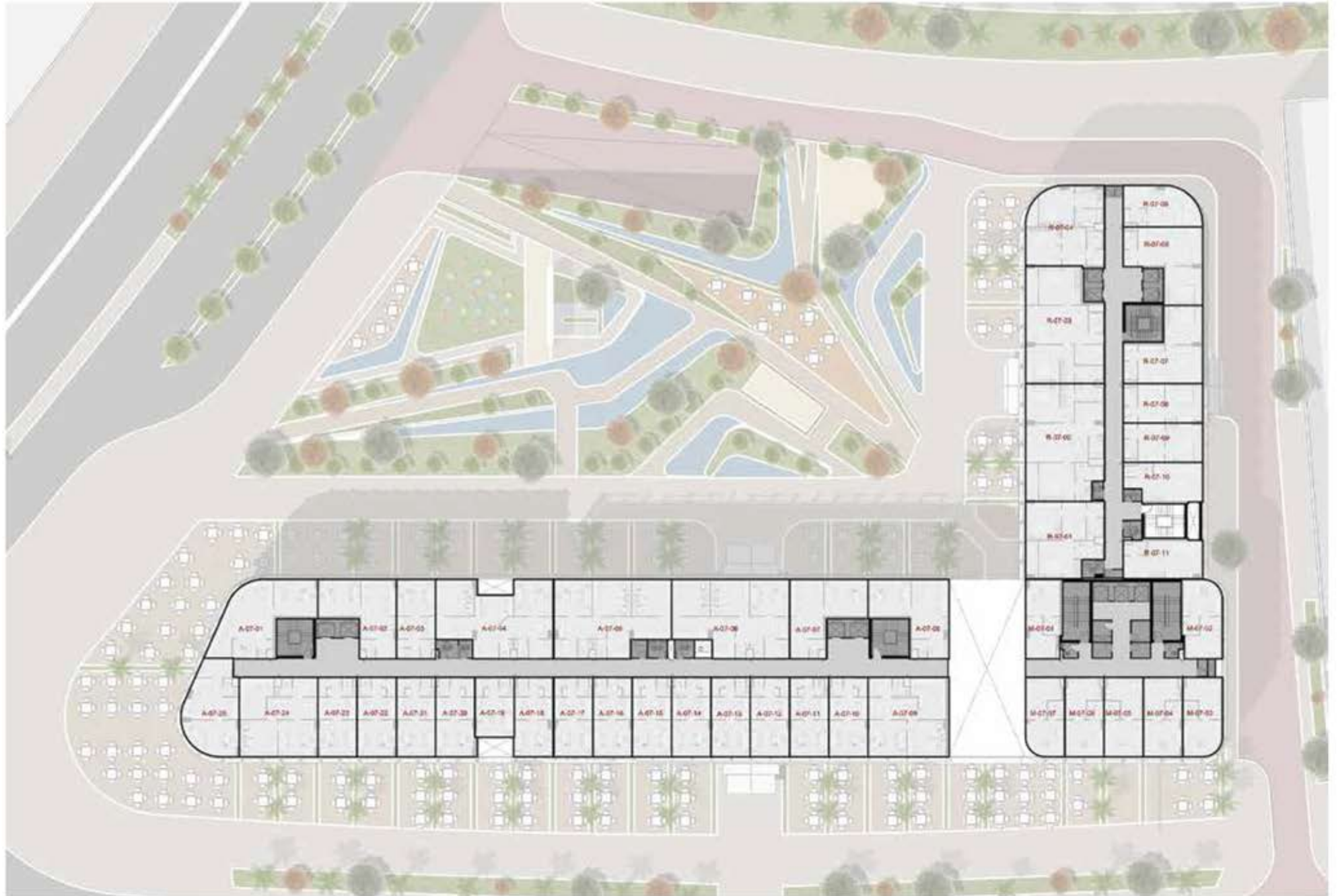
6 Th Floor Plan

Floor .N	Activity	Type	Unit Number	Unit Area
06	ADMIN	TYPE F	A-06-01	84
06	ADMIN	TYPE E	A-06-02	67
06	ADMIN	TYPE B	A-06-03	44
06	ADMIN	TYPE J	A-06-04	113
06	ADMIN	TYPE K	A-06-05	121
06	ADMIN	TYPE N	A-06-06	125
06	ADMIN	TYPE E	A-06-07	67
06	ADMIN	TYPE E	A-06-08	67
06	ADMIN	TYPE X	A-06-09	90
06	ADMIN	TYPE B	A-06-10	44
06	ADMIN	TYPE B	A-06-11	44
06	ADMIN	TYPE B	A-06-12	44
06	ADMIN	TYPE B	A-06-13	44
06	ADMIN	TYPE B	A-06-14	44
06	ADMIN	TYPE B	A-06-15	44
06	ADMIN	TYPE B	A-06-16	44

Floor .N	Activity	Type	Unit Number	Unit Area
06	ADMIN	TYPE B	A-06-17	44
06	ADMIN	TYPE B	A-06-18	44
06	ADMIN	TYPE A	A-06-19	34
06	ADMIN	TYPE B	A-06-20	45
06	ADMIN	TYPE B	A-06-21	44
06	ADMIN	TYPE B	A-06-22	44
06	ADMIN	TYPE B	A-06-23	44
06	ADMIN	TYPE G	A-06-24	88
06	ADMIN	TYPE D	A-06-25	66
06	MEDICAL	TYPE A	M-06-01	43
06	MEDICAL	TYPE B	M-06-02	43
06	MEDICAL	TYPE B	M-06-03	43
06	MEDICAL	TYPE C	M-06-04	45
06	MEDICAL	TYPE C	M-06-05	45
06	MEDICAL	TYPE C	M-06-06	45
06	MEDICAL	TYPE B	M-06-07	43

Floor .N	Activity	Type	Unit Number	Unit Area
06	RESIDENTIAL	TYPE F	R-06-01	78
06	RESIDENTIAL	TYPE I	R-06-02	125
06	RESIDENTIAL	TYPE H	R-06-03	118
06	RESIDENTIAL	TYPE G	R-06-04	84
06	RESIDENTIAL	TYPE B	R-06-05	41
06	RESIDENTIAL	TYPE E	R-06-06	66
06	RESIDENTIAL	TYPE E	R-06-07	66
06	RESIDENTIAL	TYPE D	R-06-08	43
06	RESIDENTIAL	TYPE D	R-06-09	43
06	RESIDENTIAL	TYPE A	R-06-10	42
06	RESIDENTIAL	TYPE C	R-06-11	44

6 Th Floor Plan



7 Th Floor Plan

Floor .N	Activity	Type	Unit Number	Unit Area
07	ADMIN	TYPE F	A-07-01	84
07	ADMIN	TYPE E	A-07-02	67
07	ADMIN	TYPE B	A-07-03	43
07	ADMIN	TYPE J	A-07-04	113
07	ADMIN	TYPE K	A-07-05	121
07	ADMIN	TYPE N	A-07-06	125
07	ADMIN	TYPE E	A-07-07	67
07	ADMIN	TYPE E	A-07-08	67
07	ADMIN	TYPE X	A-07-09	90
07	ADMIN	TYPE B	A-07-10	44
07	ADMIN	TYPE B	A-07-11	44
07	ADMIN	TYPE B	A-07-12	44
07	ADMIN	TYPE B	A-07-13	44
07	ADMIN	TYPE B	A-07-14	44
07	ADMIN	TYPE B	A-07-15	44
07	ADMIN	TYPE B	A-07-16	44

Floor .N	Activity	Type	Unit Number	Unit Area
07	ADMIN	TYPE B	A-07-17	44
07	ADMIN	TYPE B	A-07-18	44
07	ADMIN	TYPE A	A-07-19	34
07	ADMIN	TYPE B	A-07-20	45
07	ADMIN	TYPE B	A-07-21	44
07	ADMIN	TYPE B	A-07-22	44
07	ADMIN	TYPE B	A-07-23	44
07	ADMIN	TYPE G	A-07-24	88
07	ADMIN	TYPE D	A-07-25	66
07	MEDICAL	TYPE A	M-07-01	43
07	MEDICAL	TYPE B	M-07-02	43
07	MEDICAL	TYPE B	M-07-03	43
07	MEDICAL	TYPE C	M-07-04	45
07	MEDICAL	TYPE C	M-07-05	45
07	MEDICAL	TYPE C	M-07-06	45
07	MEDICAL	TYPE B	M-07-07	43

Floor .N	Activity	Type	Unit Number	Unit Area
07	RESIDENTIAL	TYPE F	R-07-01	78
07	RESIDENTIAL	TYPE I	R-07-02	125
07	RESIDENTIAL	TYPE H	R-07-03	118
07	RESIDENTIAL	TYPE G	R-07-04	84
07	RESIDENTIAL	TYPE B	R-07-05	41
07	RESIDENTIAL	TYPE E	R-07-06	66
07	RESIDENTIAL	TYPE E	R-07-07	66
07	RESIDENTIAL	TYPE D	R-07-08	43
07	RESIDENTIAL	TYPE D	R-07-09	43
07	RESIDENTIAL	TYPE A	R-07-10	42
07	RESIDENTIAL	TYPE C	R-07-11	44

7 Th Floor Plan



8 Th Floor Plan

Floor .N	Activity	Type	Unit Number	Unit Area
08	ADMIN	TYPE F	A-08-01	84
08	ADMIN	TYPE I	A-08-02	113
08	ADMIN	TYPE B	A-08-03	44
08	ADMIN	TYPE K	A-08-04	121
08	ADMIN	TYPE M	A-08-05	121
08	ADMIN	TYPE C	A-08-06	53
08	ADMIN	TYPE E	A-08-07	67
08	ADMIN	TYPE X	A-08-08	90
08	ADMIN	TYPE A	A-08-09	34
08	ADMIN	TYPE A	A-08-10	34
08	ADMIN	TYPE B	A-08-11	45
08	ADMIN	TYPE B	A-08-12	44
08	ADMIN	TYPE B	A-08-13	44
08	ADMIN	TYPE B	A-08-14	44
08	ADMIN	TYPE B	A-08-15	44
08	ADMIN	TYPE B	A-08-16	44

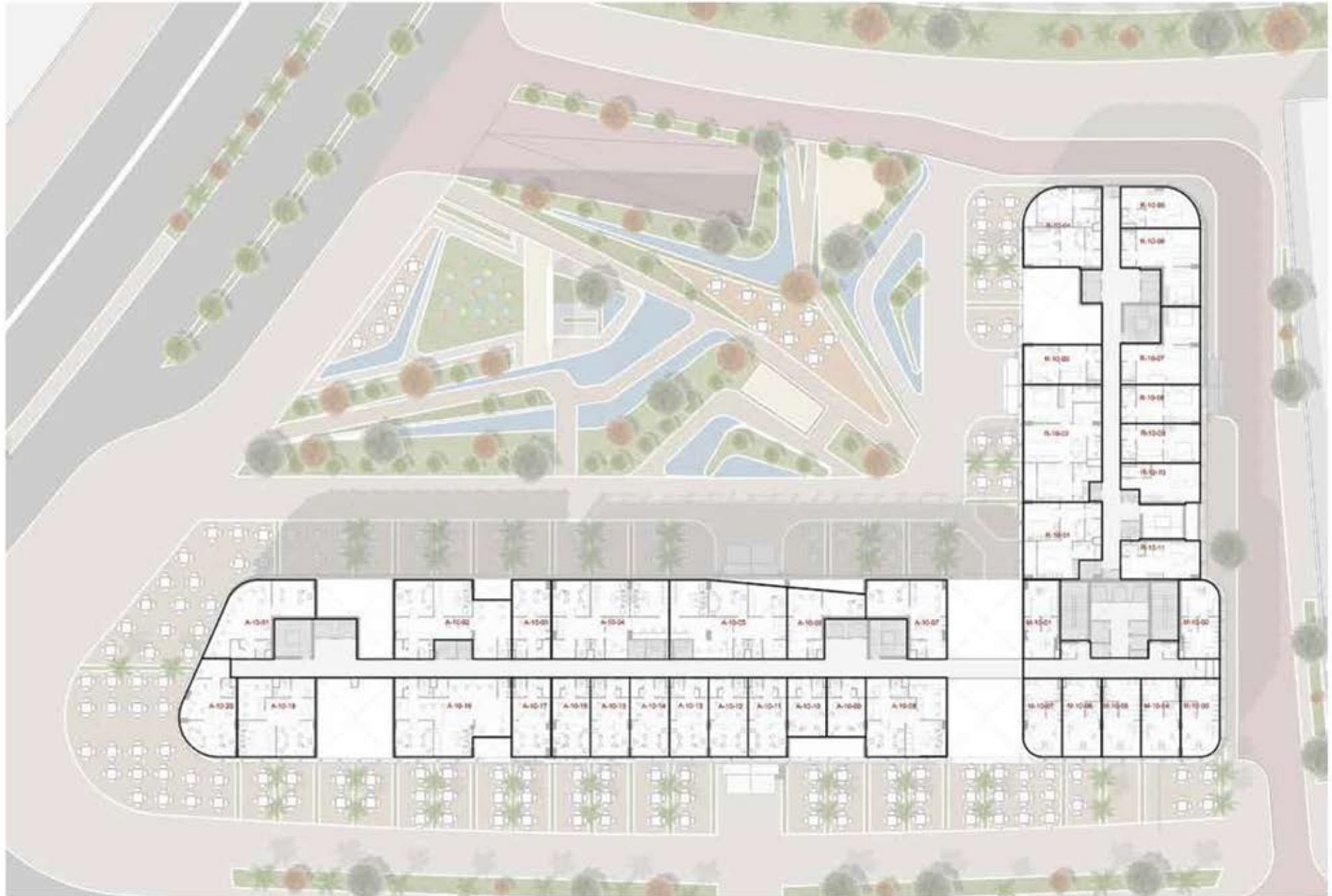
Floor .N	Activity	Type	Unit Number	Unit Area
08	ADMIN	TYPE B	A-08-17	44
08	ADMIN	TYPE L	A-08-18	124
08	ADMIN	TYPE X	A-08-19	90
08	ADMIN	TYPE D	A-08-20	66
08	MEDICAL	TYPE A	M-08-01	43
08	MEDICAL	TYPE B	M-08-02	43
08	MEDICAL	TYPE B	M-08-03	43
08	MEDICAL	TYPE C	M-08-04	45
08	MEDICAL	TYPE C	M-08-05	45
08	MEDICAL	TYPE C	M-08-06	45
08	MEDICAL	TYPE B	M-08-07	43
08	RESIDENTIAL	TYPE F	R-08-01	78
08	RESIDENTIAL	TYPE I	R-08-02	125
08	RESIDENTIAL	TYPE R	R-08-03	45
08	RESIDENTIAL	TYPE S	R-08-04	86
08	RESIDENTIAL	TYPE B	R-08-05	41

Floor .N	Activity	Type	Unit Number	Unit Area
08	RESIDENTIAL	TYPE E	R-08-06	66
08	RESIDENTIAL	TYPE E	R-08-07	66
08	RESIDENTIAL	TYPE D	R-08-08	43
08	RESIDENTIAL	TYPE D	R-08-09	43
08	RESIDENTIAL	TYPE A	R-08-10	42
08	RESIDENTIAL	TYPE C	R-08-11	44

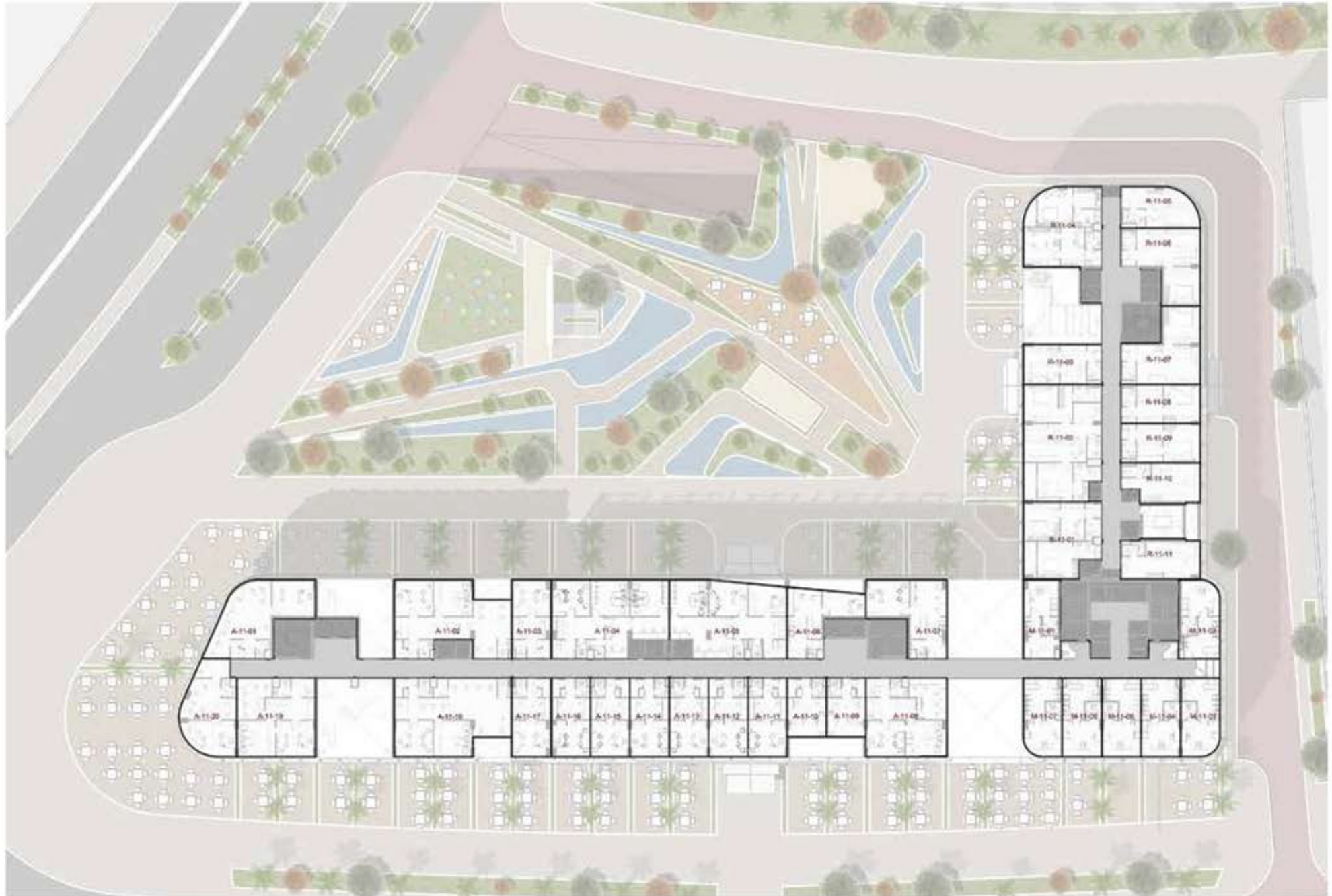
8 Th Floor Plan



9 Th Floor Plan



10 Th Floor Plan



11 Th Floor Plan

Floor .N	Activity	Type	Unit Number	Unit Area
11	ADMIN	TYPE F	A-11-01	84
11	ADMIN	TYPE I	A-11-02	113
11	ADMIN	TYPE B	A-11-03	44
11	ADMIN	TYPE K	A-11-04	121
11	ADMIN	TYPE M	A-11-05	121
11	ADMIN	TYPE C	A-11-06	53
11	ADMIN	TYPE E	A-11-07	67
11	ADMIN	TYPE X	A-11-08	90
11	ADMIN	TYPE A	A-11-09	34
11	ADMIN	TYPE A	A-11-10	34
11	ADMIN	TYPE B	A-11-11	45
11	ADMIN	TYPE B	A-11-12	44
11	ADMIN	TYPE B	A-11-13	44
11	ADMIN	TYPE B	A-11-14	44
11	ADMIN	TYPE B	A-11-15	44
11	ADMIN	TYPE B	A-11-16	44

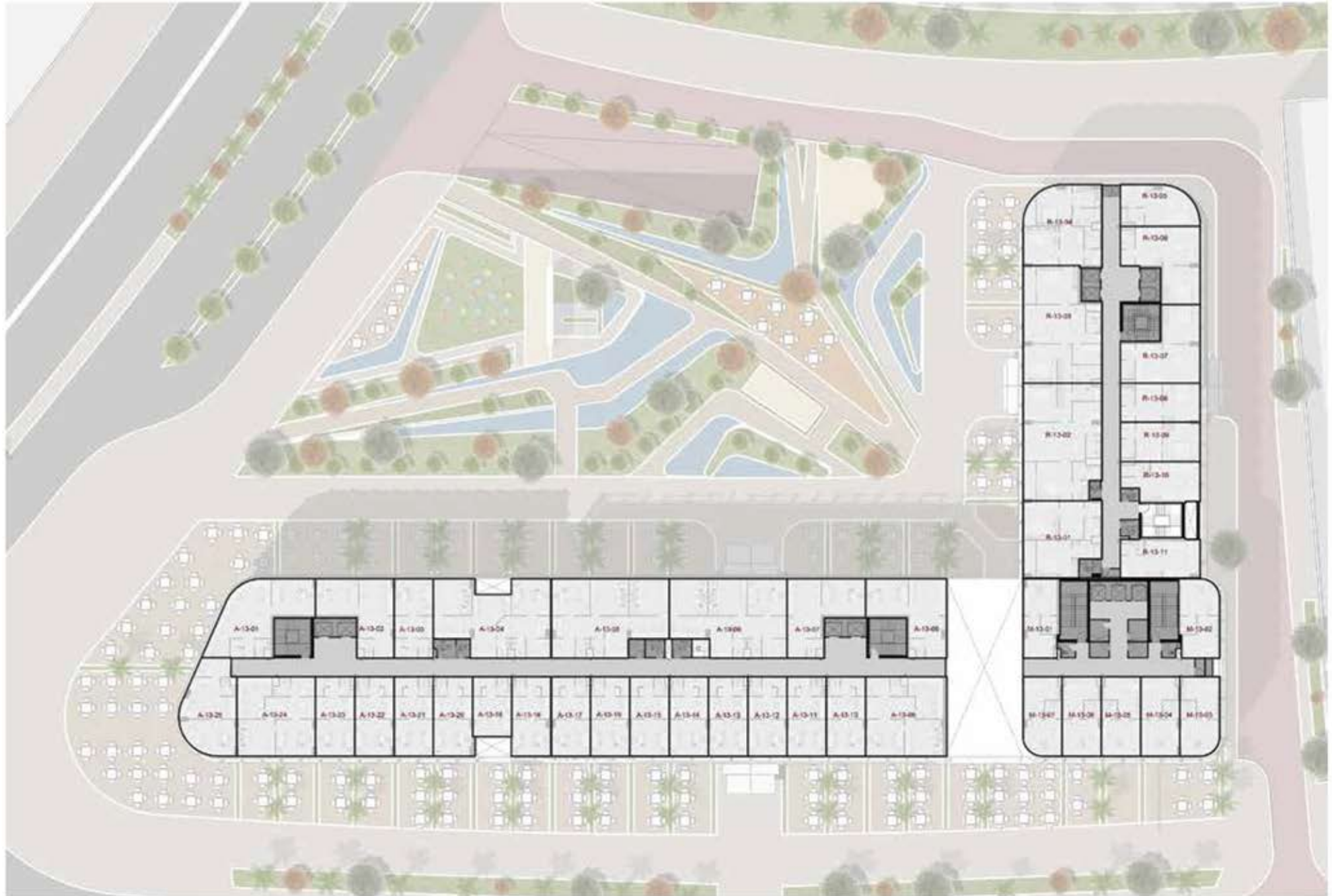
Floor .N	Activity	Type	Unit Number	Unit Area
11	ADMIN	TYPE B	A-11-17	44
11	ADMIN	TYPE L	A-11-18	124
11	ADMIN	TYPE X	A-11-19	90
11	ADMIN	TYPE D	A-11-20	66
11	MEDICAL	TYPE A	M-11-01	43
11	MEDICAL	TYPE B	M-11-02	43
11	MEDICAL	TYPE B	M-11-03	43
11	MEDICAL	TYPE C	M-11-04	45
11	MEDICAL	TYPE C	M-11-05	45
11	MEDICAL	TYPE C	M-11-06	45
11	MEDICAL	TYPE B	M-11-07	43
11	RESIDENTIAL	TYPE F	R-11-01	78
11	RESIDENTIAL	TYPE I	R-11-02	125
11	RESIDENTIAL	TYPE R	R-11-03	45
11	RESIDENTIAL	TYPE S	R-11-04	86
11	RESIDENTIAL	TYPE B	R-11-05	41

Floor .N	Activity	Type	Unit Number	Unit Area
11	RESIDENTIAL	TYPE E	R-11-06	66
11	RESIDENTIAL	TYPE E	R-11-07	66
11	RESIDENTIAL	TYPE D	R-11-08	43
11	RESIDENTIAL	TYPE D	R-11-09	43
11	RESIDENTIAL	TYPE A	R-11-10	42
11	RESIDENTIAL	TYPE C	R-11-11	44

11 Th Floor Plan



12 Th Floor Plan



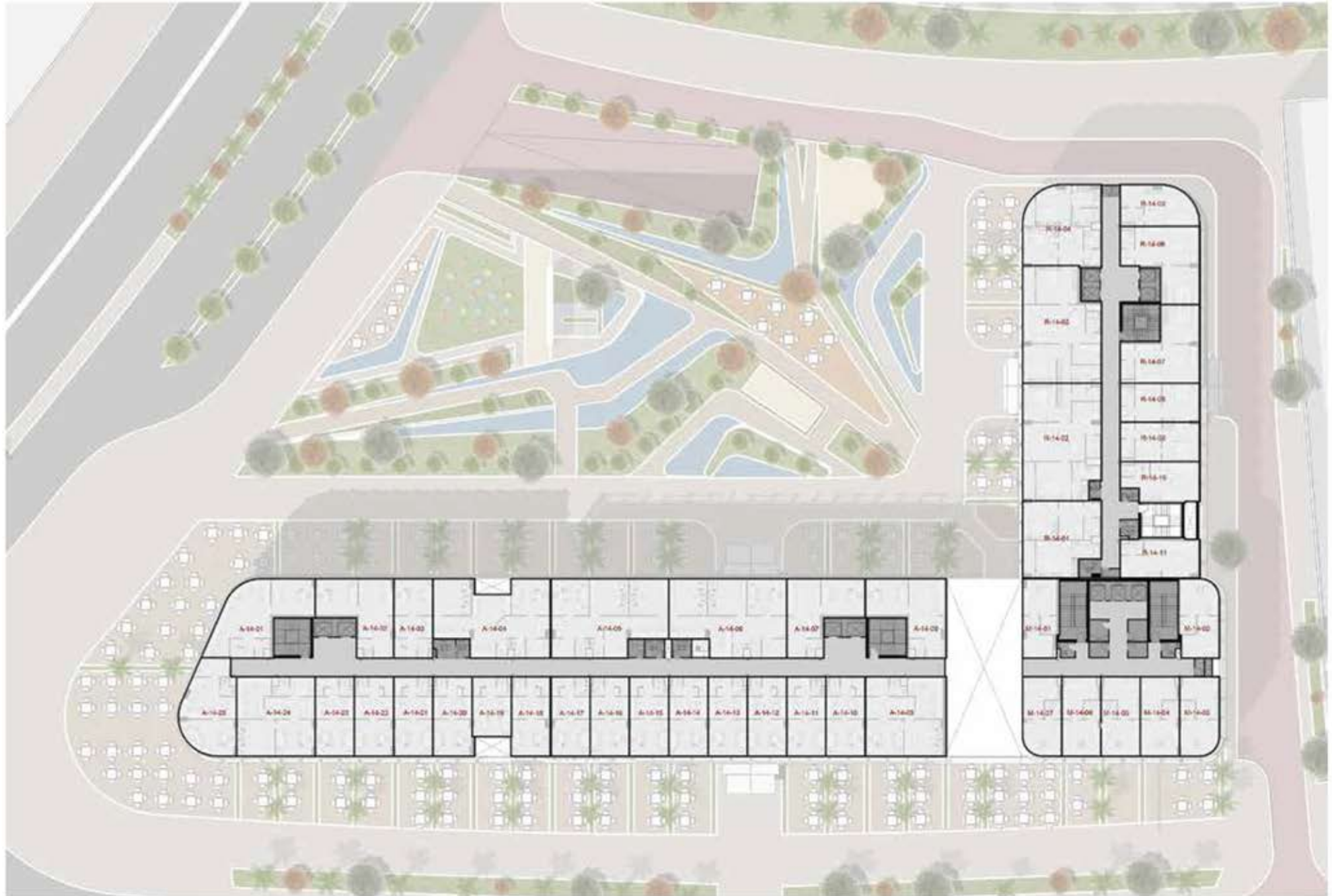
13 Th Floor Plan

Floor .N	Activity	Type	Unit Number	Unit Area
13	ADMIN	TYPE F	A-13-01	84
13	ADMIN	TYPE E	A-13-02	67
13	ADMIN	TYPE B	A-13-03	44
13	ADMIN	TYPE J	A-13-04	113
13	ADMIN	TYPE K	A-13-05	121
13	ADMIN	TYPE N	A-13-06	125
13	ADMIN	TYPE E	A-13-07	67
13	ADMIN	TYPE E	A-13-08	67
13	ADMIN	TYPE X	A-13-09	90
13	ADMIN	TYPE B	A-13-10	44
13	ADMIN	TYPE B	A-13-11	44
13	ADMIN	TYPE B	A-13-12	44
13	ADMIN	TYPE B	A-13-13	44
13	ADMIN	TYPE B	A-13-14	44
13	ADMIN	TYPE B	A-13-15	44
13	ADMIN	TYPE B	A-13-16	44

Floor .N	Activity	Type	Unit Number	Unit Area
13	ADMIN	TYPE B	A-13-17	44
13	ADMIN	TYPE B	A-13-18	44
13	ADMIN	TYPE A	A-13-19	34
13	ADMIN	TYPE B	A-13-20	45
13	ADMIN	TYPE B	A-13-21	44
13	ADMIN	TYPE B	A-13-22	44
13	ADMIN	TYPE B	A-13-23	44
13	ADMIN	TYPE G	A-13-24	88
13	ADMIN	TYPE D	A-13-25	66
13	MEDICAL	TYPE A	M-13-01	43
13	MEDICAL	TYPE B	M-13-02	43
13	MEDICAL	TYPE B	M-13-03	43
13	MEDICAL	TYPE C	M-13-04	45
13	MEDICAL	TYPE C	M-13-05	45
13	MEDICAL	TYPE C	M-13-06	45
13	MEDICAL	TYPE B	M-13-07	43

Floor .N	Activity	Type	Unit Number	Unit Area
13	RESIDENTIAL	TYPE F	R-13-01	78
13	RESIDENTIAL	TYPE I	R-13-02	125
13	RESIDENTIAL	TYPE H	R-13-03	118
13	RESIDENTIAL	TYPE G	R-13-04	84
13	RESIDENTIAL	TYPE B	R-13-05	41
13	RESIDENTIAL	TYPE E	R-13-06	66
13	RESIDENTIAL	TYPE E	R-13-07	66
13	RESIDENTIAL	TYPE D	R-13-08	43
13	RESIDENTIAL	TYPE D	R-13-09	43
13	RESIDENTIAL	TYPE A	R-13-10	42
13	RESIDENTIAL	TYPE C	R-13-11	44

13 Th Floor Plan



14 Th Floor Plan

Floor .N	Activity	Type	Unit Number	Unit Area
14	ADMIN	TYPE F	A-14-01	84
14	ADMIN	TYPE E	A-14-02	67
14	ADMIN	TYPE B	A-14-03	44
14	ADMIN	TYPE J	A-14-04	113
14	ADMIN	TYPE K	A-14-05	121
14	ADMIN	TYPE N	A-14-06	125
14	ADMIN	TYPE E	A-14-07	67
14	ADMIN	TYPE E	A-14-08	67
14	ADMIN	TYPE X	A-14-09	90
14	ADMIN	TYPE B	A-14-10	44
14	ADMIN	TYPE B	A-14-11	44
14	ADMIN	TYPE B	A-14-12	44
14	ADMIN	TYPE B	A-14-13	44
14	ADMIN	TYPE B	A-14-14	44
14	ADMIN	TYPE B	A-14-15	44
14	ADMIN	TYPE B	A-14-16	44

Floor .N	Activity	Type	Unit Number	Unit Area
14	ADMIN	TYPE B	A-14-17	44
14	ADMIN	TYPE B	A-14-18	44
14	ADMIN	TYPE A	A-14-19	34
14	ADMIN	TYPE B	A-14-20	45
14	ADMIN	TYPE B	A-14-21	44
14	ADMIN	TYPE B	A-14-22	44
14	ADMIN	TYPE B	A-14-23	44
14	ADMIN	TYPE G	A-14-24	88
14	ADMIN	TYPE D	A-14-25	66
14	MEDICAL	TYPE A	M-14-01	43
14	MEDICAL	TYPE B	M-14-02	43
14	MEDICAL	TYPE B	M-14-03	43
14	MEDICAL	TYPE C	M-14-04	45
14	MEDICAL	TYPE C	M-14-05	45
14	MEDICAL	TYPE C	M-14-06	45
14	MEDICAL	TYPE B	M-14-07	43

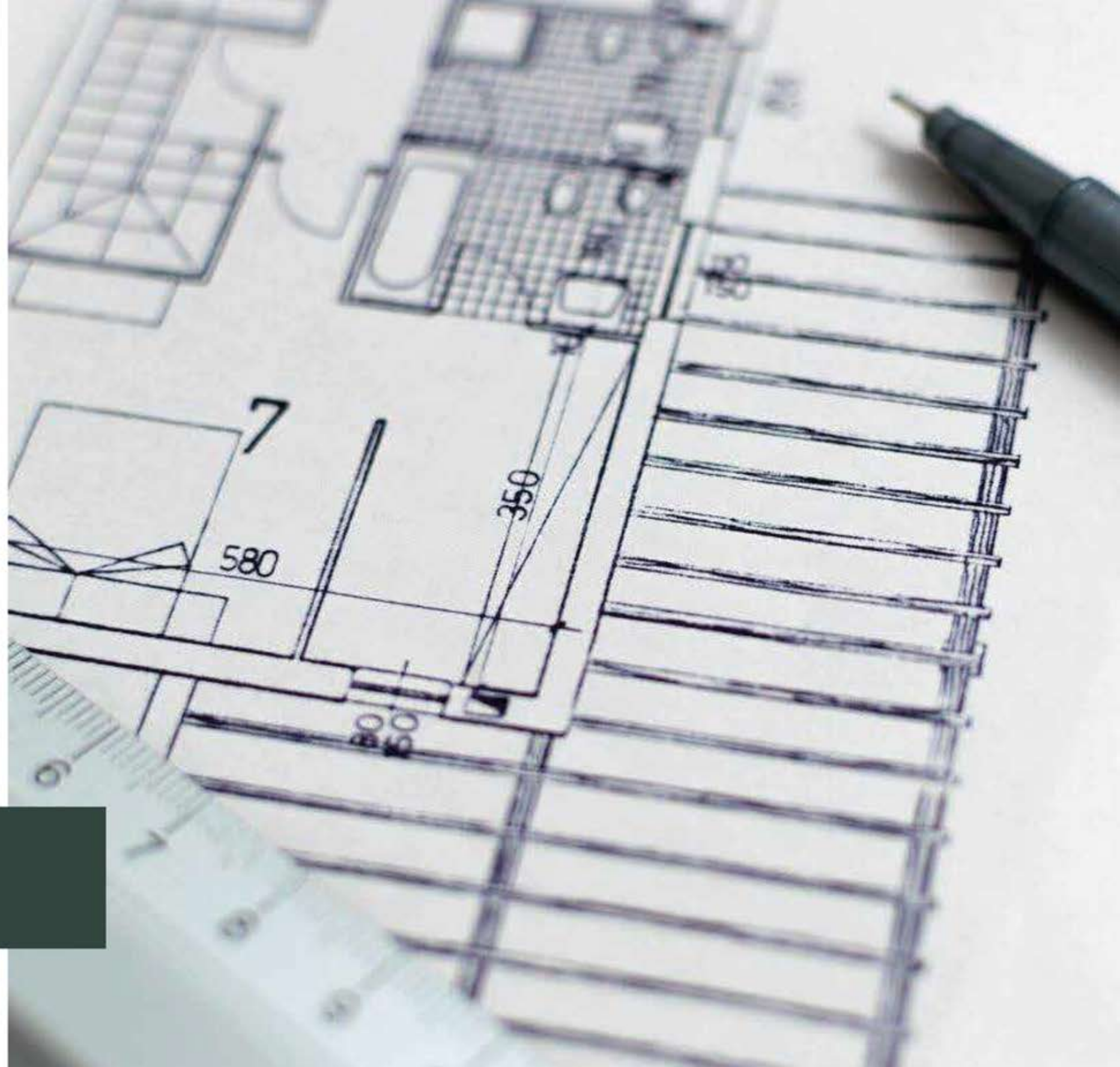
Floor .N	Activity	Type	Unit Number	Unit Area
14	RESIDENTIAL	TYPE F	R-14-01	78
14	RESIDENTIAL	TYPE I	R-14-02	125
14	RESIDENTIAL	TYPE H	R-14-03	118
14	RESIDENTIAL	TYPE G	R-14-04	84
14	RESIDENTIAL	TYPE B	R-14-05	41
14	RESIDENTIAL	TYPE E	R-14-06	66
14	RESIDENTIAL	TYPE E	R-14-07	66
14	RESIDENTIAL	TYPE D	R-14-08	43
14	RESIDENTIAL	TYPE D	R-14-09	43
14	RESIDENTIAL	TYPE A	R-14-10	42
14	RESIDENTIAL	TYPE C	R-14-11	44

14 Th Floor Plan



OWAGIK

Development



Units



TYPE A
Total Area 34 m²

TYPE B
Total Area 44 m²

TYPE C
Total Area 53 m²

TYPE D
Total Area 66 m²

ADMINISTRATION UNITS



TYPE E	
Total Area	67 m ²



TYPE F	
Total Area	84 m ²



TYPE G	
Total Area	88 m ²



TYPE H	
Total Area	89 m ²

ADMINISTRATION UNITS



TYPE I	
Total Area	113 m ²



TYPE J	
Total Area	113 m ²



TYPE K	
Total Area	121 m ²



TYPE L	
Total Area	124 m ²

ADMINISTRATION UNITS



TYPE M	
Total Area	121 m ²

TYPE N	
Total Area	125 m ²

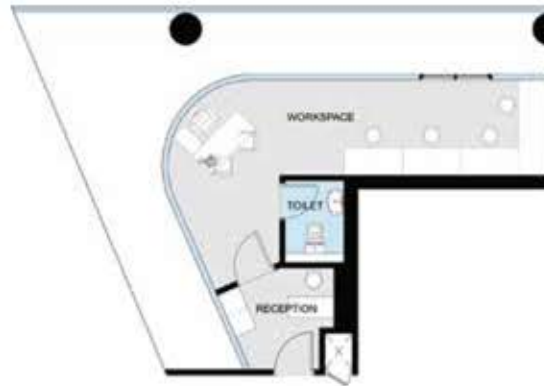
TYPE O	
Total Area	64 m ²

TYPE P	
Total Area	87 m ²

ADMINISTRATION UNITS



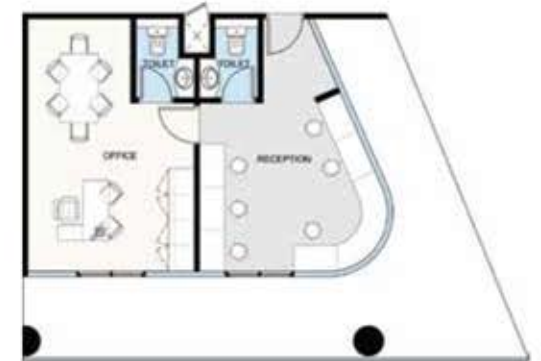
TYPE Q	
Total Area	87 m ²



TYPE R	
Total Area	88 m ²



TYPE S	
Total Area	102 m ²



TYPE T	
Total Area	111 m ²

ADMINISTRATION UNITS



TYPE U	
Total Area	121 m ²

TYPE V	
Total Area	121 m ²

TYPE W	
Total Area	134 m ²

TYPE X	
Total Area	90 m ²

ADMINISTRATION UNITS



TYPE A

Total Area 43 m²



TYPE B

Total Area 43 m²



TYPE C

Total Area 45 m²



TYPE D

Total Area 64 m²

MEDICAL UNITS



TYPE E
Total Area 65 m²



TYPE F
Total Area 70 m²

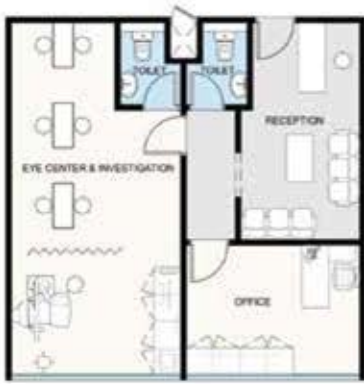


TYPE G
Total Area 76 m²



TYPE H
Total Area 82 m²

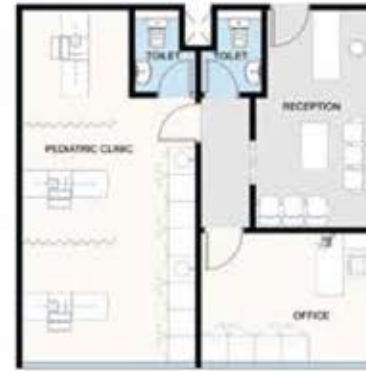
MEDICAL UNITS



TYPE I
Total Area 86 m²



TYPE J
Total Area 86 m²



TYPE K
Total Area 87 m²



TYPE L
Total Area 87m²

MEDICAL UNITS



TYPE M

Total Area 87 m²



TYPE N

Total Area 88 m²



TYPE O

Total Area 43 m²



TYPE P

Total Area 45 m²

MEDICAL UNITS



TYPE Q

Total Area 43 m²



TYPE R

Total Area 75m²



TYPE S

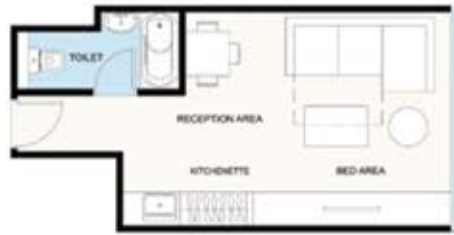
Total Area 75 m²



TYPE T

Total Area 66 m²

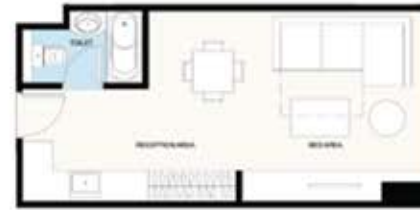
MEDICAL UNITS



TYPE A
Total Area 42 m²



TYPE B
Total Area 41m²



TYPE C
Total Area 44 m²



TYPE D
Total Area 43 m²

RESIDENCIAL UNITS



TYPE E
Total Area 66 m²



TYPE F
Total Area 78 m²



TYPE G
Total Area 84 m²



TYPE H
Total Area 118 m²

RESIDENCIAL UNITS



TYPE I
Total Area 125 m²



TYPE J
Total Area 44 m²



TYPE K
Total Area 78 m²



TYPE L
Total Area 84 m²

RESIDENCIAL UNITS



TYPE M
Total Area 107 m²



TYPE N
Total Area 109 m²



TYPE O
Total Area 118 m²



TYPE P
Total Area 125 m²

RESIDENCIAL UNITS



TYPE Q	
Total Area	85 m ²



TYPE R	
Total Area	45 m ²



TYPE S	
Total Area	86 m ²



OWAGIK
Development

GLOBAL
Integrated Contracting

DCI +
Urban Architecture Landscape Interior

 **Tashawer**
Healthcare Management
Consultancy

KAD

 **HZ CONSULTING OFFICE**
المكتب الاستشاري الهندسي
د/هاني الزيات

MED Mechanical Electrical Design
ABD EL-HAMID BAKRY



SCAN ME

☎ 16762

🌐 www.owagik.com

📍 New Cairo, South El-Teseen, St Building 69.