



MEDICAL UNITS



# EGY HOLDING DEVELOPMENTS

هي إحدى الشركات الرائدة في مجال التطوير والاستثمار. تكونت من إندماج مجموعة شركات تعمل في قطاعات مختلفة في مجال التطوير والاستثمار. إيجي هولدينج تتحدى المألوف دائماً في كافة أنشطتها بتقديم مشروعات فريدة من نوعها ومواكبة لأحدث التطورات العالمية في كافة المجالات وخاصة في مجال التطوير العقاري، وذلك بتقديم مشروعات عقارية بمعايير عالمية تطبق لأول مرة في مصر لتحقيق كافة متطلبات رواد المبنى وتحقيق أعلى عائد على الاستثمار.



المبنى الأول في مصر والشرق الأوسط  
المصمم وفقاً للمعايير العالمية لمنظمة



## يتم تطبيق معايير المنظمة بالمبنى لتحقيق أهم 7 عوامل مؤثرة على الصحة العامة



زيادة النشاط البدني



دعم الأمن والسلامة



الإستثمار في الموارد البشرية



دعم المساواة الإجتماعية



تعزيز مشاعر السعادة والرفاهية



الحفاظ على الصحة العامة



توفير مصادر الطعام الصحي





EPIC

EPIC

العاصمة تميز

# موقع متميز

حيث يقع في منطقة MU23 بين أكثر الأحياء كثافة سكانية R2 و R3 و تم الإنتهاء من إقامتها و بدأ تسليم الوحدات

ويتمتع المبنى بإطلالة مباشرة على ثلاث محاور رئيسية

محور R2 - جنوب المستقبل

المحور الواحل بين R2 و R3

محور الأمل وأكبر مسجد بمنطقة (MU 23)

- 1 - مسجد
- 2 - مبنى ملك العاصمة الإدارية
- 3 - منطقة الأعمال المركزية
- 4 - المدينة الرياضية
- 5 - مستشفى
- 6 - مدينة المستقبل
- 7 - مدرسة
- 8 - مستشفى
- 9 - مدرسة





R2 المنطقة السكنية R2

R3 المنطقة السكنية R3

1 مسجد منطقة MU23

2 مبنى ملك العاصمة الإدارية

3 مدرسة إيتريناشيونال

4 المدينة الرياضية

5 استاد العاصمة الإدارية الدولي

6 مدينة المستقبل

7 مدرسة

8 مستشفى

9 مدرسة

A طريق السويس

B محور الأمل وهو مدخل العاصمة من طريق السويس

C محور R2 - جنوب المستقبل

D محور R2 - R3



 **EPIC**  
COMPLEX  
— NEW CAPITAL —

العاصمة  
تميز  
THE STATE OF WELL BEING



رؤية مزدوجة للوحدات  
على المحاور الرئيسية والبلازا  
وبإطلالة مباشرة على البرج الأيقوني



## INDOOR AIR QUALITY SYSTEM

نظام تنقية الهواء بالمبنى



## AIR QUALITY MONITORING AND REPORTING

نظام مراقبة جودة الهواء في المبنى



## SMOKE-FREE POLICY

سياسة عدم التدخين في المبنى



## ENTRYWAY SYSTEMS FOR CLEANER AIR

نظام الحفاظ على نظافة المداخل

**40**  
%

**ENERGY  
SAVING**

توفير في الطاقة

**43**  
%

**GREYWATER  
SYSTEM**

توفير في المياه







مزید من الخصومة

مداخل خاصة بالأدوار الطبية





MEDICAL  
B

SHOP

Cafe



Medical

RECEPTION

RECEPTION





مساحات متنوعة تبدأ من 27 م<sup>2</sup>



جميع الوحدات تتميز بـ  
75% من الإضاءة الطبيعية



ممرات بكل دور برؤية بانورامية



منطقة استراحة  
خاصة بكل دور





SHOP

SHOP

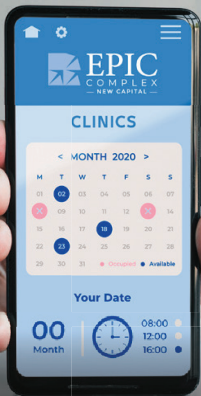
OP

Cafe

مصعد وسلام بانورامية

مطلة على منطقة البلازا





العيادات الذكية

نظام إدارة ومتابعة للعيادات عن طريق MOBILE APPLICATION

# مُنَاخ ترفيحي

يتميز EPIC بتوفير ( جيم - سبا - حمام سباحة ) لمستخدمي المبنى



# خدمات عامة بكل دور

يتميز EPIC بتوفير  
( مصلى - حمامات - غرف إستحمام - غرف تغيير للأطفال )



## جراج مكون طابقين بإجمالي مساحة 13000 م<sup>2</sup>

مع وجود اسانسير من الجراج للمبنى الطبي مباشرة  
للحفاظ على خصوصية مداخل الوحدات الإدارية والطبية



 **EPIC**  
Clinic entrance



مصعد خاصة  
لإستقبال الحالات الطبية من منطقة الجراج

طبي (A)

طبي (B)

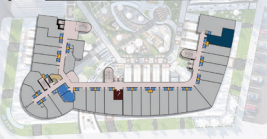


الدور الطبي ( نموذج 1 )

## الوحدات الطبية في مبنى

### (A)

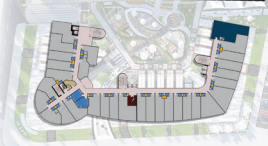
| Office No. | Area              |
|------------|-------------------|
| MUA 2      | 107m <sup>2</sup> |



## الوحدات الطبية في مبنى

### (A)

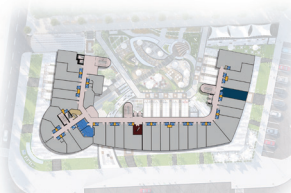
| Office No. | Area               |
|------------|--------------------|
| MUA 1      | 163 m <sup>2</sup> |



# الوحدات الطبية في مبنى (A)



| Office No. | Area             |
|------------|------------------|
| MUA 4      | 77m <sup>2</sup> |



# الوحدات الطبية في مبنى (A)



| Office No. | Area             |
|------------|------------------|
| MUA 3      | 76m <sup>2</sup> |





الوحدات الطبية  
في مبنى  
(A)



| Office No. | Area             |
|------------|------------------|
| MUA 6      | 72m <sup>2</sup> |



الوحدات الطبية  
في مبنى  
(A)



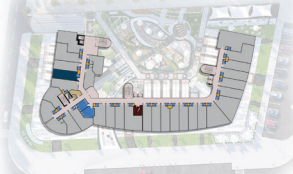
| Office No. | Area             |
|------------|------------------|
| MUA 5      | 75m <sup>2</sup> |



# الوحدات الطبية في مبنى (B)



| Clinic No. | Area             |
|------------|------------------|
| MUB 02     | 73m <sup>2</sup> |



# الوحدات الطبية في مبنى (B)



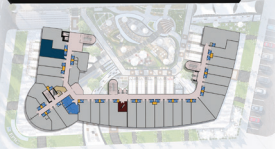
| Clinic No. | Area             |
|------------|------------------|
| MUB 01     | 84m <sup>2</sup> |



# الوحدات الطبية في مبنى (B)



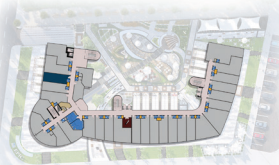
| Clinic No. | Area              |
|------------|-------------------|
| MUB 04     | 103m <sup>2</sup> |



# الوحدات الطبية في مبنى (B)



| Clinic No. | Area             |
|------------|------------------|
| MUB 03     | 73m <sup>2</sup> |



الوحدات الطبية  
في مبنى  
( B )



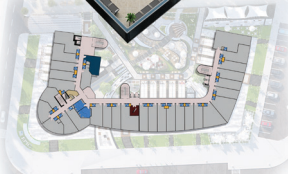
| Clinic No. | Area             |
|------------|------------------|
| MUB 06     | 78m <sup>2</sup> |



الوحدات الطبية  
في مبنى  
( B )



| Clinic No. | Area              |
|------------|-------------------|
| MUB 05     | 106m <sup>2</sup> |





العاصمة  
THE STATE OF WELL BEING  
نمير

## الوحدات الطبية في مبنى (B)

| Clinic No. | Area             |
|------------|------------------|
| MUB 07     | 68m <sup>2</sup> |



طبي (B)

طبي (A)



الدور الطبي ( نموذج 2 )

الوحدات الطبية  
في مبنى  
(A)

| Office No. | Area              |
|------------|-------------------|
| MUA 2      | 55 m <sup>2</sup> |



الوحدات الطبية  
في مبنى  
(A)

| Office No. | Area              |
|------------|-------------------|
| MUA 1      | 57 m <sup>2</sup> |



الوحدات الطبية  
في مبنى  
(A)



| Office No. | Area              |
|------------|-------------------|
| MUA 4      | 35 m <sup>2</sup> |



الوحدات الطبية  
في مبنى  
(A)



| Office No. | Area              |
|------------|-------------------|
| MUA 3      | 55 m <sup>2</sup> |





الوحدات الطبية  
في مبنى  
(A)

| Office No. | Area              |
|------------|-------------------|
| MUA 6      | 35 m <sup>2</sup> |



الوحدات الطبية  
في مبنى  
(A)

| Office No. | Area              |
|------------|-------------------|
| MUA 5      | 35 m <sup>2</sup> |



الوحدات الطبية  
في مبنى  
(A)

| Office No. | Area              |
|------------|-------------------|
| MUA 8      | 34 m <sup>2</sup> |



الوحدات الطبية  
في مبنى  
(A)

| Office No. | Area              |
|------------|-------------------|
| MUA 7      | 37 m <sup>2</sup> |



الوحدات الطبية  
في مبنى  
(A)

| Office No. | Area              |
|------------|-------------------|
| MUA 10     | 32 m <sup>2</sup> |



الوحدات الطبية  
في مبنى  
(A)

| Office No. | Area              |
|------------|-------------------|
| MUA 9      | 33 m <sup>2</sup> |



الوحدات الطبية  
في مبنى  
( B )

| Clinic No. | Area             |
|------------|------------------|
| MUB 01     | 65m <sup>2</sup> |



الوحدات الطبية  
في مبنى  
( A )

| Office No. | Area              |
|------------|-------------------|
| MUA 11     | 52 m <sup>2</sup> |



الوحدات الطبية  
في مبنى  
( B )

| Clinic No. | Area             |
|------------|------------------|
| MUB 03     | 34m <sup>2</sup> |



الوحدات الطبية  
في مبنى  
( B )

| Clinic No. | Area             |
|------------|------------------|
| MUB 02     | 31m <sup>2</sup> |



الوحدات الطبية  
في مبنى  
(B)

| Clinic No. | Area             |
|------------|------------------|
| MUB 05     | 34m <sup>2</sup> |



الوحدات الطبية  
في مبنى  
(B)

| Clinic No. | Area             |
|------------|------------------|
| MUB 04     | 34m <sup>2</sup> |



الوحدات الطبية  
في مبنى  
( B )

| Clinic No. | Area             |
|------------|------------------|
| MUB 07     | 27m <sup>2</sup> |



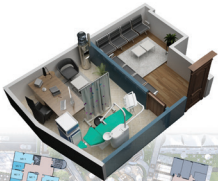
الوحدات الطبية  
في مبنى  
( B )

| Clinic No. | Area             |
|------------|------------------|
| MUB 06     | 40m <sup>2</sup> |



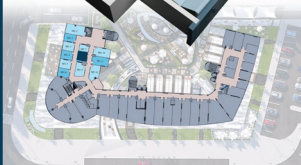
الوحدات الطبية  
في مبنى  
( B )

| Clinic No. | Area             |
|------------|------------------|
| MUB 09     | 44m <sup>2</sup> |



الوحدات الطبية  
في مبنى  
( B )

| Clinic No. | Area             |
|------------|------------------|
| MUB 08     | 28m <sup>2</sup> |





الوحدات الطبية  
في مبنى  
( B )

| Clinic No. | Area             |
|------------|------------------|
| MUB 11     | 48m <sup>2</sup> |



الوحدات الطبية  
في مبنى  
( B )

| Clinic No. | Area             |
|------------|------------------|
| MUB 10     | 48m <sup>2</sup> |





العاصمة  
THE STATE OF WELL BEING  
بمنير

## الوحدات الطبية في مبنى ( B )

| Clinic No. | Area             |
|------------|------------------|
| MUB 12     | 46m <sup>2</sup> |





المبنى الأول فى مصر و الشرق الأوسط  
المُصمم وفقاً للمعايير العالمية لمنظمة



Developed By



Our Partner



☎ 15236