

The logo features the text 'CENTRAL CAPITAL' in a large, bold, gold-colored sans-serif font, with 'NEW CAPITAL' in a smaller, spaced-out, gold-colored sans-serif font below it. The text is centered within a dark gray background that includes a large, stylized 'C' shape and a repeating hexagonal pattern.

**CENTRAL  
CAPITAL**  
NEW CAPITAL

WWW.AMER-GROUP.COM

## VISION & MISSION

Our story began more than 25 years ago when Mr. Mansour Amer established Amer Group based on the core values of his family: "Character, Courage & Integrity".

Today, Amer Group continues to ensure commitment to those values, while raising the standards for innovation, outstanding design, quality and superior market value.

"Developing with value" is the motto of our group. Mr. Mansour & his team of real estate, restaurateur and hoteling professionals set out to create new benchmarks in Egypt's mixed-use, family-orientated resort destination market. We are always planning ahead for the future needs of our clients while anticipating surrounding market conditions.

## الرؤية والأهداف

بدأت قصتنا قبل أكثر من 25 عاماً، عندما أسس السيد منصور عامر عامر جروب بناءً على القيم الأساسية لعائلته: "الشخصية والشجاعة والنزاهة اليوم، تواصل عامر جروب ضمان الإلتزام بهذه القيم، مع رفع معايير الإبتكار والتصميم المتميز والجودة والقيمة السوقية المتفوقة

شعار مجموعتنا هو "التطوير مع الحفاظ على القيمة". إنطلق السيد منصور عامر وفريقه من المتخصصين في العقارات وأصحاب المطاعم والفنادق، لوضع معايير جديدة في سوق المنتجعات الأسرية متعددة الإستخدامات في مصر. نحن نخطط مسبقاً ودائماً للإحتياجات المستقبلية لعملائنا مع توقع ظروف السوق المحيطة



## ABOUT THE PROJECT

Amer Group's Central Capital is the most prominent administrative structure in the New Capital. With its prime location in the heart of the Financial District, directly in front of the Central Bank, National Bank of Egypt and Banque du Caire.

The project is situated on a 4495m<sup>2</sup> / 1.07 feddan plot of land. It has three basements, a ground level, and seven floors. There are 183 offices in total, with sizes ranging from 30 m<sup>2</sup> to duplex units 930 m<sup>2</sup>.

## مشروع سنترل كابيتال

يعد مشروع سنترل كابيتال من أبرز المباني الإدارية في العاصمة الجديدة. يتميز بموقعه الرئيسي في قلب الحي المالي مباشرة أمام البنك المركزي، البنك الأهلي المصري، وبنك القاهرة وبجوار مبنى البورصة المصرية، مبنى البريد المصري، فندق الماسة وكذلك بالقرب من محطة قطارات العاصمة المركزية وخط المونوريل

يقام مشروع سنترل كابيتال على مساحة أرض 4495 م<sup>2</sup> / 1.07 فدان. يتكون من ثلاثة أدوار جراجات متكررة ودور أرضي وسبعة أدوار متكررة بإجمالي عدد 183 مكتبًا بمساحات تتراوح من 30 م<sup>2</sup> إلى وحدات دوبلكس 930 م<sup>2</sup>



  
CENTRAL  
CAPITAL

## WHY NEW CAPITAL?

In addition to providing further areas to live, work, and visit, the New Capital City will assist in boosting and diversifying the country's economic potential. A series of significant catalytic initiatives will be established in the center of the New Capital City in order to attract visitors. A new government administrative district, a cultural district, a diverse range of urban neighborhoods will be included too.

The capital city of New Cairo lies 35 kilometers East Cairo, with a total area of 170,000 feddan. The New Capital City is located between the Regional Ring Road, the Cairo-Suez road and the Cairo-El Ain El Sokhna road.

## لماذا العاصمة الإدارية؟

بُنيت العاصمة الإدارية الجديدة في المقام الأول لتكون مدينة متكاملة المشروعات؛ تخفف الضغط عن مدينة القاهرة، إحتوت العاصمة الإدارية الجديدة على العديد من الخدمات والمرافق التي من شأنها المساهمة في رفع مستوى العاصمة الإقتصادي والبيئي؛ لتضاهي العواصم الكبرى في العالم

تقع العاصمة الإدارية الجديدة على حدود مدينة بدر، في المنطقة ما بين طريقي القاهرة-السويس والقاهرة-العين السخنة، مباشرةً بعد القاهرة الجديدة ومدينة المستقبل ومدينتي، حيث تقع العاصمة الإدارية الجديدة على الخريطة ما بين إقليم القاهرة الكبرى وقناة السويس؛ بالقرب من الطريق الدائري الإقليمي وطريق القاهرة-السويس



CAIRO - SUEZ ROAD

Cairo - Suez Road

REHAB

MADINATY

Regional Ring Road

NEW CAPITAL AIRPORT

GOVERNMENT DISTRICT

NEW CAIRO

Fifth Settlement  
AUC

MIDDLE RING ROAD

REGIONAL RING ROAD

CENTRAL CAPITAL

Cairo - Ain Sokhna Road

CAIRO - AIN SOKHNA ROAD

Cairo - Ain Sokhna Road

Middle Ring Road

Cairo - Ain Sokhna Road



- THE OPERA
- ELECTRIC TRAIN THE MONORIL
- PRESIDENTIAL PALACE
- GOVERNMENT DISTRICT
- FINANCIAL DISTRICT
- CENTRAL BANK

- THE OPERA
- ELECTRIC TRAIN THE MONORIL
- MAIN GARDEN









## FINISHING SPECIFICATION

### CEILING :

Gypsum Board with Acrylic Paint

### WALLS :

Acrylic Paint

### FLOORS :

Ceramic

# FLOOR PLANS

# GROUND FLOOR

GROSS AREA  
2,256 SQM



# FIRST FLOOR

GROSS AREA  
1,995.5 SQM



# SECOND FLOOR

GROSS AREA  
1,995.5 SQM



# THIRD FLOOR

GROSS AREA  
2,020 SQM



# FOURTH FLOOR

GROSS AREA  
1,970.2 SQM



# FIFTH FLOOR

GROSS AREA  
1,767 SQM





# SIXTH FLOOR

GROSS AREA  
1,995.5 SQM

1,758 SQM



# SEVENTH FLOOR

GROSS AREA  
2,020 SQM

1,758 SQM

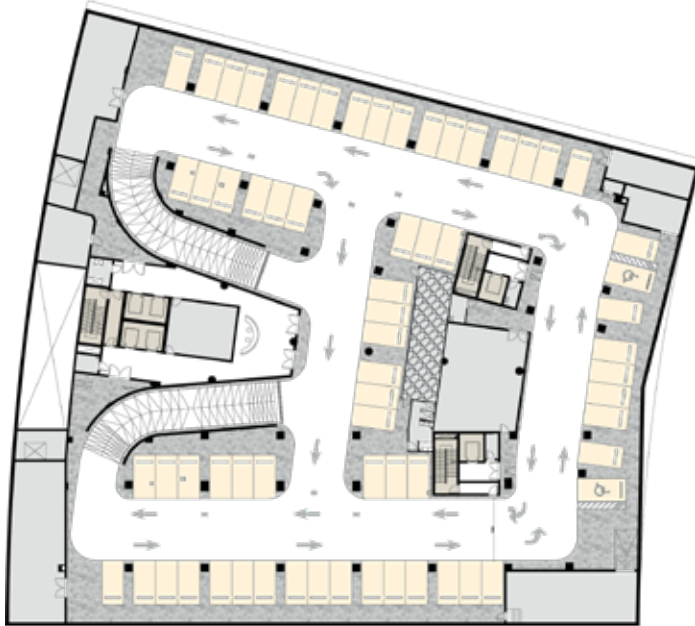




**BASEMENT  
PLANS**

BASEMENT PLAN

01



|                |
|----------------|
| NO. OF PARKING |
| 66             |

BASEMENT PLAN

02



|                |
|----------------|
| NO. OF PARKING |
| 65             |

BASEMENT PLAN

03



|                              |
|------------------------------|
| TOTAL NUMBER OF PARKING LOTS |
| 179                          |

|                |
|----------------|
| NO. OF PARKING |
| 48             |





**DUPLEX  
UNIT PLANS**

# TYPE D 01

GROSS AREA 545 SQM

|              |         |
|--------------|---------|
| Ground Floor | 289 Sqm |
| First Floor  | 256 Sqm |



First Floor

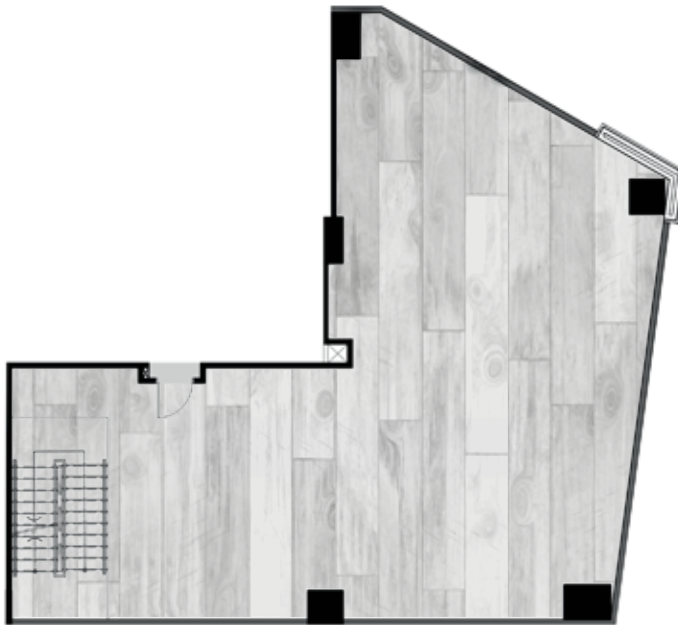


Ground Floor

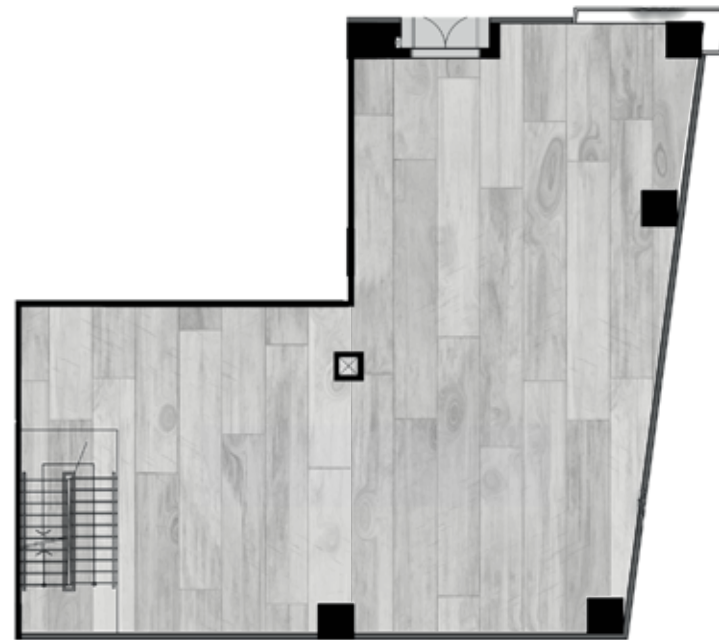
# TYPE D 01A

GROSS AREA 564 SQM

|              |         |
|--------------|---------|
| Ground Floor | 308 Sqm |
| First Floor  | 256 Sqm |



First Floor



Ground Floor

# TYPE D 02

GROSS AREA 831 SQM

|              |         |
|--------------|---------|
| Ground Floor | 408 Sqm |
| First Floor  | 423 Sqm |



First Floor



Ground Floor



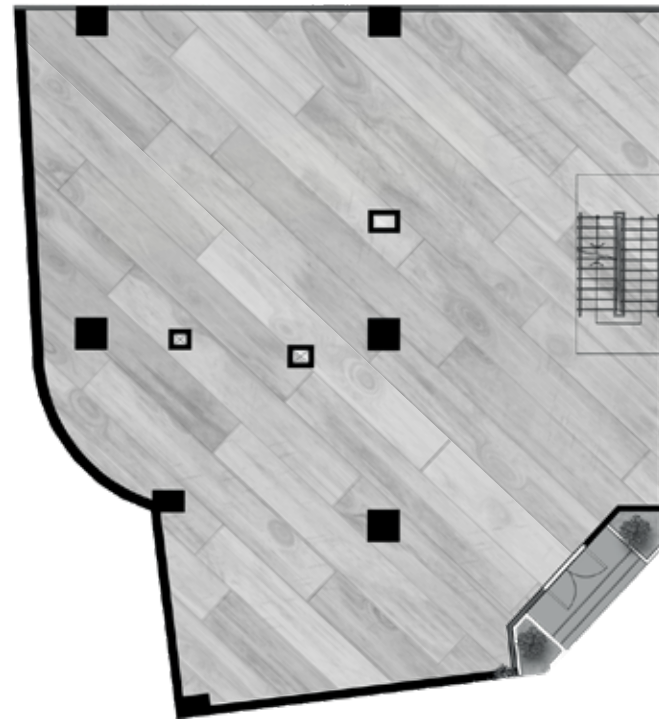
# TYPE D 03

GROSS AREA 933 SQM

|              |         |
|--------------|---------|
| Ground Floor | 508 Sqm |
| First Floor  | 425 Sqm |



First Floor

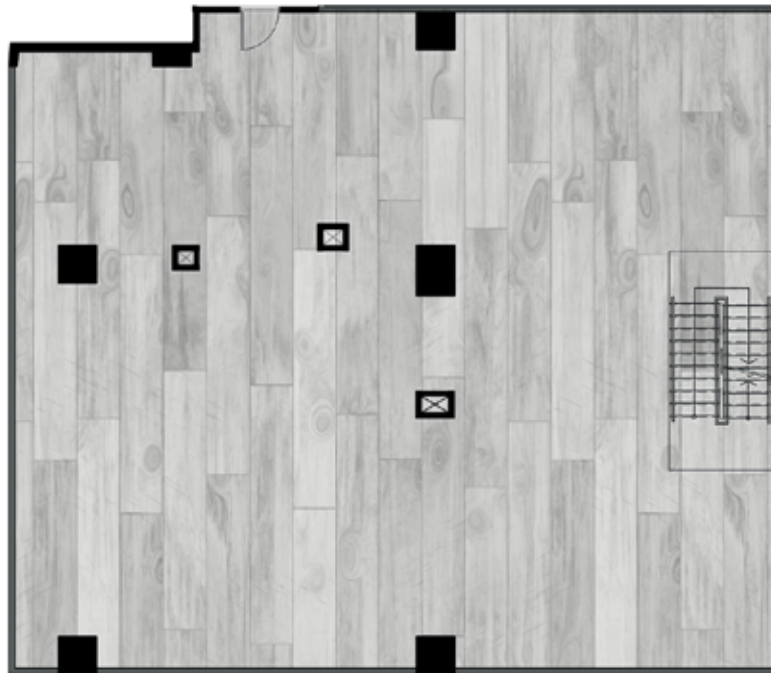


Ground Floor

# TYPE D 03 A

GROSS AREA 695 SQM

|              |         |
|--------------|---------|
| Ground Floor | 270 Sqm |
| First Floor  | 425 Sqm |



First Floor



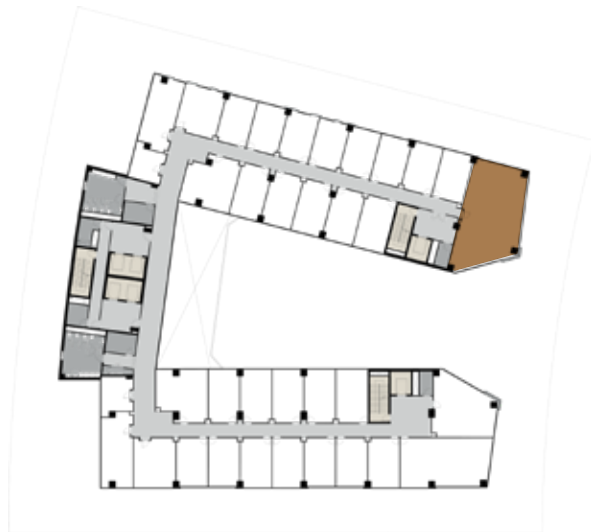
Ground Floor



**OFFICES  
UNIT PLANS**

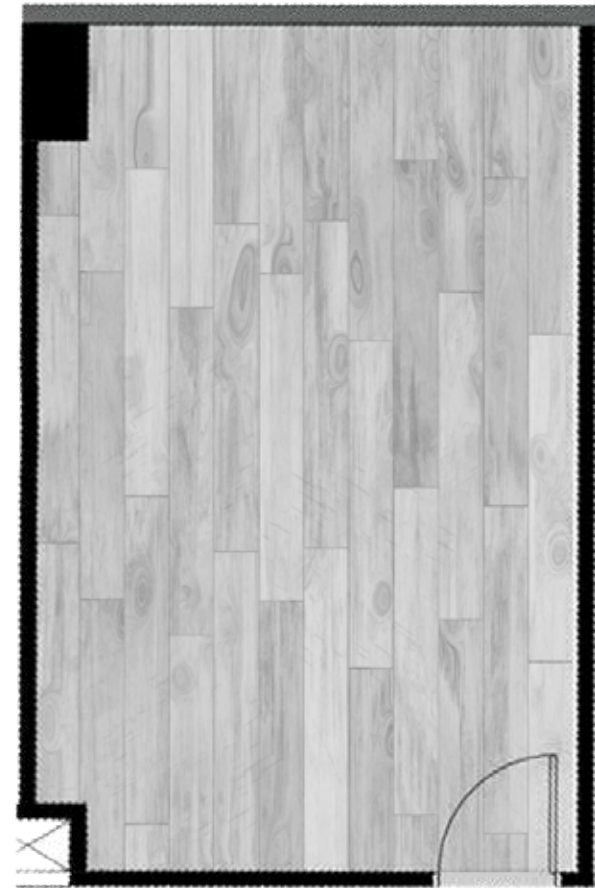
# TYPE D 01

GROSS AREA 176 SQM



# TYPE D 02

GROSS AREA 43 SQM



# TYPE D 03

GROSS AREA 57 SQM



# TYPE D 04

GROSS AREA 68 SQM



TYPE D 05

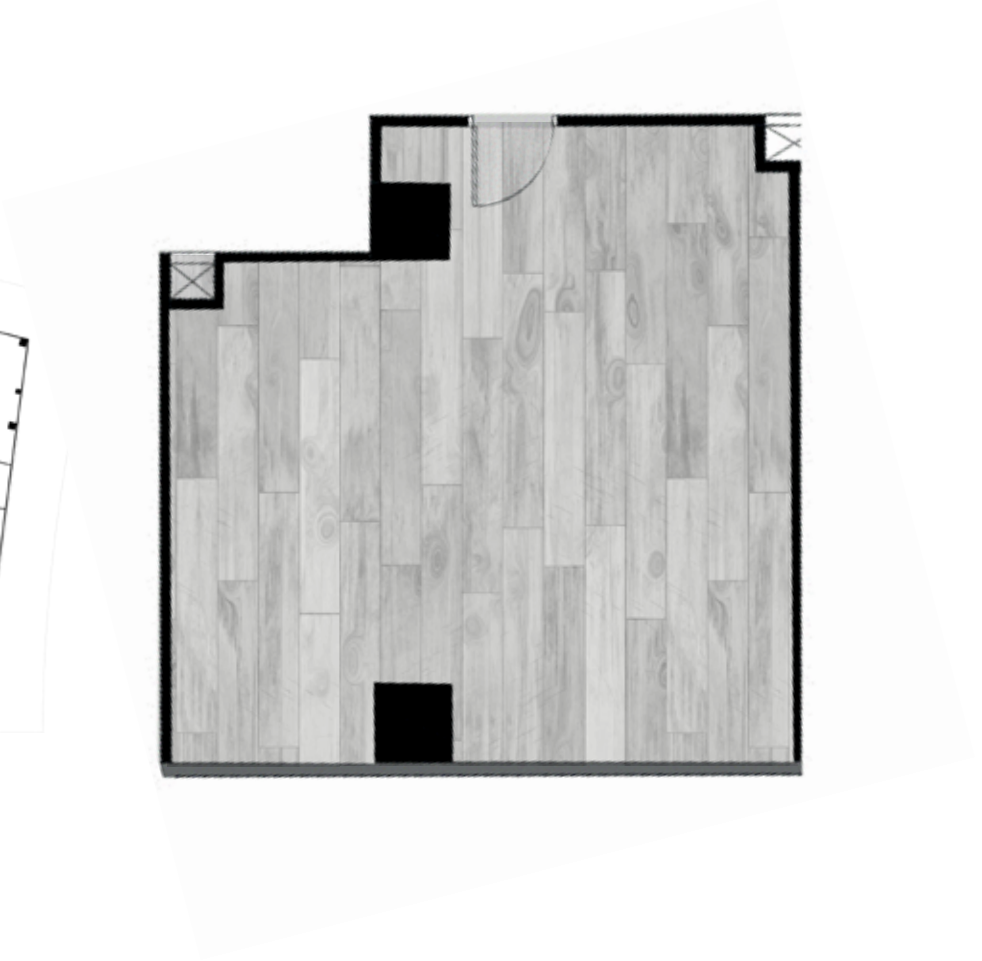
GROSS AREA 31 SQM





# TYPE D 06

GROSS AREA 73 SQM



# TYPE D 07

GROSS AREA 48 SQM



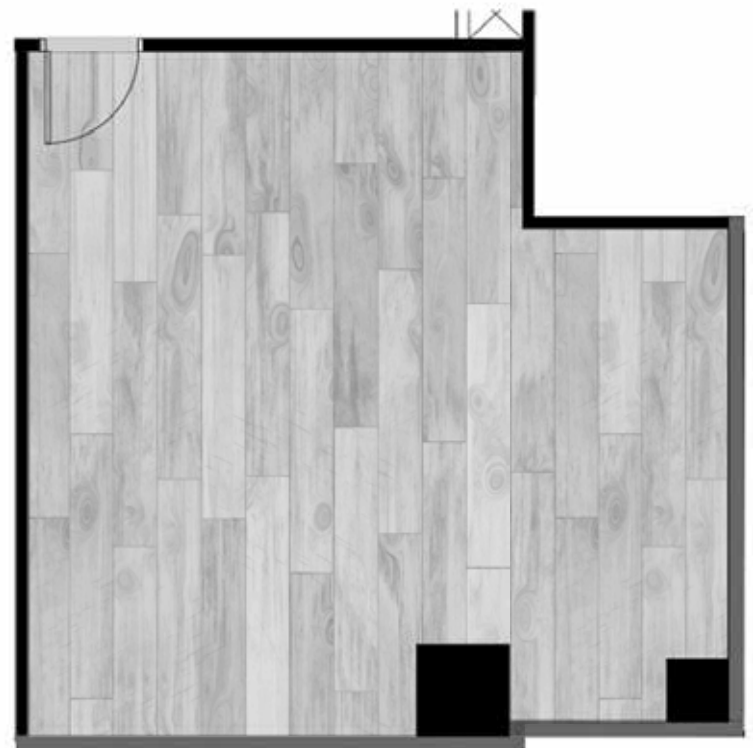
# TYPE D 08

GROSS AREA 124 SQM



# TYPE D 08 A

GROSS AREA 66 SQM



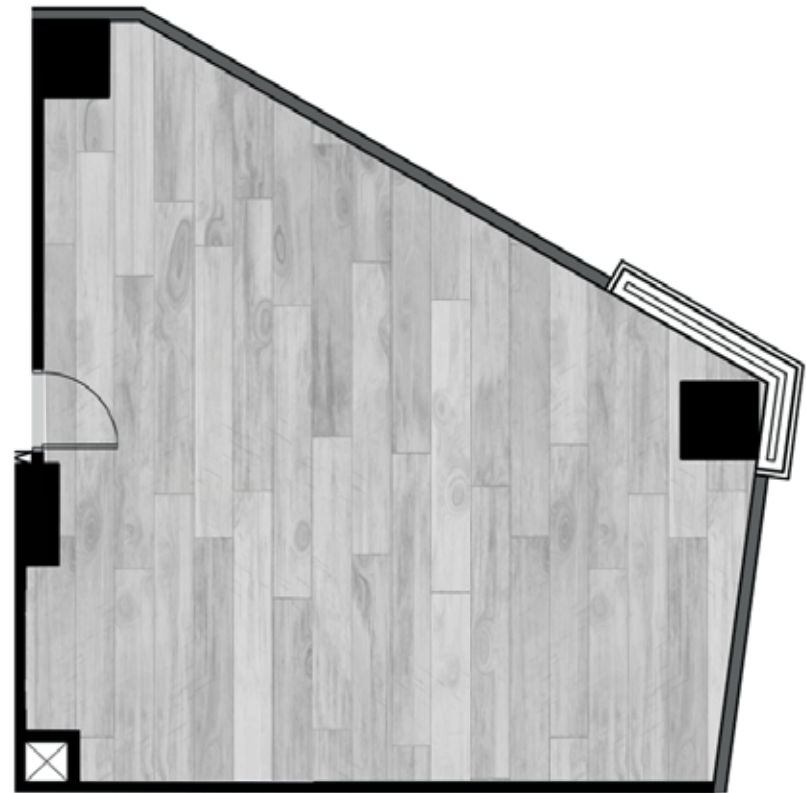
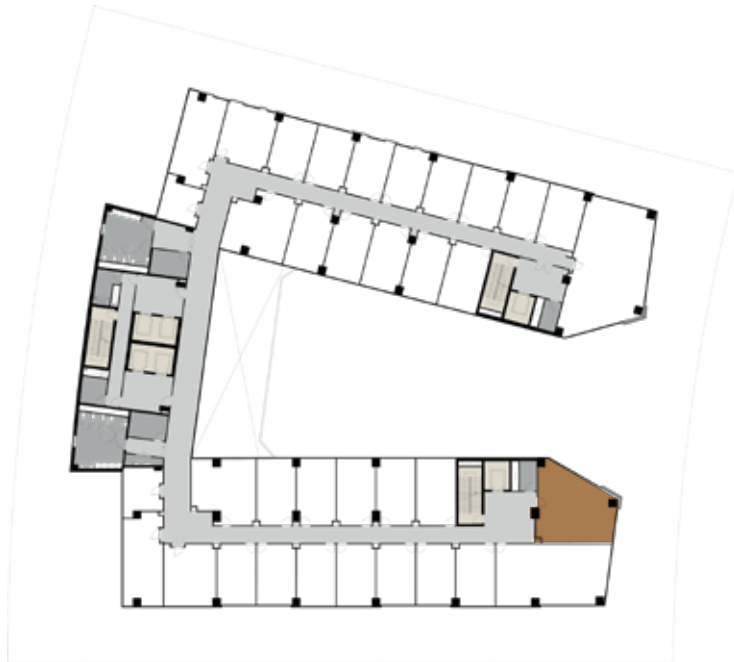
# TYPE D 08 B

GROSS AREA 105 SQM



TYPE D 09

GROSS AREA 97 SQM



# TYPE D 09 A

GROSS AREA 118 SQM



# TYPE D 10

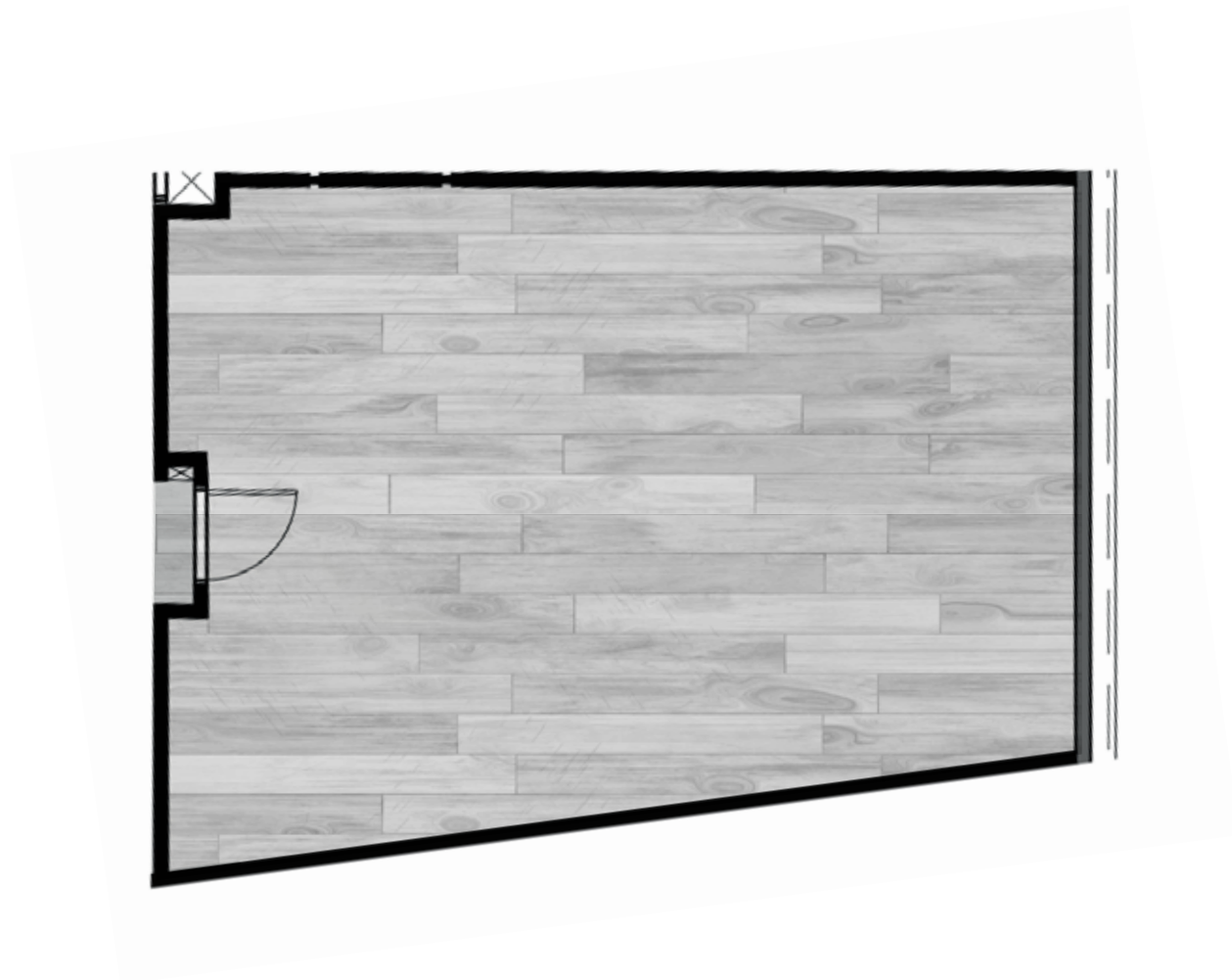
GROSS AREA 140 SQM





TYPE D 11

GROSS AREA 87 SQM



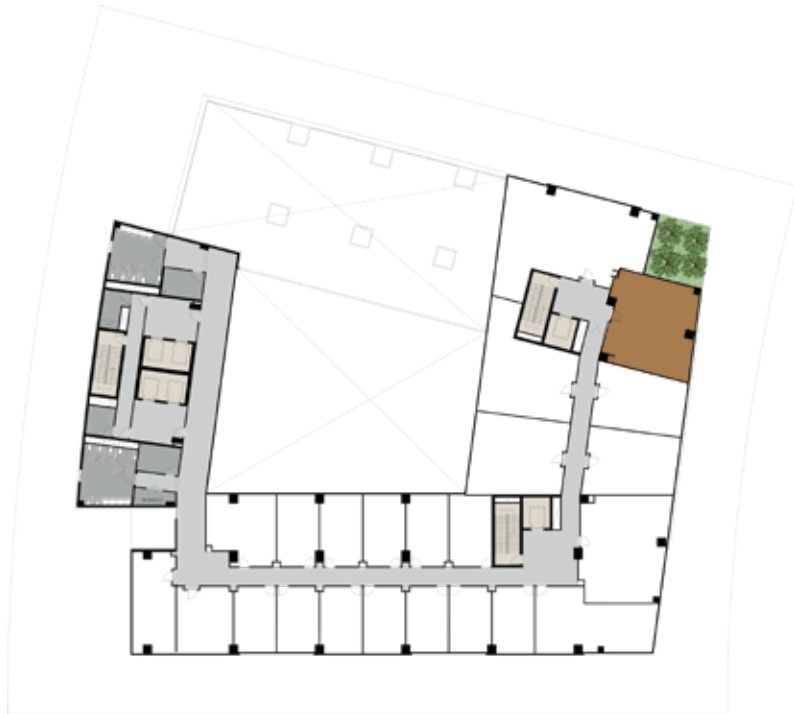
# TYPE D 12

GROSS AREA 201 SQM



# TYPE D 12A

GROSS AREA 127 SQM



# TYPE D 13

GROSS AREA 179 SQM



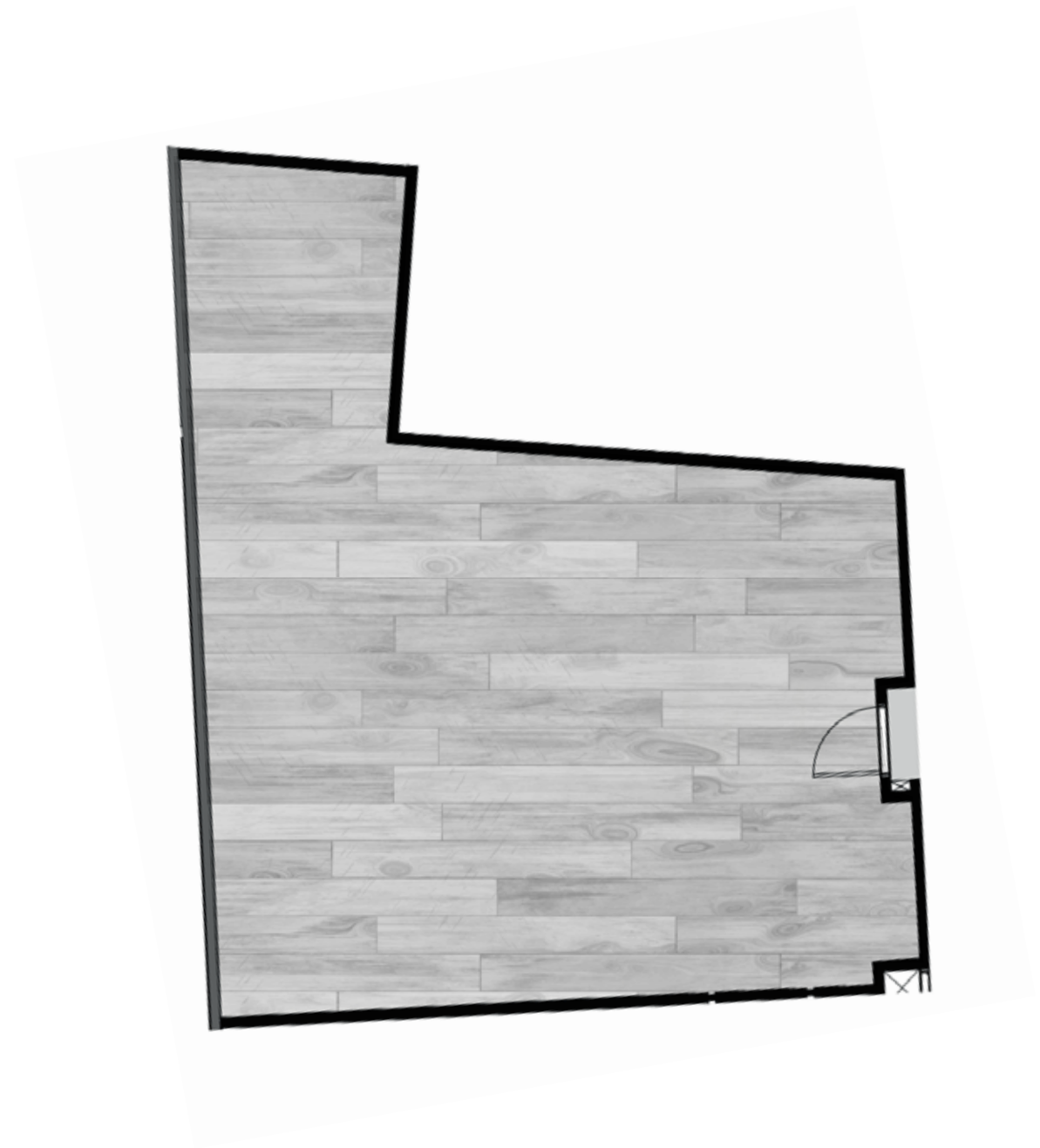
# TYPE D 13A

GROSS AREA 201 SQM



# TYPE D 14

GROSS AREA 122 SQM



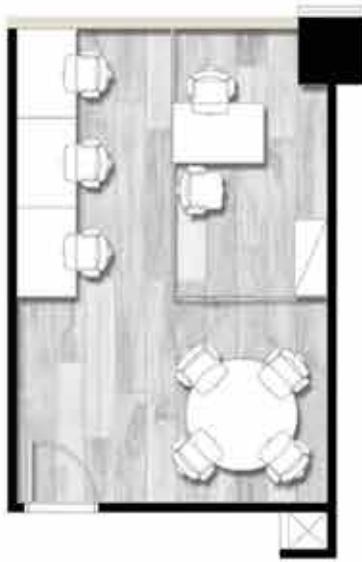
# TYPE D 14 A

GROSS AREA 113 SQM

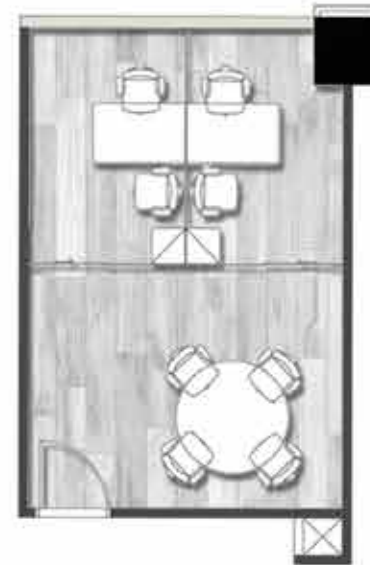


# PROPOSED FURNISHED UNITS

GROSS AREA 43 SQM



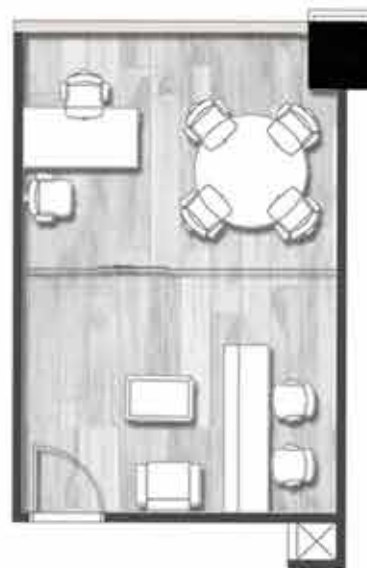
PROPOSAL 1



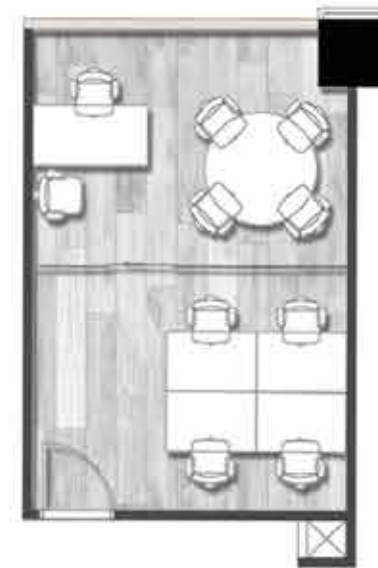
PROPOSAL 2



PROPOSAL 3



PROPOSAL 4



PROPOSAL 5



# FACILITIES & AMENITIES



BREAK  
OUTDOOR AREAS



GARBAGE  
CHUTE



CONFERENCE  
ROOMS



VALET  
PARKING



HANDICAPPED  
FRIENDLY  
BATHROOMS



CONCIERGE



CAFÉ



PRAY AREA



KITCHENETTE

**AMER**  **19106**  
[www.amer-group.com](http://www.amer-group.com)